



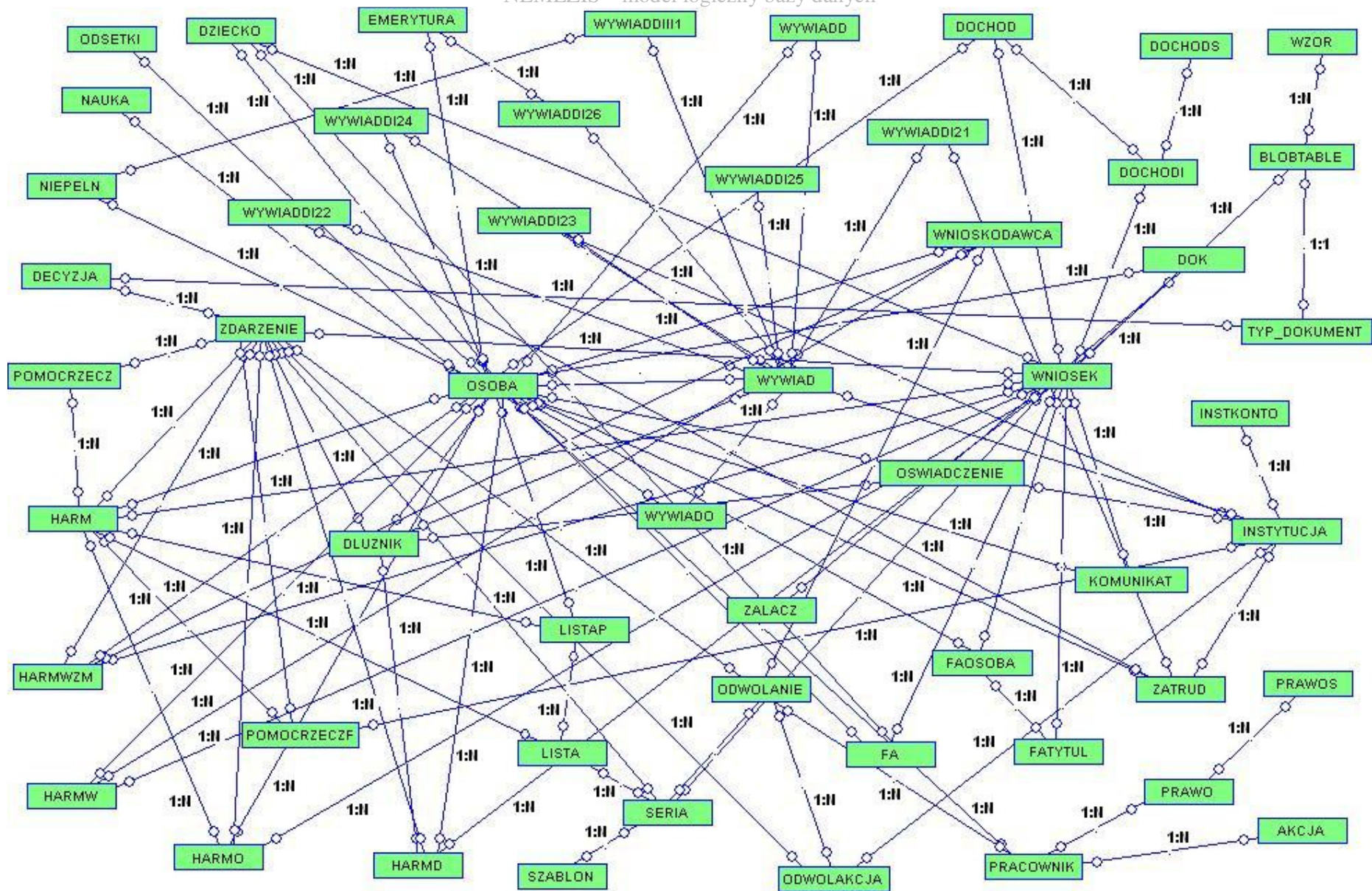
„NEMEZIS” – fundusz alimentacyjny

## Model logiczny bazy danych

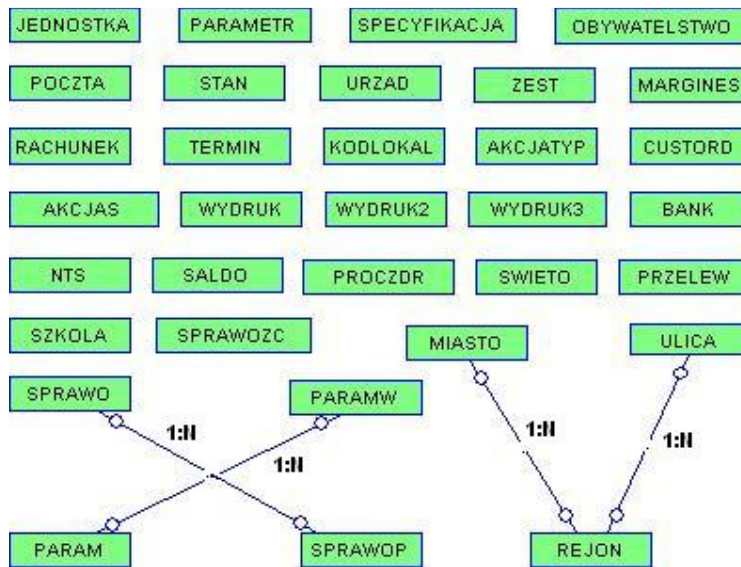
„INFO-R” Spółka Jawna – Pogórze 2015

43-430 Pogórze, ul. Baziowa 29 , tel. (033) 479 93 29 (89), fax (033) 853 04 06  
e-mail: [admin@ops.strefa.pl](mailto:admin@ops.strefa.pl)

NEMEZIS – model logiczny bazy danych



Rysunek 1 - Diagram związków encji dla systemu Nemezis



Rysunek 2 – Pozostały diagram związków encji

## SCHEMAT BAZY DANYCH

- Tabela AKCJA (operacje użytkowników programu) :

Klucz	Pole	Typ	Pusty	Opis
PK	IDAKCJA	INTEGER	NIE	identyfikator akcji
FK	IDPRACOWNIK	INTEGER	TAK	identyfikator pracownika
-	TYP	INTEGER	TAK	typ akcji
-	RODZAJ	INTEGER	TAK	rodzaj identyfikatora
-	IDENT	INTEGER	TAK	identyfikator
-	DATA	TIMESTAMP	TAK	data i czas

- Tabela AKCJAS (śledzone operacje użytkowników programu) :

Klucz	Pole	Typ	Pusty	Opis
PK	IDAKCJAS	INTEGER	NIE	identyfikator akcji śledzonej
-	NAZWA	VARCHAR(100)	TAK	nazwa
-	DATAOD	TIMESTAMP	TAK	data początkowa
-	DATADO	TIMESTAMP	TAK	data końcowa
-	AKCJATYP	INTEGER	TAK	typ akcji
-	PRACOWNIK	INTEGER	TAK	identyfikator pracownika
-	OSOBA	INTEGER	TAK	identyfikator osoby
-	WNIOSEK	INTEGER	TAK	identyfikator wniosku

- Tabela AKCJATYP (typy operacji użytkowników) :

Klucz	Pole	Typ	Pusty	Opis
PK	IDAKCJATYP	INTEGER	NIE	identyfikator typu akcji
-	OPIS	VARCHAR(250)	TAK	opis typu akcji

- Tabela BANK (słownik danych banków) :

Klucz	Pole	Typ	Pusty	Opis
PK	IDBANK	INTEGER	NIE	identyfikator banku
-	NAZWA	VARCHAR(100)	TAK	nazwa banku
-	NRROZ	VARCHAR(8)	TAK	nr rozliczeniowy

- Tabela BLOBTABLE (teksty decyzji, dokumentów itp.) :

Klucz	Pole	Typ	Pusty	Opis
PK	IDBLOBTABLE	INTEGER	NIE	identyfikator tekstu
-	BLOBDATE	BLOB	TAK	tekst dokumentu

- Tabela CUSTORD (zamówienie licencji) :

Klucz	Pole	Typ	Pusty	Opis
PK	IDCUSTORD	INTEGER	NIE	identyfikator zamówienia
-	ROK	INTEGER	TAK	rok zamówienia
-	MIASTO	INTEGER	TAK	miejsowość
-	DATA	TIMESTAMP	TAK	data zamówienia

- Tabela DECYZJA (założone decyzje, dokumenty itp.) :

Klucz	Pole	Typ	Pusty	Opis
PK	IDDECYZJA	INTEGER	NIE	identyfikator decyzji
FK	IDZDARZENIE	INTEGER	TAK	identyfikator zdarzenia
FK	IDTYPDOKUMENT	INTEGER	TAK	identyfikator szablonu
FK	IDBLOB	INTEGER	TAK	identyfikator tekstu decyzji

- Tabela DLUZNIK (dłużnicy alimentacyjni) :

Klucz	Pole	Typ	Pusty	Opis
PK	IDDLUZNIK	INTEGER	NIE	identyfikator dłużnika
FK	IDOSOBA	INTEGER	TAK	identyfikator osoby

- Tabela DOCHOD (dochody członków rodziny) :

Klucz	Pole	Typ	Pusty	Opis
PK	IDDOCHOD	INTEGER	TAK	identyfikator dochodu
FK	IDWNIOSEK	INTEGER	TAK	identyfikator wniosku
FK	IDOSOBA	INTEGER	TAK	identyfikator osoby
-	PRZYCHOD1	NUMERIC(15,2)	TAK	przychód (zasady ogólne)
-	PODATEK1	NUMERIC(15,2)	TAK	podatek (zasady ogólne)
-	USPOL1	NUMERIC(15,2)	TAK	skł. ub. społ.(zasady ogólne)
-	UZDROW1	NUMERIC(15,2)	TAK	skł. ub. zdr. (zasady ogólne)
-	DOCHOD1	NUMERIC(15,2)	TAK	dochód (zasady ogólne)
-	PRZYCHOD2	NUMERIC(15,2)	TAK	przychód (ryczałt)
-	PODATEK2	NUMERIC(15,2)	TAK	podatek (ryczałt)
-	USPOL2	NUMERIC(15,2)	TAK	skł. ub. społ. (ryczałt)
-	UZDROW2	NUMERIC(15,2)	TAK	skł. ub. zdr. (ryczałt)
-	DOCHOD2	NUMERIC(15,2)	TAK	dochód (ryczałt)

NEMEZIS – model logiczny bazy danych

-	DINNE	NUMERIC(15,2)	TAK	dochód inne
-	ALSAD	NUMERIC(15,2)	TAK	alimenty zasądzone
-	ALFAKT	NUMERIC(15,2)	TAK	alimenty faktyczne
-	HEKTAR	NUMERIC(15,4)	TAK	powierzch. gosp. rolnego
-	DROLNIK	NUMERIC(15,2)	TAK	dochód z gosp. rolnego
-	ALWYP	NUMERIC(15,2)	TAK	alimenty świadczone
-	DUTRATA	NUMERIC(15,2)	TAK	dochód utracony
-	FORMA2	INTEGER	TAK	rodzaj opodatk. zryczałowan.
-	HEKTARD	NUMERIC(15,4)	TAK	liczba hektarów dzierżawa
-	DUZYSKANIE	NUMERIC(15,2)	TAK	dochód uzyskany
-	CZYNSZD	NUMERIC(15,2)	TAK	czynsz z tyt. dzierżawy gosp.
-	PUTRATA	INTEGER	TAK	powód utraty dochodu
-	PUZYSKANIE	INTEGER	TAK	powód uzyskania dochodu

- Tabela DOCHODI (inne dochody członków rodziny) :

Klucz	Pole	Typ	Pusty	Opis
PK	IDDOCHODI	INTEGER	NIE	identyfikator innego dochodu
FK	IDDOCHOD	INTEGER	TAK	identyfikator dochodu
FK	IDDOCHODS	INTEGER	TAK	identyfikator rodzaju dochodu
-	KWOTA	NUMERIC(15,2)	TAK	kwota dochodu
FK	IDWNIOSEK	INTEGER	TAK	identyfikator wniosku

- Tabela DOCHODS (słownik innych dochodów członków rodzin) :

Klucz	Pole	Typ	Pusty	Opis
PK	IDDOCHODS	INTEGER	NIE	identyfikator rodzaju dochodu
-	KODP	VARCHAR(10)	TAK	kod pozycji
-	KODS	VARCHAR(10)	TAK	kod sprawozdawczy
-	NAZWA	VARCHAR(2500)	TAK	rodzaj dochodu

- Tabela DOK (dokumenty i załączniki złożone do wniosku) :

Klucz	Pole	Typ	Pusty	Opis
PK	IDDOK	INTEGER	NIE	identyfikator załącznika
FK	IDWNIOSEK	INTEGER	TAK	identyfikator wniosku
FK	IDZALACZ	INTEGER	TAK	identyfikator rodzaju załącznik.
FK	IDOSOBA	INTEGER	TAK	identyfikator osoby
-	DATA	TIMESTAMP	TAK	data złożenia
-	ZLOZONO	INTEGER	TAK	czy założono ?

- Tabela DZIECKO (dane członków rodziny) :

Klucz	Pole	Typ	Pusty	Opis
PK	IDDZIECKO	INTEGER	NIE	identyfikator członka rodziny
FK	IDWNIOSEK	VARCHAR(250)	TAK	identyfikator wniosku
FK	IDOSOBA	INTEGER	TAK	identyfikator osoby
-	TYP	INTEGER	TAK	rodzaj członka rodziny
-	TYP2	INTEGER	TAK	podrodzaj członka rodziny
-	DOCHOD	NUMERIC(15,2)	TAK	dochód członka rodziny
-	INST	INTEGER	TAK	czy przebywa w inst. całodobowego utrzymania ?

NEMEZIS – model logiczny bazy danych

-	INSTNAZWA	VARCHAR(50)	TAK	nazwa inst. całodobowego utrzymania
-	INSTKOSZT	NUMERIC(15,2)	TAK	koszt pobytu w inst. całodobowego utrzymania
-	TYPN	VARCHAR(50)	TAK	opis rodzaju członka rodziny
-	TYP2N	VARCHAR(50)	TAK	opis podrodzaju czł. rodziny
-	NIEPELN	INTEGER	TAK	czy osoba niepełnosprawna ?
-	INFO	VARCHAR(250)	TAK	dodatkowe informacje

- Tabela EMERYTURA (dane o emeryturach, rentach i innych świadczeniach) :

Klucz	Pole	Typ	Pusty	Opis
PK	IDEMERYTURA	INTEGER	NIE	identyfikator pobieranego świadczenia
FK	IDOSOBA	INTEGER	TAK	identyfikator osoby
-	EMERYTURA	INTEGER	TAK	rodzaj pobieranego świadczenia
-	EMERYTURAORGAN	VARCHAR(100)	TAK	organ wypłacający świadczenie
-	EMERYTURANR	VARCHAR(25)	TAK	numer świadczenia
-	EMERYTURAOKRES	INTEGER	TAK	czas poboru świadczenia
-	EMERYTURAOD	TIMESTAMP	TAK	data początkowa poboru świadczenia
-	EMERYTURADO	TIMESTAMP	TAK	data końcowa poboru świadczenia
-	KRUSNR	VARCHAR(25)	TAK	nr konta KRUS
-	KWOTA	NUMERIC(15,2)	TAK	kwota pobieranego świadczenia

- Tabela FA (przyznane świadczenia z Funduszu alimentacyjnego) :

Klucz	Pole	Typ	Pusty	Opis
PK	IDFA	INTEGER	NIE	identyfikator świadczenia
FK	IDWNIOSEK	INTEGER	TAK	identyfikator wniosku
FK	IDOSOBA	INTEGER	TAK	identyfikator osoby
FK	IDDZIECKO	INTEGER	TAK	identyfikator członka rodziny
-	FATAK	INTEGER	TAK	czy przyznano świadczenia ?
-	KWOTA	NUMERIC(15,2)	TAK	kwota świadczenia
-	FAWNIOSEK	INTEGER	TAK	czy wnioskowano o świadczenie ?

- Tabela FAOSOBA (osoby uprawnione) :

Klucz	Pole	Typ	Pusty	Opis
PK	IDFAOSOBA	INTEGER	NIE	identyfikator osoby uprawnionej
FK	IDWNIOSEK	INTEGER	TAK	identyfikator wniosku
FK	IDFATYTUL	INTEGER	TAK	identyfikator tyt. wykonawczego
FK	IDOSOBA	INTEGER	TAK	identyfikator osoby

- Tabela FATYTUL (tytuły wykonawcze) :

Klucz	Pole	Typ	Pusty	Opis
PK	IDFATYTUL	INTEGER	NIE	identyfikator tyt. wykonawczego
FK	IDWNIOSEK	INTEGER	TAK	identyfikator wniosku
-	KOMORNIK	INTEGER	TAK	identyfikator org. prowadzącego postępowanie egzekucyjne

NEMEZIS – model logiczny bazy danych

-	DLUZNIK	INTEGER	TAK	identyfikator dłużnika aliment.
-	WYROK	VARCHAR(250)	TAK	sygnatura wyroku sądowego
-	WYROKDATA	TIMESTAMP	TAK	data wyroku sądowego
-	ALIMENTY	NUMERIC(15,2)	TAK	kwota zasądzonych alimentów
-	EGZEKUCJA	NUMERIC(15,2)	TAK	kwota wyegzekwowanych alim.

- Tabela HARM (harmonogram wypłat) :

Klucz	Pole	Typ	Pusty	Opis
PK	IDHARM	INTEGER	NIE	identyfikator wypłaty świadczenia
FK	IDWNIOSEK	INTEGER	TAK	identyfikator wniosku
-	DATAM	TIMESTAMP	TAK	miesiąc, za który wypłacane jest świadczenie
-	DATAW	TIMESTAMP	TAK	data wypłaty świadczenia
-	WYPLATA	INTEGER	TAK	czy wypłacono ?
-	KWOTA	NUMERIC(15,2)	TAK	kwota wypłaty
-	TYPWNIOSKU	INTEGER	TAK	rodzaj wniosku
FK	IDLISTA	INTEGER	TAK	identyfikator listy wypłat
FK	IDOSOBA	INTEGER	TAK	identyfikator osoby
FK	IDZDARZENIE	INTEGER	TAK	identyfikator zdarzenia
FK	IDLISTAP	INTEGER	TAK	identyfikator pozycji listy wypłat
-	STATUS	INTEGER	TAK	status wypłaty
-	NRWNIOSKODAWCA	INTEGER	TAK	nr wnioskodawcy
-	FRZECZ	INTEGER	TAK	czy from rzeczowa ?
-	USERINPUT	INTEGER	TAK	czy wstawione przez użytkownika ?
-	TYPZDARZENIE	INTEGER	TAK	rodzaj zdarzenia
-	ODSETKI	INTEGER	TAK	czy odsetki ?

- Tabela HARMD (harmonogram dłużnika alimentacyjnego) :

Klucz	Pole	Typ	Pusty	Opis
PK	IDHARMD	INTEGER	NIE	identyfikator pozycji harmonogramu
FK	IDDLUZNIK	INTEGER	TAK	identyfikator dłużnika aliment.
FK	IDOSOBA	INTEGER	TAK	identyfikator osoby
FK	IDZDARZENIE	INTEGER	TAK	identyfikator zdarzenia
FK	IDWNIOSEK	INTEGER	TAK	identyfikator wniosku
-	DATA	TIMESTAMP	TAK	data pozycji harmonogramu
-	WN	INTEGER	TAK	uznanie czy obciążenie ?
-	KWOTA	NUMERIC(15,2)	TAK	kwota pozycji
-	ODSETKI	INTEGER	TAK	czy odsetki ?
-	KGW	NUMERIC(15,2)	TAK	kwota gmina wierzyciela
-	KGD	NUMERIC(15,2)	TAK	kwota gmina dłużnika
-	KBP	NUMERIC(15,2)	TAK	kwota budżet państwa
-	KFA	NUMERIC(15,2)	TAK	kwota fundusz alimentacyjny
-	KZA	NUMERIC(15,2)	TAK	kwota zaliczka alimentacyjna
-	KFAS	NUMERIC(15,2)	TAK	kwota poprzedni fundusz alimentacyjny
-	DATAW	TIMESTAMP	TAK	data realizacji pozycji harmonogramu
-	WYPLATA	INTEGER	TAK	czy zrealizowana ?
-	STATUS	INTEGER	TAK	status realizacji

NEMEZIS – model logiczny bazy danych

-	TYPZDARZENIE	INTEGER	TAK	rodzaj zdarzenia
---	--------------	---------	-----	------------------

- Tabela HARMO (harmonogram wypłat osoby uprawnione) :

Klucz	Pole	Typ	Pusty	Opis
PK	IDHARMO	INTEGER	NIE	identyfikator pozycji harmonogramu
FK	IDHARM	INTEGER	TAK	identyfikator pozycji harmonogramu wypłat
FK	IDOSOBA	INTEGER	TAK	identyfikator osoby
-	KWOTA	NUMERIC(15,2)	TAK	kwota pozycji
FK	IDWNIOSEK	INTEGER	TAK	identyfikator wniosku
FK	IDZDARZENIE	INTEGER	TAK	identyfikator zdarzenia

- Tabela HARMW (harmonogram świadczeń przyznanych) :

Klucz	Pole	Typ	Pusty	Opis
PK	IDHARMW	INTEGER	NIE	identyfikator pozycji harmonogramu
FK	IDWNIOSEK	INTEGER	TAK	identyfikator wniosku
FK	IDOSOBA	INTEGER	TAK	identyfikator osoby
FK	IDWNIOSKODAWCA	INTEGER	TAK	identyfikator wnioskodawcy
-	DATAW	TIMESTAMP	TAK	miesiąc, za który przyznano świadczenie
-	KWOTAW	NUMERIC(15,2)	TAK	kwota przyznanego świadczenia

- Tabela HARMWZM (harmonogram świadczeń decyzji zmieniającej) :

Klucz	Pole	Typ	Pusty	Opis
PK	IDHARMWZM	INTEGER	NIE	identyfikator pozycji harmonogramu
FK	IDWNIOSEK	INTEGER	TAK	identyfikator wniosku
FK	IDWNIOSKODAWCA	INTEGER	TAK	identyfikator wnioskodawcy
FK	IDOSOBA	INTEGER	TAK	identyfikator osoby
FK	IDZDARZENIE	INTEGER	TAK	identyfikator zdarzenia
-	DATAW	TIMESTAMP	TAK	miesiąc, za który zmieniono świadczenie
-	KWOTAW	NUMERIC(15,2)	TAK	kwota zmienionego świadczenia
-	RODZAJZM	INTEGER	TAK	rodzaj zmiany

- Tabela INSTKONTO (rachunki bankowe instytucji) :

Klucz	Pole	Typ	Pusty	Opis
PK	IDINSTKONTO	INTEGER	NIE	identyfikator rachunku bankowego
FK	IDINSTYTUCJA	INTEGER	TAK	identyfikator instytucji
-	GLOWNE	INTEGER	TAK	czy główny rachunek ?
-	BANK	VARCHAR(100)	TAK	nazwa banku
-	LK	VARCHAR(2)	TAK	liczba kontrolna rachunku bankowego
-	RACHUNEK	VARCHAR(50)	TAK	numer rachunku bankowego



- Tabela INSTYTUCJA (dane instytucji) :

Klucz	Pole	Typ	Pusty	Opis
PK	IDINSTYTUCJA	INTEGER	NIE	identyfikator instytucji
-	NAZWA	VARCHAR(250)	TAK	nazwa instytucji
-	SKROT	VARCHAR(25)	TAK	nazwa skrócona instytucji
-	KRAJ	VARCHAR(50)	TAK	kraj
-	WOJEW	VARCHAR(50)	TAK	województwo
-	POWIAT	VARCHAR(50)	TAK	powiat
-	GMINA	VARCHAR(50)	TAK	gmina
-	MIASTO	VARCHAR(50)	TAK	miejsowość
-	ULICA	VARCHAR(50)	TAK	ulica
-	DOM	VARCHAR(10)	TAK	nr domu
-	LOKAL	VARCHAR(10)	TAK	nr lokalu
-	KOD	VARCHAR(6)	TAK	kod pocztowy
-	POCZTA	VARCHAR(50)	TAK	poczta
-	SKRYTKA	VARCHAR(10)	TAK	nr skrytki pocztowej
-	UWAGA	VARCHAR(1000)	TAK	uwagi
-	TELEFON	VARCHAR(25)	TAK	nr telefonu
-	KOMORKA	VARCHAR(25)	TAK	nr telefonu komórkowego
-	FAKS	VARCHAR(25)	TAK	nr faksu
-	EMAIL	VARCHAR(50)	TAK	adres e-mail
-	TYP	INTEGER	TAK	rodzaj instytucji
-	NIP	VARCHAR(25)	TAK	nr NIP
-	REGON	VARCHAR(25)	TAK	nr REGON
-	KRS	VARCHAR(25)	TAK	nr KRS

- Tabela JEDNOSTKA (słownik jednostek wielkości) :

Klucz	Pole	Typ	Pusty	Opis
PK	IDJEDNOSTKA	INTEGER	NIE	identyfikator jednostki
-	NAZWA	VARCHAR(50)	TAK	nazwa jednostki
-	JEDN	VARCHAR(20)	TAK	oznaczenie jednostki

- Tabela KODLOKAL (słownik kodów lokalizacji) :

Klucz	Pole	Typ	Pusty	Opis
PK	IDKODLOKAL	INTEGER	NIE	identyfikator pozycji słownika
-	KODP	VARCHAR(25)	TAK	kod pozycji
-	KODS	VARCHAR(25)	TAK	kod sprawozdawczy
-	OPIS	VARCHAR(50)	TAK	opis pozycji słownika

- Tabela KOMUNIKAT (komunikaty – rozpatrzenie wniosku) :

Klucz	Pole	Typ	Pusty	Opis
PK	IDKOMUNIKAT	INTEGER	NIE	identyfikator komunikatu
FK	IDWNIOSEK	INTEGER	TAK	identyfikator wniosku
FK	IDOSOBA	INTEGER	TAK	identyfikator osoby
-	TYP	INTEGER	TAK	rodzaj komunikatu
-	TRESC	BLOB	TAK	treść komunikatu

- Tabela LISTA (listy wypłat świadczeń) :

Klucz	Pole	Typ	Pusty	Opis
PK	IDLISTA	INTEGER	NIE	identyfikator listy wypłat
-	DATAM	TIMESTAMP	TAK	miesiąc, za który sporządzono listę wypłat
-	DATAW	TIMESTAMP	TAK	data wypłaty listy
-	STATUS	INTEGER	TAK	status listy
-	KASA	INTEGER	TAK	sposób realizacji listy
-	NR	INTEGER	TAK	nr kolejny listy
-	NUMER	VARCHAR(50)	TAK	oznaczenie listy
-	OPIS	VARCHAR(250)	TAK	opis listy
-	REJON	INTEGER	TAK	kryterium - rejon
-	DECYZJAOD	TIMESTAMP	TAK	kryterium – data początkowa decyzji
-	DECYZJADO	TIMESTAMP	TAK	kryterium – data końcowa decyzji
-	DECSTATUS	INTEGER	TAK	kryterium – status decyzji
-	WNIOSEKOD	TIMESTAMP	TAK	kryterium – data początkowa wniosku
-	WNIOSEKDO	TIMESTAMP	TAK	kryterium – data końcowa wniosku
-	LITEROD	VARCHAR(1)	TAK	kryterium – liter początkowa nazwiska
-	LITERDO	VARCHAR(1)	TAK	kryterium – litera końcowa nazwiska
FK	IDSERIA	INTEGER	TAK	identyfikator serii numeracji

- Tabela LISTAP (pozycja listy wypłat) :

Klucz	Pole	Typ	Pusty	Opis
PK	IDLISTAP	INTEGER	NIE	identyfikator pozycji listy wypłat
FK	IDLISTA	INTEGER	TAK	identyfikator listy wypłat
FK	IDOSOBA	INTEGER	TAK	identyfikator osoby
-	KWOTA	NUMERIC(15,2)	TAK	kwota pozycji
-	STATUS	INTEGER	TAK	status pozycji
-	SLOWNIE	VARCHAR(100)	TAK	kwota słownie

- Tabela MARGINES (ustawienia marginesów wydruków) :

Klucz	Pole	Typ	Pusty	Opis
PK	TYP	INTEGER	NIE	rodzaj wydruku
-	NAZWA	VARCHAR(100)	TAK	nazwa wydruku
-	MTOP	INTEGER	TAK	margines górny
-	MBOTTOM	INTEGER	TAK	margines dolny
-	MLEFT	INTEGER	TAK	margines lewy
-	MRIGHT	INTEGER	TAK	margines prawy

- Tabela MIASTO (słownik miejscowości) :

Klucz	Pole	Typ	Pusty	Opis
-	NAZWA	VARCHAR(50)	TAK	nazwa miejscowości
FK	IDREJON	INTEGER	TAK	identyfikator rejonu

- Tabela NAUKA (dane na temat uczęszczania do szkoły osób) :

Klucz	Pole	Typ	Pusty	Opis
PK	IDNAUKA	INTEGER	NIE	identyfikator informacji o nauce w szkole
FK	IDOSOBA	INTEGER	TAK	identyfikator osoby
-	TYP	INTEGER	TAK	rodzaj szkoły
-	NAZWA	VARCHAR(50)	TAK	nazwa szkoły
-	DATAKONIEC	TIMESTAMP	TAK	data zakończenia nauki
-	SIEDZIBA	VARCHAR(50)	TAK	siedziba szkoły
-	DATASTART	TIMESTAMP	TAK	data rozpoczęcia nauki

- Tabela NIEPELN (dane na temat niepełności osób) :

Klucz	Pole	Typ	Pusty	Opis
PK	IDNIEPELN	INTEGER	NIE	identyfikator informacji o niepełności
FK	IDOSOBA	INTEGER	TAK	identyfikator osoby
-	NIEPELN	INTEGER	TAK	rodzaj orzeczenia o niepełnosp.
-	NIEPELNOKRES	INTEGER	TAK	okres orzeczenie o niepełnosp.
-	NIEPELNOD	TIMESTAMP	TAK	data początkowa orzeczenia o niepełności
-	NIEPELNDO	TIMESTAMP	TAK	data końcowa orzeczenia o niepełności
-	DP	INTEGER	TAK	czy osoba uprawniona do dodatku pielęgnacyjnego ?

- Tabela NTS (słownik kodów NTS) :

Klucz	Pole	Typ	Pusty	Opis
PK	IDNTS	INTEGER	NIE	identyfikator pozycji słownika
-	KODP	VARCHAR(25)	TAK	kod pozycji
-	KODS	VARCHAR(25)	TAK	kod sprawozdawczy
-	OPIS	VARCHAR(50)	TAK	opis pozycji słownika

- Tabela OBYWATELSTWO (słownik kodów obywatelstwa) :

Klucz	Pole	Typ	Pusty	Opis
PK	IDOBYWATELSTWO	INTEGER	NIE	identyfikator pozycji słownika
-	KODP	VARCHAR(5)	TAK	kod pozycji
-	KODS	VARCHAR(5)	TAK	kod sprawozdawczy
-	KRAJ	VARCHAR(50)	TAK	opis pozycji słownika

- Tabela ODSETKI (tabela pomocnicza przy naliczaniu odsetek) :

Klucz	Pole	Typ	Pusty	Opis
PK	IDODSETKI	INTEGER	NIE	identyfikator pozycji
FK	IDOSOBA	INTEGER	TAK	identyfikator osoby
-	DATA	TIMESTAMP	TAK	data pozycji
-	KWOTA	NUMERIC(15,2)	TAK	kwota pozycji
-	WPLATA	INTEGER	TAK	czy odsetki zapłacone ?
-	DATAWPL	TIMESTAMP	TAK	data zapłaty odsetek

- Tabela ODWOLAKCJA (zdarzenia związane z odwołaniem od decyzji) :

Klucz	Pole	Typ	Pusty	Opis
PK	IDODWOLAKCJA	INTEGER	NIE	identyfikator zdarzenia
FK	IDODWOLANIE	INTEGER	TAK	identyfikator odwołania
FK	IDZDARZENIE	INTEGER	TAK	identyfikator decyzji, do której złożono odwołanie
-	DATA	TIMESTAMP	TAK	data zdarzenia
-	TYP	VARCHAR(20)	TAK	rodzaj zdarzenia
-	TRESC	VARCHAR(5000)	TAK	treść decyzji instytucji rozpatrującej odwołanie
FK	IDINSTYTUCJA	INTEGER	TAK	identyfikator instytucji rozpatrującej odwołanie

- Tabela ODWOLANIE:

Klucz	Pole	Typ	Pusty	Opis
PK	IDODWOLANIE	INTEGER	NIE	identyfikator odwołania
FK	IDZDARZENIE	INTEGER	TAK	identyfikator decyzji, do której złożono odwołanie
-	DATA	TIMESTAMP	TAK	data odwołania
-	NR	INTEGER	TAK	nr odwołania
FK	IDSERIA	INTEGER	TAK	identyfikator serii numeracji
-	NUMER	VARCHAR(50)	TAK	oznaczenie odwołania
-	STATUS	VARCHAR(20)	TAK	status odwołania
-	WNIOSKODAWCA	INTEGER	TAK	rodzaj wnioskodawcy
FK	IDWNIOSKODAWCA	INTEGER	TAK	identyfikator wnioskodawcy
-	TRESC	VARCHAR(5000)	TAK	treść odwołania
FK	IDPRACOWNIK	INTEGER	TAK	identyfikator pracownika

- Tabela OSOBA (dane osobowe) :

Klucz	Pole	Typ	Pusty	Opis
PK	IDOSOBA	INTEGER	NIE	identyfikator osoby
-	IMIE	VARCHAR(25)	TAK	imię
-	NAZWISKO	VARCHAR(25)	TAK	nazwisko
-	KRAJ	VARCHAR(50)	TAK	adres zameldowania – kraj
-	WOJEW	VARCHAR(50)	TAK	adres zameldowania - województwo
-	POWIAT	VARCHAR(50)	TAK	adres zameldowania - powiat
-	GMINA	VARCHAR(50)	TAK	adres zameldowania - gmina
-	MIASTO	VARCHAR(50)	TAK	adres zameldowania - miejscowość
-	ULICA	VARCHAR(50)	TAK	adres zameldowania - ulica
-	DOM	VARCHAR(10)	TAK	adres zameldowania – nr domu
-	LOKAL	VARCHAR(10)	TAK	adres zameldowania – nr lokalu
-	KOD	VARCHAR(6)	TAK	adres zameldowania – kod pocztowy
-	POCZTA	VARCHAR(50)	TAK	adres zameldowania - poczta
-	PESEL	VARCHAR(11)	TAK	numer PESEL
-	NIP	VARCHAR(13)	TAK	numer NIP
-	STAN	INTEGER	TAK	stan cywilny
-	OBYWATELSTWO	VARCHAR(50)	TAK	obywatelstwo
-	DATAUR	TIMESTAMP	TAK	data urodzenia

NEMEZIS – model logiczny bazy danych

-	DOWOD	VARCHAR(15)	TAK	nr dowodu
-	PASZPORT	VARCHAR(25)	TAK	nr paszportu
-	TELEFON	VARCHAR(25)	TAK	nr telefonu
-	OBYWATEL	INTEGER	TAK	rodzaj obywatelstwa
-	PLEC	INTEGER	TAK	pleć
-	IDOBYWATELKRAJ	INTEGER	TAK	identyfikator kraju obywatelstwa
-	IMIE2	VARCHAR(25)	TAK	drugie imię
-	OJCIEC	VARCHAR(25)	TAK	imię ojca
-	MATKA	VARCHAR(25)	TAK	imię matki
-	RODOWE	VARCHAR(25)	TAK	nazwisko rodowe
-	AZAM	INTEGER	TAK	adres zamieszkania
-	KRAJT	VARCHAR(50)	TAK	adres tymczasowy – kraj
-	WOJEWT	VARCHAR(50)	TAK	adres tymczasowy - województwo
-	POWIATT	VARCHAR(50)	TAK	adres tymczasowy - powiat
-	GMINAT	VARCHAR(50)	TAK	adres tymczasowy - gmina
-	MIASTOT	VARCHAR(50)	TAK	adres tymczasowy - miejscowość
-	ULICAT	VARCHAR(50)	TAK	adres tymczasowy - ulica
-	DOMT	VARCHAR(10)	TAK	adres tymczasowy – nr domu
-	LOKALT	VARCHAR(10)	TAK	adres tymczasowy – nr lokalu
-	KODT	VARCHAR(6)	TAK	adres tymczasowy – kod pocztowy
-	POCZTAT	VARCHAR(50)	TAK	adres tymczasowy - poczta
-	KRAJP	VARCHAR(50)	TAK	adres pobytu – kraj
-	WOJEWP	VARCHAR(50)	TAK	adres pobytu - województwo
-	POWIATP	VARCHAR(50)	TAK	adres pobytu - powiat
-	GMINAP	VARCHAR(50)	TAK	adres pobytu - gmina
-	MIASTOP	VARCHAR(50)	TAK	adres pobytu - miejscowość
-	ULICAP	VARCHAR(50)	TAK	adres pobytu - ulica
-	DOMP	VARCHAR(10)	TAK	adres pobytu – nr domu
-	LOKALP	VARCHAR(10)	TAK	adres pobytu – nr lokalu
-	KODP	VARCHAR(6)	TAK	adres pobytu – kod pocztowy
-	POCZTAP	VARCHAR(50)	TAK	adres pobytu - poczta
-	KASA	INTEGER	TAK	sposób wypłaty świadczeń
-	BANK	VARCHAR(100)	TAK	nazwa banku
-	LK	VARCHAR(2)	TAK	liczba kontrolna rachunku bankowego
-	RACHUNEK	VARCHAR(50)	TAK	rachunek bankowy
-	MUR	VARCHAR(50)	TAK	miejsce urodzenia
-	NOTATKA	INTEGER	TAK	dodatkowe informacje
-	REJON	INTEGER	TAK	identyfikator rejonu
-	UWAGA	VARCHAR(100)	TAK	uwagi
-	MOD	TIMESTAMP	TAK	data modyfikacji danych
-	MATKARODOWE	VARCHAR(25)	TAK	nazwisko panieńskie matki

- Tabela OSWIADCZENIE (oświadczenia majątkowe) :

Klucz	Pole	Typ	Pusty	Opis
PK	IDOSWIADCZENIE	INTEGER	NIE	identyfikator oświadczenia
FK	IDINSTYTUCJA	INTEGER	TAK	identyfikator instytucji
FK	IDDLUZNIK	INTEGER	TAK	identyfikator dłużnika aliment.
FK	IDOSOBA	INTEGER	TAK	identyfikator osoby
-	DATA	TIMESTAMP	TAK	data oświadczenia

NEMEZIS – model logiczny bazy danych

-	PKTI1	VARCHAR(500)	TAK	pkt I.1 oświadczenia
-	PKTI2	VARCHAR(500)	TAK	pkt I.2 oświadczenia
-	PKTI3	VARCHAR(500)	TAK	pkt I.3 oświadczenia
-	PKTI41	VARCHAR(500)	TAK	pkt I.4.1 oświadczenia
-	PKTI42	VARCHAR(500)	TAK	pkt I.4.2 oświadczenia
-	PKTII1	VARCHAR(500)	TAK	pkt II.1 oświadczenia
-	PKTII2	VARCHAR(500)	TAK	pkt.II.2 oświadczenia
-	PKTII3	VARCHAR(500)	TAK	pkt II.3 oświadczenia
-	PKTIII1	VARCHAR(500)	TAK	pkt III.1 oświadczenia
-	PKTIII2	VARCHAR(500)	TAK	pkt III.2 oświadczenia
-	PKTIV	VARCHAR(500)	TAK	pkt IV oświadczenia

- Tabela PARAM (parametry systemowe) :

Klucz	Pole	Typ	Pusty	Opis
PK	IDPARAM	INTEGER	NIE	identyfikator parametru
-	NR	INTEGER	TAK	nr parametru
-	NAZWA	VARCHAR(250)	TAK	nazwa parametru

- Tabela PARAMETR (parametry programu) :

Klucz	Pole	Typ	Pusty	Opis
-	COILEKOPIA	INTEGER	TAK	co ile automatyczna kopia danych?
-	DWYP	INTEGER	TAK	domyślny dzień wypłaty świadczeń
-	PESEL	INTEGER	TAK	dopuszczenie PESEL o błędnej cyfrze kontrolnej
-	ZALACZ	INTEGER	TAK	załącznik do wniosków domyślnie złożone
-	PRZELEW2	INTEGER	TAK	wydruk tylko 2 odcinków przelewu

- Tabela PARAMW (wartości parametrów systemowych) :

Klucz	Pole	Typ	Pusty	Opis
PK	IDPARAMW	INTEGER	NIE	identyfikator wartości parametru
FK	IDPARAM	INTEGER	TAK	identyfikator parametru
-	DATAOD	TIMESTAMP	TAK	data początkowa obowiązywania
-	DATADO	TIMESTAMP	TAK	data końcowa obowiązywania
-	WARTOSC	NUMERIC(15,2)	TAK	wartość parametru

- Tabela POCZTA (słownik kodów pocztowych) :

Klucz	Pole	Typ	Pusty	Opis
-	KOD	VARCHAR(6)	TAK	kod pocztowy
-	POCZTA	VARCHAR(50)	TAK	poczta

- Tabela POMOCRZECZ (świadczenia w formie rzeczowej) :

Klucz	Pole	Typ	Pusty	Opis
PK	IDPOMOCRZECZ	INTEGER	NIE	identyfikator pomocy rzeczowej
FK	IDZDARZENIE	INTEGER	TAK	identyfikator zdarzenia
FK	IDHARM	INTEGER	TAK	identyfikator pozycji

NEMEZIS – model logiczny bazy danych

				harmonogramu wypłat
-	NAZWA	VARCHAR(100)	TAK	opis pomocy rzeczowej
-	ILOŚĆ	NUMERIC(15,2)	TAK	ilość
-	JEDN	VARCHAR(20)	TAK	jednostka

- Tabela POMOCRZECZF (realizacja formy rzeczowej świadczenia):

Klucz	Pole	Typ	Pusty	Opis
PK	IDPOMOCRZECZF	INTEGER	NIE	identyfikator realizacji
FK	IDZDARZENIE	INTEGER	TAK	identyfikator zdarzenia
FK	IDHARM	INTEGER	TAK	identyfikator pozycji harmonogramu wypłat
-	DATA	TIMESTAMP	TAK	data realizacji
FK	IDINSTYTUCJA	INTEGER	TAK	identyfikator instytucji
-	KWOTA	NUMERIC(15,2)	TAK	kwota dokumentu
-	OPIS	VARCHAR(250)	TAK	opis (numer) dokumentu

- Tabela PRACOWNIK (dane pracowników – użytkowników programu) :

Klucz	Pole	Typ	Pusty	Opis
PK	IDPRACOWNIK	INTEGER	NIE	identyfikator pracownika
-	STANOWISKO	VARCHAR(50)	TAK	stanowisko
-	TELEFON	VARCHAR(15)	TAK	nr telefonu
-	FAKS	VARCHAR(15)	TAK	nr faksu
-	GODZINA_OD	VARCHAR(5)	TAK	początkowa godzina urzędowania
-	GODZINA_DO	VARCHAR(5)	TAK	końcowa godzina urzędowania
-	NR_POKOJ	VARCHAR(5)	TAK	nr pokoju
-	UZYTKOWNIK	VARCHAR(102)	TAK	nazwa użytkownika programu
-	PASS	VARCHAR(52)	TAK	hasło
FK	IDOSOBA	INTEGER	TAK	identyfikator osoby
-	PASSDNI	INTEGER	TAK	co ile zmiana hasła?
-	PASSDATA	TIMESTAMP	TAK	data ostatniej zmiany hasła
-	EMAIL	VARCHAR(50)	TAK	adres e-mail
-	SYMBOL	VARCHAR(3)	TAK	identyfikator

- Tabela PRAWO (prawa pracowników – użytkowników programu) :

Klucz	Pole	Typ	Pusty	Opis
PK	IDPRAWO	INTEGER	NIE	identyfikator prawa
FK	IDPRACOWNIK	INTEGER	TAK	identyfikator pracownika
FK	IDPRWOS	INTEGER	TAK	identyfikator rodzaju prawa
-	OK	INTEGER	TAK	czy nadano prawo ?

- Tabela PRAWOS (słownik rodzajów praw użytkowników programu) :

Klucz	Pole	Typ	Pusty	Opis
PK	IDPRAWOS	INTEGER	NIE	identyfikator rodzaju prawa
-	NAZWA	VARCHAR(100)	TAK	nazwa prawa

- Tabela PRZELEW (definicje formatów przelewów elektronicznych) :

Klucz	Pole	Typ	Pusty	Opis
PK	IDPRZELEW	INTEGER	NIE	identyfikator definicji
-	NAZWA	VARCHAR(50)	TAK	nazwa formatu
-	LINIA1	VARCHAR(100)	TAK	pierwsza linia pliku
-	LINIA	VARCHAR(1000)	TAK	szablon formatu
-	STRONA	INTEGER	TAK	strona kodowa

- Tabela REJON (słownik rejonów):

Klucz	Pole	Typ	Pusty	Opis
PK	IDREJON	INTEGER	NIE	identyfikator rejonu
-	NAZWA	VARCHAR(50)	TAK	nazwa rejonu

- Tabela SALDO (tabela techniczna dla obliczania salda dłużnika) :

Klucz	Pole	Typ	Pusty	Opis
-	DATA	TIMESTAMP	TAK	data salda
-	SUMA	NUMERIC(15,2)	TAK	kwota salda

- Tabela SERIA (serie numeracji) :

Klucz	Pole	Typ	Pusty	Opis
PK	IDSERIA	INTEGER	NIE	identyfikator serii
-	NAZWA	VARCHAR(25)	TAK	nazwa serii
-	NUMER2	INTEGER	TAK	największy numer poprzedni okres świadczeniowy
-	NUMER	INTEGER	TAK	aktualny największy numer

- Tabela SPECYFIKACJA (specyfikacja nominałów – wypłata listy w kasie) :

Klucz	Pole	Typ	Pusty	Opis
-	NR	INTEGER	NIE	nr kolejny
-	NAZWISKO	VARCHAR(250)	TAK	nazwisko świadczeniobiorcy
-	KWOTA	VARCHAR(25)	TAK	kwota wypłaty
-	W200	INTEGER	TAK	nominał 200 zł
-	W100	INTEGER	TAK	nominał 100 zł
-	W50	INTEGER	TAK	nominał 50 zł
-	W20	INTEGER	TAK	nominał 20 zł
-	W10	INTEGER	TAK	nominał 10 zł
-	W5	INTEGER	TAK	nominał 5 zł
-	W2	INTEGER	TAK	nominał 2 zł
-	W1	INTEGER	TAK	nominał 1 zł
-	W050	INTEGER	TAK	nominał 50 gr
-	W020	INTEGER	TAK	nominał 20 gr
-	W010	INTEGER	TAK	nominał 10 gr
-	W005	INTEGER	TAK	nominał 5 gr
-	W002	INTEGER	TAK	nominał 2 gr
-	W001	INTEGER	TAK	nominał 1 gr



- Tabela SPRAWO (sprawozdania) :

Klucz	Pole	Typ	Pusty	Opis
PK	IDSPRAWO	INTEGER	NIE	identyfikator sprawozdania
-	KWARTAL	INTEGER	TAK	kwartał
-	ROK	INTEGER	TAK	rok
-	M1	TIMESTAMP	TAK	I miesiąc sprawozdania
-	M2	TIMESTAMP	TAK	II miesiąc sprawozdania
-	M3	TIMESTAMP	TAK	III miesiąc sprawozdania

- Tabela SPRAWOP (pozycje sprawozdania) :

Klucz	Pole	Typ	Pusty	Opis
PK	IDSPRAWOP	INTEGER	NIE	identyfikator pozycji sprawozdania
FK	IDSPRAWO	INTEGER	TAK	identyfikator sprawozdania
-	NAZWA	VARCHAR(25)	TAK	oznaczenie pozycji
-	WARTOSC	VARCHAR(250)	TAK	wartość pozycji

- Tabela STAN (słownik rodzaju stanu cywilnego):

Klucz	Pole	Typ	Pusty	Opis
PK	IDSTAN	INTEGER	NIE	identyfikator stanu cywilnego
-	NAZWA	VARCHAR(25)	TAK	opis stanu cywilnego
-	PLEC	INTEGER	TAK	pleć

- Tabela SWIETO (dodatkowe dni wolne i święta) :

Klucz	Pole	Typ	Pusty	Opis
-	DATA	TIMESTAMP	TAK	data dnia wolnego

- Tabela SZABLON (szablony numerowania dokumentów) :

Klucz	Pole	Typ	Pusty	Opis
PK	IDSZABLON	INTEGER	NIE	identyfikator szablonu
-	TYP	INTEGER	TAK	rodzaj szablonu
-	IDSERIA	INTEGER	TAK	identyfikator serii numeracji
-	NAZWA	VARCHAR(250)	TAK	nazwa szablonu
-	SZABLON	VARCHAR(50)	TAK	szablon numeracji

- Tabela TERMIN (termin wypłat):

Klucz	Pole	Typ	Pusty	Opis
-	DZIEN	INTEGER	TAK	dzień miesiąca

- Tabela TYP\_DOKUMENT (szablony dokumentów) :

Klucz	Pole	Typ	Pusty	Opis
PK	IDTYPDOKUMENT	INTEGER	NIE	identyfikator szablonu
-	RODZAJD	INTEGER	TAK	rodzaj decyzji, której dotyczy szablon
-	NAZWA	VARCHAR(100)	TAK	nazwa szablonu
-	OKRESWNIOSEK	INTEGER	TAK	okres świadczeniowy, którego dotyczy szablon
FK	IDBLOB	INTEGER	TAK	identyfikator treści szablonu

- Tabela ULICA (słownik ulic) :

Klucz	Pole	Typ	Pusty	Opis
-	NAZWA	VARCHAR(50)	TAK	nazwa ulicy
FK	IDREJON	INTEGER	TAK	identyfikator rejonu

- Tabela URZAD (dane instytucji – realizatora świadczeń) :

Klucz	Pole	Typ	Pusty	Opis
-	NAZWA	VARCHAR(100)	TAK	nazwa
-	WOJEW	VARCHAR(50)	TAK	województwo
-	POWIAT	VARCHAR(50)	TAK	powiat
-	GMINA	VARCHAR(50)	TAK	gmina
-	MIASTO	VARCHAR(50)	TAK	miejsowość
-	ULICA	VARCHAR(50)	TAK	ulica
-	DOM	VARCHAR(10)	TAK	nr domu
-	LOKAL	VARCHAR(10)	TAK	nr lokalu
-	KOD	VARCHAR(6)	TAK	kod pocztowy
-	POCZTA	VARCHAR(50)	TAK	poczta
-	BANK	VARCHAR(100)	TAK	nazwa banku
-	LK	VARCHAR(2)	TAK	liczba kontrolna rachunku bankowego
-	RACHUNEK	VARCHAR(50)	TAK	rachunek bankowy
-	NTS	VARCHAR(25)	TAK	kod NTS
-	KODLOKAL	VARCHAR(25)	TAK	kod lokalizacji
-	NAZWASKR	VARCHAR(30)	TAK	nazwa skrócona
-	NIP	VARCHAR(13)	TAK	nr NIP
-	REGON	VARCHAR(14)	TAK	nr REGON
-	TELEFON	VARCHAR(12)	TAK	nr telefonu
-	FAKS	VARCHAR(12)	TAK	nr faksu
-	KASAOPIS	VARCHAR(100)	TAK	opis dla wypłat w kasie
-	NTSW	VARCHAR(50)	TAK	kod NTS odbiorcy sprawozdań
-	ODBIORCA	INTEGER	TAK	identyfikator odbiorcy sprawozdań
-	KODLOKALW	VARCHAR(50)	TAK	kod lokalizacji odbiorcy sprawozdań

- Tabela WNIOSEK (wniosek o przyznanie świadczeń z funduszu alimentacyjnego) :

Klucz	Pole	Typ	Pusty	Opis
PK	IDWNIOSEK	INTEGER	NIE	identyfikator wniosku
-	TYP	INTEGER	TAK	rodzaj wniosku

NEMEZIS – model logiczny bazy danych

FK	IDWNIOSKODAWCA	INTEGER	TAK	identyfikator wnioskodawcy
-	MIASTO	VARCHAR(50)	TAK	miejsce złożenia wniosku
-	DATA	TIMESTAMP	TAK	data wniosku
-	ZNAKSPRAWY	VARCHAR(50)	TAK	oznaczenie wniosku
-	ROKDOCHOD	INTEGER	TAK	rok, za który informacja o dochodach członków rodziny
-	MDOCHOD	NUMERIC(15,2)	TAK	miesięczny dochód na członka rodziny
-	RDOCHOD	NUMERIC(15,2)	TAK	dochód roczny rodziny
-	IDBLOB	INTEGER	TAK	identyfikator tekstu rozpatrzenia wniosku
-	ROZP	INTEGER	TAK	czy wniosek rozpatrzony ?
-	WRODZAJ	INTEGER	TAK	rodzaj wnioskodawcy
-	IDBENEF	INTEGER	TAK	identyfikator beneficjenta
-	BRODZAJ	INTEGER	TAK	rodzaj beneficjenta
-	DZLOZ	TIMESTAMP	TAK	data złożenia wniosku
-	STATUS	INTEGER	TAK	status wniosku
-	NOTATKA	INTEGER	TAK	dodatkowe informacje
-	CLOSEPOWOD	VARCHAR(250)	TAK	powód zamknięcia wniosku
-	PRZEKURZAD	VARCHAR(250)	TAK	czy wniosek przekazany do innego urzędu ?
-	PRZEKDATA	TIMESTAMP	TAK	data przekazania wniosku
-	NR	INTEGER	TAK	nr wniosku
-	IDSERIA	INTEGER	TAK	identyfikator serii numeracji
-	OKRES	INTEGER	TAK	okres świadczeniowy
-	FATAK	INTEGER	TAK	czy przyznano świadczenia z Funduszu alimentacyjnego ?
-	FAKWOTA	NUMERIC(15,2)	TAK	kwota przyznanych świadczeń
-	FAOD	TIMESTAMP	TAK	data początkowa przyznanych świadczeń
-	FADO	TIMESTAMP	TAK	data końcowa przyznanych świadczeń
FK	IDZDARZENIE	INTEGER	TAK	identyfikator zdarzenia
-	PARENT	INTEGER	TAK	czy wniosek o zmianę decyzji ?

- Tabela WNIOSKODAWCA (dane wnioskodawców) :

Klucz	Pole	Typ	Pusty	Opis
PK	IDWNIOSKODAWCA	INTEGER	NIE	identyfikator wnioskodawcy
-	NUMER	INTEGER	TAK	nr wnioskodawcy
FK	IDOSOBA	INTEGER	TAK	identyfikator osoby

- Tabela WYWIAD (wywiady alimentacyjne) :

Klucz	Pole	Typ	Pusty	Opis
PK	IDWYWIAD	INTEGER	NIE	identyfikator wywiadu
FK	IDINSTYTUCJA	INTEGER	TAK	identyfikator instytucji
-	DATA	TIMESTAMP	TAK	data wywiadu
FK	IDOSOBA	INTEGER	TAK	identyfikator osoby
-	IDDLUZNIK	INTEGER	TAK	identyfikator dłużnika alimen.
-	NREWIDENCYJNY	VARCHAR(50)	TAK	nr ewidencyjny sprawy

- Tabela WYWIADD (dane wywiadu alimentacyjnego) :

Klucz	Pole	Typ	Pusty	Opis
PK	IDWYWIADD	INTEGER	NIE	identyfikator danych wywiadu
FK	IDWYWIAD	INTEGER	TAK	identyfikator wywiadu
FK	IDOSOBA	INTEGER	TAK	identyfikator osoby
-	PKTI5	VARCHAR(100)	TAK	pkt I.5 wywiadu
-	PKTI15	VARCHAR(50)	TAK	pkt I.15 wywiadu
-	PKTI16	VARCHAR(50)	TAK	pkt I.16 wywiadu
-	PKTI17	VARCHAR(50)	TAK	pkt I.17 wywiadu
-	PKTI18	VARCHAR(250)	TAK	pkt I.18 wywiadu
-	PKTI19	VARCHAR(50)	TAK	pkt I.19 wywiadu
-	PKTI20	VARCHAR(50)	TAK	pkt I.20 wywiadu
-	PKTIII2	VARCHAR(1000)	TAK	pkt III.2 wywiadu
-	PKTIV	VARCHAR(1000)	TAK	pkt IV wywiadu
-	PKTV	VARCHAR(1000)	TAK	pkt V wywiadu

- Tabela WYWIADDI21 (dane wywiadu alimentacyjnego) :

Klucz	Pole	Typ	Pusty	
PK	IDWYWIADDI21	INTEGER	NIE	identyfikator danych wywiadu
FK	IDZATRUD	INTEGER	TAK	identyfikator danych o zatrudnieniu
FK	IDWYWIAD	INTEGER	TAK	identyfikator wywiadu

- Tabela WYWIADDI22 (dane wywiadu alimentacyjnego):

Klucz	Pole	Typ	Pusty	
PK	IDWYWIADDI22	INTEGER	NIE	identyfikator danych wywiadu
FK	IDZATRUD	INTEGER	TAK	identyfikator danych o zatrudnieniu
FK	IDWYWIAD	INTEGER	TAK	identyfikator wywiadu

- Tabela WYWIADDI23 (dane wywiadu alimentacyjnego):

Klucz	Pole	Typ	Pusty	
PK	IDWYWIADDI23	INTEGER	NIE	identyfikator danych wywiadu
FK	IDINSTYTUCJA	INTEGER	TAK	identyfikator instytucji
FK	IDWYWIAD	INTEGER	TAK	identyfikator wywiadu

- Tabela WYWIADDI24 (dane wywiadu alimentacyjnego):

Klucz	Pole	Typ	Pusty	
PK	IDWYWIADDI24	INTEGER	NIE	identyfikator danych wywiadu
FK	IDOSOBA	INTEGER	TAK	identyfikator osoby
-	ALIMENTY	NUMERIC(15,2)	TAK	wysokość alimentów
FK	IDWYWIAD	INTEGER	TAK	identyfikator wywiadu

- Tabela WYWIADDI25 (dane wywiadu alimentacyjnego):

Klucz	Pole	Typ	Pusty	
PK	IDWYWIADDI25	INTEGER	NIE	identyfikator danych wywiadu
-	ZRODLO	VARCHAR(100)	TAK	źródło dochodu
-	DOCHOD	NUMERIC(15,2)	TAK	wysokość dochodu
FK	IDWYWIAD	INTEGER	TAK	identyfikator wywiadu

- Tabela WYWIADDI26 (dane wywiadu alimentacyjnego):

Klucz	Pole	Typ	Pusty	
PK	IDWYWIADDI26	INTEGER	NIE	identyfikator danych wywiadu
FK	IDEMERYTURA	INTEGER	TAK	identyfikator danych o emeryturze, rencie
FK	IDWYWIAD	INTEGER	TAK	identyfikator wywiadu

- Tabela WYWIADDIII1 (dane wywiadu alimentacyjnego):

Klucz	Pole	Typ	Pusty	
PK	IDWYWIADDIII1	INTEGER	NIE	identyfikator danych wywiadu
FK	IDNIEPELN	INTEGER	TAK	identyfikator danych o niepełnosprawności
FK	IDWYWIAD	INTEGER	TAK	identyfikator wywiadu

- Tabela WYWIADO (dane wywiadu alimentacyjnego):

Klucz	Pole	Typ	Pusty	
PK	IDWYWIADO	INTEGER	NIE	identyfikator danych wywiadu
FK	IDWYWIAD	INTEGER	TAK	identyfikator wywiadu
FK	IDOSOBA	INTEGER	TAK	identyfikator osoby
-	STPOKR	VARCHAR(100)	TAK	stopień pokrewieństwa

- Tabela WZOR (definicje pól szablonów dokumentów) :

Klucz	Pole	Typ	Pusty	Opis
PK	IDWZOR	INTEGER	NIE	identyfikator pola
-	NAZWA	VARCHAR(100)	TAK	nazwa pola
-	WZOR	VARCHAR(100)	TAK	wzór pola
-	NR	INTEGER	TAK	nr pola
FK	IDBLOB	INTEGER	TAK	identyfikator treści pola

- Tabela ZALACZ (słownik dokumentów i załączników do wniosku) :

Klucz	Pole	Typ	Pusty	Opis
PK	IDZALACZ	INTEGER	NIE	identyfikator załącznika
-	WYMAGANY	INTEGER	TAK	czy wymagany ?
-	NAZWA	VARCHAR(250)	TAK	nazwa załącznika
-	KODP	VARCHAR(10)	TAK	kod pozycji
-	KODS	VARCHAR(10)	TAK	kod sprawozdawczy
-	LP	INTEGER	TAK	liczba porządkowa

- Tabela ZATRUD (dane na temat zatrudnienia osób) :

Klucz	Pole	Typ	Pusty	Opis
PK	IDZATRUD	INTEGER	NIE	identyfikator danych o zatrudnieniu
FK	IDOSOBA	INTEGER	TAK	identyfikator osoby
-	DATAOD	TIMESTAMP	TAK	data zmiany statusu zatrudnienia
-	PRACA	INTEGER	TAK	status zatrudnienia
-	REJESTR	INTEGER	TAK	czy zarejestrowany w Urzędzie Pracy?
-	RODZAJUMOWA	VARCHAR(50)	TAK	podstawa zatrudnienia
FK	IDINSTYTUCJA	INTEGER	TAK	identyfikator instytucji

- Tabela ZDARZENIE (zdarzenia, decyzje) :

Klucz	Pole	Typ	Pusty	Opis
PK	IDZDARZENIE	INTEGER	NIE	identyfikator zdarzenia
FK	IDWNIOSEK	INTEGER	TAK	identyfikator wniosku
-	TYP	INTEGER	TAK	rodzaj zdarzenia
-	TYPDOKUMENT	INTEGER	TAK	rodzaj szablonu dokumentu
-	DATA	TIMESTAMP	TAK	data zdarzenia
-	NUMER	VARCHAR(50)	TAK	oznaczenie zdarzenia
-	OPIS	VARCHAR(250)	TAK	opis zdarzenia
-	TERMIN	TIMESTAMP	TAK	termin zdarzenia
-	STATUS	INTEGER	TAK	status zdarzenia
-	NOTATKA	INTEGER	TAK	dodatkowe informacje
-	DATAZ	TIMESTAMP	TAK	data zatwierdzenia
-	DATAD	TIMESTAMP	TAK	data doręczenia
-	DATAA	TIMESTAMP	TAK	data anulowania
-	NR	INTEGER	TAK	nr zdarzenia
FK	IDSERIA	INTEGER	TAK	identyfikator serii numeracji
FK	IDDLUZNIK	INTEGER	TAK	identyfikator dłużnika aliment.