

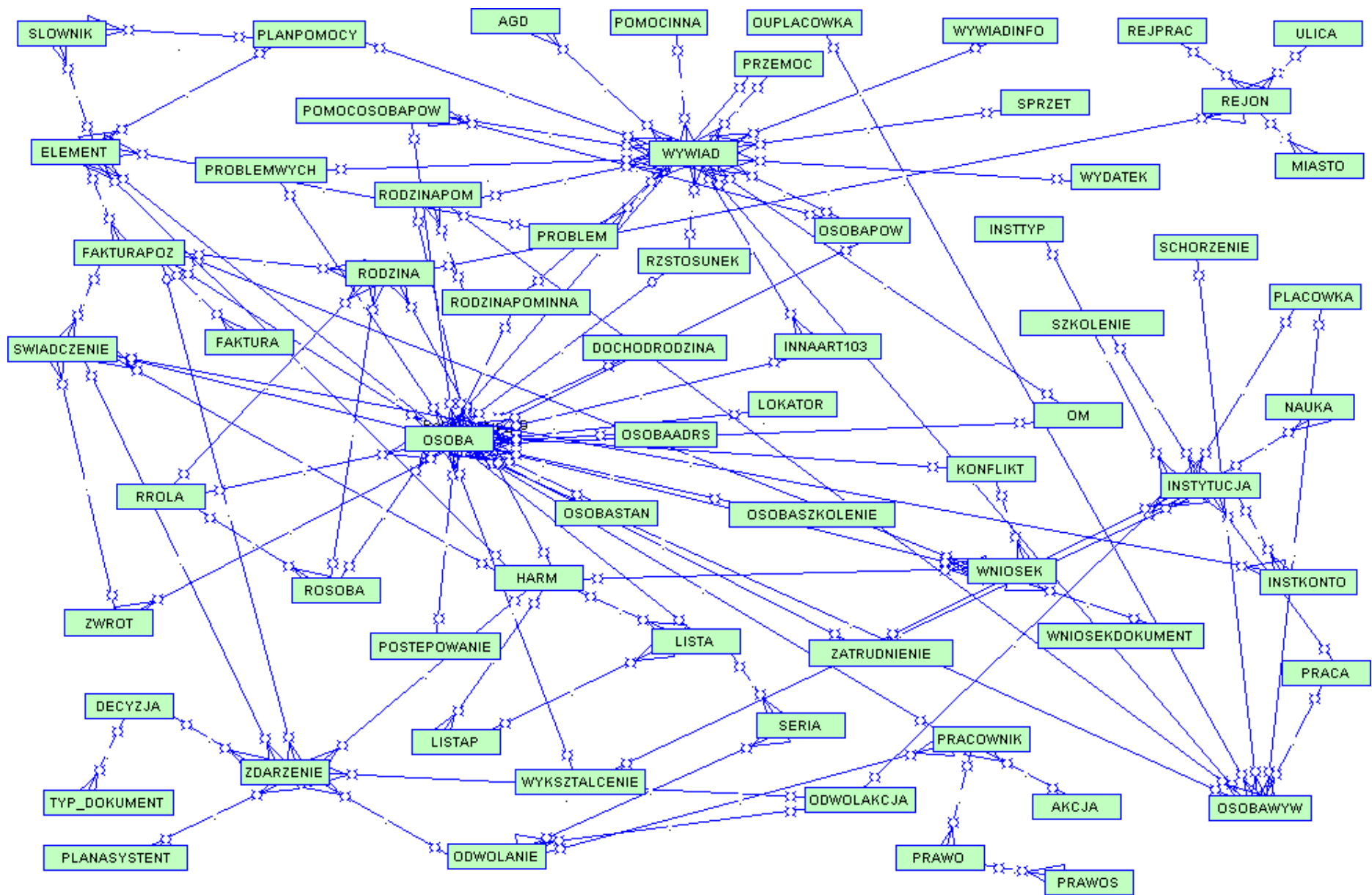


„SELENE – wspieranie rodziny”

Model logiczny bazy

„INFO-R” Sp.J. Kuc Urszula, Kuc Rafał - Pogórze 2011

43-430 Pogórze, ul. Baziowa 29 , tel. (033) 479 93 29 (89), fax (033) 853 04 06



Rysunek 1 - Diagram związków encji dla systemu Selene



Rysunek 2 – Pozostały diagram związków encji

SCHEMAT BAZY DANYCH

- Tabela AGD:

Klucz	Pole	Typ	Pusty
PK	IDAGD	INTEGER	NIE
FK	IDWYWIAD	INTEGER	TAK
-	AGD	VARCHAR(20)	TAK

- Tabela AKCJA:

Klucz	Pole	Typ	Pusty
PK	IDAKCJA	INTEGER	NIE
FK	IDPRACOWNIK	INTEGER	TAK
-	TYP	INTEGER	TAK
-	RODZAJ	INTEGER	TAK
-	IDENT	INTEGER	TAK
-	DATA	TIMESTAMP	TAK
-	OPIS	VARCHAR(300)	TAK

- Tabela AKCJAS:

Klucz	Pole	Typ	Pusty
PK	IDAKCJAS	INTEGER	NIE
-	NAZWA	VARCHAR(100)	TAK
-	DATAOD	TIMESTAMP	TAK
-	DATADO	TIMESTAMP	TAK
-	AKCJATYP	INTEGER	TAK
-	PRACOWNIK	INTEGER	TAK
-	RODZINA	INTEGER	TAK
-	WNIOSEK	INTEGER	TAK

- Tabela AKCJATYP:

Klucz	Pole	Typ	Pusty
PK	IDAKCJATYP	INTEGER	NIE
-	OPIS	VARCHAR(250)	TAK

- Tabela BANK:

Klucz	Pole	Typ	Pusty
PK	IDBANK	INTEGER	NIE
-	NAZWA	VARCHAR(100)	TAK
-	NRROZ	VARCHAR(8)	TAK

- Tabela BEZROBOCIE:

Klucz	Pole	Typ	Pusty
PK	IDBEZROBOCIE	INTEGER	NIE
FK	IDOSOBAWYW	INTEGER	TAK
-	REJUP	INTEGER	TAK
-	ZASILEK	INTEGER	TAK
-	DATAOD	TIMESTAMP	TAK
-	DATADO	TIMESTAMP	TAK
-	ZASRODZAJ	VARCHAR(250)	TAK
-	ZASKWOTA	NUMERIC(15,2)	TAK

- Tabela DECYZJA:

Klucz	Pole	Typ	Pusty
PK	IDDECYZJA	INTEGER	NIE
FK	IDZDARZENIE	INTEGER	TAK
FK	IDTYPDOKUMENT	INTEGER	TAK
FK	IDBLOB	INTEGER	TAK

- Tabela DOCHOD:

Klucz	Pole	Typ	Pusty
PK	IDDOCHOD	INTEGER	NIE
FK	IDOSOBAWYW	INTEGER	TAK
-	RODZAJ	VARCHAR(20)	TAK
-	KWOTA	NUMERIC(15,2)	TAK
-	HEKTAR	NUMERIC(15,4)	TAK
-	HEKTARST	NUMERIC(15,2)	TAK
-	GLOWNY	INTEGER	TAK
-	ROCZNY	INTEGER	TAK
-	WLICZYC	INTEGER	TAK
-	UWAGA	VARCHAR(250)	TAK
-	KWOTAM	NUMERIC(15,2)	TAK
-	KWOTAR	NUMERIC(15,2)	TAK

- Tabela DOCHODRODZINA:

Klucz	Pole	Typ	Pusty
PK	IDWYWIAD	INTEGER	TAK
FK	IDOSOBA	INTEGER	TAK
-	DOCHOD	NUMERIC(15,2)	TAK
-	ALIMENTY	NUMERIC(15,2)	TAK
-	KWOTA	NUMERIC(15,2)	TAK

- Tabela DZIENNIK:

Klucz	Pole	Typ	Pusty
PK	NR	INTEGER	TAK
-	POLE1	TIMESTAMP	TAK
-	POLE2	VARCHAR(100)	TAK
-	POLE3	VARCHAR(1000)	TAK

- Tabela ELEMENT:

Klucz	Pole	Typ	Pusty
PK	IDELEMENT	INTEGER	NIE
FK	IDSLOWNIK	INTEGER	TAK
-	KODP	VARCHAR(20)	TAK
-	KODS	VARCHAR(20)	TAK
-	WARTOSC	VARCHAR(1000)	TAK
-	WARTOSCL	NUMERIC(15,2)	TAK
-	DATAOD	TIMESTAMP	TAK
-	DATADO	TIMESTAMP	TAK
-	LIT	VARCHAR(1)	TAK
-	DATAU	TIMESTAMP	TAK
-	USERINPUT	INTEGER	TAK

- Tabela HARM:

Klucz	Pole	Typ	Pusty
PK	IDHARM	INTEGER	NIE
FK	IDSWIADCZENIE	INTEGER	TAK
FK	IDWNIOSEK	INTEGER	TAK
FK	IDZDARZENIE	INTEGER	TAK
-	DATAM	TIMESTAMP	TAK
-	DATAW	TIMESTAMP	TAK
-	KWOTA	NUMERIC(15,2)	TAK
-	KASA	INTEGER	TAK
-	TERMIN	INTEGER	TAK
-	WYPLATA	INTEGER	TAK
FK	IDLISTA	INTEGER	TAK
FK	IDLISTAP	INTEGER	TAK
-	STATUS	INTEGER	TAK
-	ODBIORCA	INTEGER	TAK
FK	IDODBIORCA	INTEGER	TAK
FK	IDINSTKONTO	INTEGER	TAK
FK	IDZWROT	INTEGER	TAK

- Tabela INNAART103:

Klucz	Pole	Typ	Pusty
PK	INNAART103	INTEGER	NIE
FK	IDWYWIAD	INTEGER	TAK
FK	IDOSOBA	INTEGER	TAK

- Tabela INSTKONTO:

Klucz	Pole	Typ	Pusty
PK	IDINSTKONTO	INTEGER	NIE
FK	IDINSTYTUCJA	INTEGER	NIE
-	GLOWNE	INTEGER	TAK
-	BANK	VARCHAR(100)	TAK
-	LK	VARCHAR(2)	TAK
-	RACHUNEK	VARCHAR(50)	TAK
-	OPIS	VARCHAR(100)	TAK

- Tabela INSTTYP:

Klucz	Pole	Typ	Pusty
PK	IDINSTTYP	INTEGER	NIE
FK	IDINSTYTUCJA	INTEGER	NIE
-	TYP	VARCHAR(20)	TAK

- Tabela INSTYTUCJA:

Klucz	Pole	Typ	Pusty
PK	IDINSTYTUCJA	INTEGER	NIE
-	NAZWA	VARCHAR(250)	TAK
-	SKROT	VARCHAR(25)	TAK
-	WLASCICIEL	VARCHAR(20)	TAK
-	ZASIEG	INTEGER	TAK
-	DATAOD	TIMESTAMP	TAK
-	DATADO	TIMESTAMP	TAK
-	KRAJ	VARCHAR(50)	TAK
-	WOJEW	VARCHAR(50)	TAK
-	POWIAT	VARCHAR(50)	TAK
-	GMINA	VARCHAR(50)	TAK
-	MIASTO	VARCHAR(50)	TAK
-	ULICA	VARCHAR(50)	TAK
-	DOM	VARCHAR(10)	TAK
-	LOKAL	VARCHAR(10)	TAK
-	KOD	VARCHAR(6)	TAK
-	POCZTA	VARCHAR(50)	TAK
-	SKRYTKA	VARCHAR(10)	TAK
-	ADRES	VARCHAR(250)	TAK
-	UWAGA	VARCHAR(1000)	TAK
-	TELEFON	VARCHAR(25)	TAK
-	KOMORKA	VARCHAR(25)	TAK
-	FAKS	VARCHAR(25)	TAK
-	EMAIL	VARCHAR(50)	TAK

-	ADRESK	VARCHAR(250)	TAK
FK	IDREJON	INTEGER	TAK
-	OPZR	INTEGER	TAK
-	PWD	INTEGER	TAK
-	OPZ	INTEGER	TAK
-	POW	INTEGER	TAK
-	RPOT	INTEGER	TAK
-	IOP	INTEGER	TAK
-	OA	INTEGER	TAK
-	PWDOPIEKA	INTEGER	TAK
-	PWDSPECJAL	INTEGER	TAK
-	PWDPODWORKO	INTEGER	TAK

- Tabela KONFLIKT:

Klucz	Pole	Typ	Pusty
PK	IDKONFLIKT	INTEGER	NIE
FK	IDWYWIAD	INTEGER	TAK
FK	IDOSOBA	INTEGER	TAK
FK	IDOSOBA2	INTEGER	TAK
-	PRZYCZYNA	VARCHAR(500)	TAK
-	ROZWIAZANIE	INTEGER	TAK
-	EFEKT	VARCHAR(500)	TAK
-	PROPOZYCJA	VARCHAR(500)	TAK

- Tabela LISTA:

Klucz	Pole	Typ	Pusty
PK	IDLISTA	INTEGER	NIE
-	DATAM	TIMESTAMP	TAK
-	DATAW	TIMESTAMP	TAK
-	STATUS	INTEGER	TAK
-	KASA	INTEGER	TAK
-	NR	INTEGER	TAK
FK	IDSERIA	INTEGER	TAK
-	NUMER	VARCHAR(50)	TAK
-	OPIS	VARCHAR(250)	TAK
-	TYPWNIOSKU	INTEGER	TAK
-	REJON	INTEGER	TAK
-	DECOD	INTEGER	TAK
-	DECDO	INTEGER	TAK
-	DECYZJAOD	TIMESTAMP	TAK
-	DECYZJADO	TIMESTAMP	TAK
-	DECSTATUS	INTEGER	TAK
-	WNOD	INTEGER	TAK
-	WNDO	INTEGER	TAK
-	WNIOSEKOD	TIMESTAMP	TAK
-	WNIOSEKDO	TIMESTAMP	TAK
-	LITEROD	VARCHAR(1)	TAK
-	LITERDO	VARCHAR(1)	TAK
-	ODBIORCA	INTEGER	TAK
-	NAGLK	VARCHAR(750)	TAK

-	NAGLPB	VARCHAR(750)	TAK
-	NAGLPP	VARCHAR(750)	TAK
-	NAGLUP	VARCHAR(750)	TAK
FK	IDINSTYTUCJA	INTEGER	TAK
-	SWIADCZENIETY	INTEGER	TAK

- Tabela LISTAP:

Klucz	Pole	Typ	Pusty
PK	IDLISTAP	INTEGER	NIE
FK	IDLISTA	INTEGER	TAK
-	ODBIORCA	INTEGER	TAK
FK	IDODBIORCA	INTEGER	TAK
-	KWOTA	NUMERIC(15,2)	TAK
-	STATUS	INTEGER	TAK
-	OPLATA	NUMERIC(15,2)	TAK
-	SLOWNIE	VARCHAR(100)	TAK
-	KASALISTA	INTEGER	TAK
-	RABAT	NUMERIC(15,2)	TAK
-	ADRES2	VARCHAR(250)	TAK
FK	IDINSTKONTO	INTEGER	TAK
-	KODK	VARCHAR(6)	TAK
-	POCZTAK	VARCHAR(50)	TAK

- Tabela LOKATOR:

Klucz	Pole	Typ	Pusty
PK	IDLOKATOR	INTEGER	NIE
FK	IDWYWIAD	INTEGER	TAK
FK	IDOSOBA	INTEGER	TAK
-	GLOWNY	INTEGER	TAK
-	TYP	VARCHAR(20)	TAK
-	RODZINA	INTEGER	TAK

- Tabela MARGINES:

Klucz	Pole	Typ	Pusty
PK	TYP	INTEGER	NIE
-	NAZWA	VARCHAR(100)	TAK
-	MTOP	INTEGER	TAK
-	MBOTTOM	INTEGER	TAK
-	MLEFT	INTEGER	TAK
-	MRIGHT	INTEGER	TAK

- Tabela MIASTO:

Klucz	Pole	Typ	Pusty
PK	IDMIASTO	INTEGER	NIE
-	NAZWA	VARCHAR(50)	TAK
FK	IDREJON	INTEGER	TAK
-	KODTERYT	VARCHAR(20)	TAK
-	KLASA	VARCHAR(20)	TAK

- Tabela NALOG:

Klucz	Pole	Typ	Pusty
PK	IDNALOG	INTEGER	NIE
FK	IDOSOBAWYW	INTEGER	TAK
-	RODZAJ	VARCHAR(20)	TAK
-	STOPIEN	VARCHAR(500)	TAK
-	ODWYK	INTEGER	TAK
-	ODWYKDATA	TIMESTAMP	TAK
-	ODWYKZGODA	INTEGER	TAK
-	ODWYKNIE	VARCHAR(500)	TAK
-	UWAGA	VARCHAR(500)	TAK

- Tabela NAUKA:

Klucz	Pole	Typ	Pusty
PK	IDNAUKA	INTEGER	NIE
FK	IDOSOBAWYW	INTEGER	TAK
FK	IDINSTYTUCJA	INTEGER	TAK
-	TYP SZKOLY	VARCHAR(100)	TAK
-	DATAOD	TIMESTAMP	TAK
-	DATADO	TIMESTAMP	TAK
-	KLASA	VARCHAR(15)	TAK
-	SEMESTR	VARCHAR(10)	TAK
-	WYNIKI	VARCHAR(250)	TAK
-	TRUDNOSCI	VARCHAR(250)	TAK
-	PROBLEM WYCH	VARCHAR(250)	TAK

- Tabela NIEPELNI:

Klucz	Pole	Typ	Pusty
PK	IDNIEPELN	INTEGER	NIE
FK	IDOSOBAWYW	INTEGER	TAK
-	ORZECZENIE	VARCHAR(50)	TAK
-	DATA	TIMESTAMP	TAK
-	DATABADANIE	TIMESTAMP	TAK
-	STOPIEN	VARCHAR(20)	TAK
-	WSKPRACA	VARCHAR(20)	TAK
-	OGRFUNK	VARCHAR(500)	TAK
-	DYSFUNKCJA	VARCHAR(500)	TAK
-	WYMOSWSP	INTEGER	TAK
-	RODZOSWSP	VARCHAR(20)	TAK
-	WYMMIESZCHR	INTEGER	TAK
-	RODZMIESZCHR	VARCHAR(20)	TAK
-	WYMUSLOPIEK	INTEGER	TAK
-	USLOPIEKZAKRES	VARCHAR(500)	TAK
-	WYMDPS	INTEGER	TAK
-	POMOCRODZ	VARCHAR(500)	TAK
-	POMOCRODZNIE	VARCHAR(500)	TAK
-	POMOCJOPS	VARCHAR(500)	TAK
-	POMOCJOPSNIE	VARCHAR(500)	TAK
-	SPRZET	VARCHAR(500)	TAK

-	UBEZWLAS	VARCHAR(20)	TAK
---	----------	-------------	-----

- Tabela ODWOLAKCJA:

Klucz	Pole	Typ	Pusty
PK	IDODWOLAKCJA	INTEGER	NIE
FK	IDODWOLANIE	INTEGER	TAK
FK	IDZDARZENIE	INTEGER	TAK
-	DATA	TIMESTAMP	TAK
-	TYP	VARCHAR(20)	TAK
-	POWOD	VARCHAR(20)	TAK
-	RODZAJDEC	VARCHAR(20)	TAK
-	TRESC	VARCHAR(5000)	TAK
FK	IDINSTYTUCJA	INTEGER	TAK

- Tabela ODWOLANIE:

Klucz	Pole	Typ	Pusty
PK	IDODWOLANIE	INTEGER	NIE
FK	IDZDARZENIE	INTEGER	TAK
-	DATA	TIMESTAMP	TAK
-	NR	INTEGER	TAK
FK	IDSERIA	INTEGER	TAK
-	NUMER	VARCHAR(50)	TAK
-	STATUS	VARCHAR(20)	TAK
-	WNIOSKODAWCA	INTEGER	TAK
FK	IDWNIOSKODAWCA	INTEGER	TAK
-	TRESC	VARCHAR(5000)	TAK
FK	IDPRACOWNIK	INTEGER	TAK

- Tabela OM:

Klucz	Pole	Typ	Pusty
PK	IDOM	INTEGER	NIE
FK	IDWYWIAD	INTEGER	TAK
FK	IDOSOBA	INTEGER	TAK
-	NMIESZKANIE	VARCHAR(500)	TAK
-	NDOM	VARCHAR(500)	TAK
-	NDZIALKA	VARCHAR(500)	TAK
-	GOSPODARSTWO	VARCHAR(500)	TAK
-	RSAMOCHOD	VARCHAR(500)	TAK
-	RMASZYNY	VARCHAR(500)	TAK
-	RINNE	VARCHAR(500)	TAK
-	ZPIENIADZE	VARCHAR(500)	TAK
-	ZPRZEDMIOTY	VARCHAR(500)	TAK
-	INNE	VARCHAR(500)	TAK

- Tabela OSOBA:

Klucz	Pole	Typ	Pusty
PK	IDOSOBA	INTEGER	NIE
-	IMIE	VARCHAR(25)	TAK
-	NAZWISKO	VARCHAR(25)	TAK
-	IMIE2	VARCHAR(25)	TAK
-	NAZWISKO2	VARCHAR(25)	TAK
-	RODOWE	VARCHAR(25)	TAK
-	PSEUDONIM	VARCHAR(25)	TAK
-	OJCIEC	VARCHAR(25)	TAK
-	MATKA	VARCHAR(25)	TAK
-	MATKARODOWE	VARCHAR(25)	TAK
-	DATAUR	TIMESTAMP	TAK
-	MUR	VARCHAR(50)	TAK
-	DATAZGON	TIMESTAMP	TAK
-	PESEL	VARCHAR(11)	TAK
-	PLEC	INTEGER	TAK
-	DOWOD	VARCHAR(20)	TAK
-	DOWODNR	VARCHAR(25)	TAK
-	OBYWATELSTWO	VARCHAR(20)	TAK
-	OBYWATEL	INTEGER	TAK
-	TELEFON	VARCHAR(25)	TAK
-	KOMORKA	VARCHAR(25)	TAK
-	FAKS	VARCHAR(25)	TAK
-	EMAIL	VARCHAR(50)	TAK
-	WYKSZTALCENIE	VARCHAR(20)	TAK
-	ZAWOD	VARCHAR(250)	TAK
-	BANK	VARCHAR(100)	TAK
-	LK	VARCHAR(2)	TAK
-	RACHUNEK	VARCHAR(50)	TAK
-	KASA	INTEGER	TAK
FK	IDREJON	INTEGER	TAK
-	UWAGA	VARCHAR(1000)	TAK
-	TELEFONRODZ	VARCHAR(25)	TAK
-	NAZWA	VARCHAR(100)	TAK
-	SKROT	VARCHAR(100)	TAK
-	MOD	TIMESTAMP	TAK
-	CHOINCE	VARCHAR(50)	TAK
-	ASYSTENT	VARCHAR(50)	TAK

- Tabela OSOBAADRES:

Klucz	Pole	Typ	Pusty
PK	IDOSOBAADRES	INTEGER	NIE
FK	IDOSOBA	INTEGER	TAK
-	AZAM	INTEGER	TAK
-	KRAJ	VARCHAR(50)	TAK
-	WOJEW	VARCHAR(50)	TAK
-	POWIAT	VARCHAR(50)	TAK
-	GMINA	VARCHAR(50)	TAK
-	MIASTO	VARCHAR(50)	TAK

-	ULICA	VARCHAR(50)	TAK
-	DOM	VARCHAR(10)	TAK
-	LOKAL	VARCHAR(10)	TAK
-	KOD	VARCHAR(6)	TAK
-	POCZTA	VARCHAR(50)	TAK
-	SKRYTKA	VARCHAR(10)	TAK
-	ADRES	VARCHAR(250)	TAK
-	KRAJT	VARCHAR(50)	TAK
-	WOJEWT	VARCHAR(50)	TAK
-	POWIATT	VARCHAR(50)	TAK
-	GMINAT	VARCHAR(50)	TAK
-	MIASTOT	VARCHAR(50)	TAK
-	ULICAT	VARCHAR(50)	TAK
-	DOMT	VARCHAR(10)	TAK
-	LOKALT	VARCHAR(10)	TAK
-	KODT	VARCHAR(6)	TAK
-	POCZTAT	VARCHAR(50)	TAK
-	SKRYTKAT	VARCHAR(10)	TAK
-	ADREST	VARCHAR(250)	TAK
-	KRAJP	VARCHAR(50)	TAK
-	WOJEWP	VARCHAR(50)	TAK
-	POWIATP	VARCHAR(50)	TAK
-	GMINAP	VARCHAR(50)	TAK
-	MIASTOP	VARCHAR(50)	TAK
-	ULICAP	VARCHAR(50)	TAK
-	DOMP	VARCHAR(10)	TAK
-	LOKALP	VARCHAR(10)	TAK
-	KODP	VARCHAR(6)	TAK
-	POCZTAP	VARCHAR(50)	TAK
-	SKRYTKAP	VARCHAR(10)	TAK
-	ADRESP	VARCHAR(250)	TAK
-	ADRESK	VARCHAR(250)	TAK
-	DATA	TIMESTAMP	TAK

- Tabela OSOBAPOW:

Klucz	Pole	Typ	Pusty
PK	IDOSOBAPOW	INTEGER	NIE
FK	IDWYWIAD	INTEGER	TAK
FK	IDOSOBAWYW	INTEGER	TAK
FK	IDOSOBA	INTEGER	TAK
-	RODZAJ	VARCHAR(20)	TAK
-	STPOKR	VARCHAR(20)	TAK
-	KONTAKT	INTEGER	TAK
-	KONTAKTCZEST	VARCHAR(20)	TAK
-	ALIMENTY	INTEGER	TAK
-	ALFORMA	VARCHAR(20)	TAK
-	ALKWOTA	NUMERIC(15,2)	TAK
-	UWAGA	VARCHAR(500)	TAK
-	KONTAKTNIE	VARCHAR(20)	TAK
-	KONTAKTNIEINNE	VARCHAR(100)	TAK
-	RZRODZWIEK	INTEGER	TAK

-	RZRODZPRZYR	INTEGER	TAK
-	RZRODZPRACA	VARCHAR(20)	TAK
-	RZRODZZDROWIE	VARCHAR(20)	TAK
-	RZRODZUWAGA	VARCHAR(500)	TAK

- Tabela OSOBASTAN:

Klucz	Pole	Typ	Pusty
PK	IDOSOBASTAN	INTEGER	NIE
FK	IDOSOBA	INTEGER	TAK
-	DATA	TIMESTAMP	TAK
-	STANCYWILNY	VARCHAR(20)	TAK
-	URODZENIE	INTEGER	TAK

- Tabela OSOBASZKOLENIE:

Klucz	Pole	Typ	Pusty
PK	IDOSOBASZKOLENIE	INTEGER	NIE
FK	IDOSOBA	INTEGER	TAK
FK	IDSZKOLENIE	INTEGER	TAK

- Tabela OSOBAWYW:

Klucz	Pole	Typ	Pusty
PK	IDOSOBAWYW	INTEGER	NIE
FK	IDWYWIAD	INTEGER	TAK
FK	IDOSOBA	INTEGER	TAK
-	WYWIAD	INTEGER	TAK
-	STOPKR	VARCHAR(20)	TAK
-	ODDZGOSP	INTEGER	TAK
-	ODDZGOSPPOWOD	VARCHAR(500)	TAK
-	PRACASTATUS	VARCHAR(20)	TAK
-	KWALIFIKACJE	VARCHAR(500)	TAK
-	STANZDROWIE	VARCHAR(20)	TAK
-	CHOROBY SOMATYCZNE	VARCHAR(500)	TAK
-	INNEPROBLEMY	VARCHAR(500)	TAK
-	OCENAZDROWIA	VARCHAR(500)	TAK
-	PSYCHICZNA	INTEGER	TAK
-	POW	INTEGER	TAK
-	WLADZAMAT	VARCHAR(20)	TAK
-	UWAGAMAT	VARCHAR(500)	TAK
-	WLADZAOJC	VARCHAR(20)	TAK
-	UWAGAOJC	VARCHAR(500)	TAK
-	OPIEKUN	INTEGER	TAK
-	PRZESTEPSTWO	VARCHAR(500)	TAK
-	RZDATASAD	TIMESTAMP	TAK
-	RZDATAUMIESZCZENIE	TIMESTAMP	TAK
-	RZWIEK	INTEGER	TAK
-	RZUNIELETNI	INTEGER	TAK
-	RZZASPIELOD	INTEGER	TAK
-	RZZASPIELDATAOD	TIMESTAMP	TAK
-	RZZASPIELDO	INTEGER	TAK

-	RZZASPIELDATADO	TIMESTAMP	TAK
-	RZPOTRZEBY	VARCHAR(500)	TAK
-	RZPOMUTRZ	NUMERIC(15,2)	TAK
-	RZDZUWAGA	VARCHAR(1000)	TAK
-	OUCZASPOBYTU	INTEGER	TAK
-	OUOSTMIEJSCE	INTEGER	TAK
-	OUIDOSTMIEJSCE	INTEGER	TAK
-	DATA	TIMESTAMP	TAK

- Tabela OUPLACOWKA:

Klucz	Pole	Typ	Pusty
PK	IDOUPLACOWKA	INTEGER	NIE
FK	IDOSOBAWYW	INTEGER	TAK
-	RODZAJ	VARCHAR(20)	TAK
-	DATAOD	TIMESTAMP	TAK
-	DATADO	TIMESTAMP	TAK

- Tabela PARAMETR :

Klucz	Pole	Typ	Pusty
-	COILEKOPIA	INTEGER	TAK
-	PESEL	INTEGER	TAK
-	PRZELEW2	INTEGER	TAK
-	DMOVE	INTEGER	TAK
-	POCZTANG	INTEGER	TAK
-	POCZTAKW	NUMERIC(15,2)	TAK
-	POCZTAPR	NUMERIC(15,2)	TAK
-	POCZTARB	NUMERIC(15,2)	TAK
-	POCZTARBP	INTEGER	TAK
-	PKOUMOWANR	VARCHAR(25)	TAK
-	PKOUMOWADATA	TIMESTAMP	TAK
-	PKOUMOWANRROZL	VARCHAR(4)	TAK

- Tabela PLACOWKA:

Klucz	Pole	Typ	Pusty
PK	IDPLACOWKA	INTEGER	NIE
FK	IDOSOBAWYW	INTEGER	TAK
FK	IDINSTYTUCJA	INTEGER	TAK
-	RODZAJ	VARCHAR(20)	TAK
-	POBYT	VARCHAR(50)	TAK
-	DATAKONIEC	TIMESTAMP	TAK

- Tabela PLANASYSTENT:

Klucz	Pole	Typ	Pusty
PK	IDPLANASYSTENT	INTEGER	NIE
FK	IDZDARZENIE	INTEGER	TAK
-	TYP	INTEGER	TAK
-	OPIS	VARCHAR(1000)	TAK
-	TERMIN	TIMESTAMP	TAK
-	EFEKT	VARCHAR(500)	TAK
-	NR	INTEGER	TAK

- Tabela PLANPOMOCY:

Klucz	Pole	Typ	Pusty
PK	IDPLANPOMOCY	INTEGER	NIE
FK	IDWYWIAD	INTEGER	TAK
-	RODZAJ	VARCHAR(20)	TAK
-	ZAKRES	VARCHAR(500)	TAK
-	ZRODŁO	VARCHAR(500)	TAK
-	USTAWOWE	INTEGER	TAK
-	TYP	INTEGER	TAK
FK	IDELEMENT	INTEGER	TAK

- Tabela POCZTA:

Klucz	Pole	Typ	Pusty
PK	IDPOCZTA	INTEGER	NIE
-	KOD	VARCHAR(6)	TAK
-	POCZTA	VARCHAR(50)	TAK

- Tabela POMOCINNA:

Klucz	Pole	Typ	Pusty
PK	IDPOMOCINNA	INTEGER	NIE
FK	IDWYWIAD	INTEGER	TAK
-	ŹRÓDŁO	VARCHAR(20)	TAK
-	ZRODLOOPIS	VARCHAR(500)	TAK
-	TYP	VARCHAR(20)	TAK
-	TYPOPIS	VARCHAR(500)	TAK
FK	IDPOMOGAJACY	INTEGER	TAK

- Tabela POMOCOSOBAPOW:

Klucz	Pole	Typ	Pusty
PK	IDPOMOCOSOBAPOW	INTEGER	NIE
FK	IDWYWIAD	INTEGER	TAK
FK	IDOSOBAPOW	INTEGER	TAK
-	TYP	INTEGER	TAK
-	KWOTA	NUMERIC(15,2)	TAK
-	ZAKRES	VARCHAR(500)	TAK

- Tabela POSTEPOWANIE:

Klucz	Pole	Typ	Pusty
PK	IDPOSTEPOWANIE	INTEGER	NIE
FK	IDOSOBA	INTEGER	TAK
-	DATAOD	TIMESTAMP	TAK
-	DATADO	TIMESTAMP	TAK
-	ZARZUT	VARCHAR(250)	TAK
-	WERDYKT	INTEGER	TAK

- Tabela PRACA:

Klucz	Pole	Typ	Pusty
PK	IDPRACA	INTEGER	NIE
FK	IDOSOBAWYW	INTEGER	TAK
FK	IDINSTYTUCJA	INTEGER	TAK
-	ZAWOD	VARCHAR(250)	TAK
-	GODZINY	VARCHAR(15)	TAK
-	TELEFON	VARCHAR(25)	TAK
-	DATAOD	TIMESTAMP	TAK
-	DATADO	TIMESTAMP	TAK

- Tabela PRACOWNIK :

Klucz	Pole	Typ	Pusty
PK	IDPRACOWNIK	INTEGER	NIE
FK	IDOSOBA	INTEGER	TAK
-	SYMBOL	VARCHAR(3)	TAK
-	TELEFON	VARCHAR(25)	TAK
-	KOMORKA	VARCHAR(25)	TAK
-	FAKS	VARCHAR(25)	TAK
-	EMAIL	VARCHAR(50)	TAK
-	GODZINA_OD	VARCHAR(5)	TAK
-	GODZINA_DO	VARCHAR(5)	TAK
-	NR_POKOJ	VARCHAR(5)	TAK
-	UZYTKOWNIK	VARCHAR(100)	TAK
-	PASS	VARCHAR(50)	TAK
-	BLOKADA	INTEGER	TAK
-	FILTR	INTEGER	TAK
-	STANOWISKO	VARCHAR(50)	TAK
-	PASSDNI	INTEGER	TAK
-	PASSDATA	TIMESTAMP	TAK
-	PASSFAULT	INTEGER	TAK
-	FILTR2	INTEGER	TAK

- Tabela PRACUSLUGA :

Klucz	Pole	Typ	Pusty
PK	IDPRACUSLUGA	INTEGER	NIE
FK	IDPRACOWNIK	INTEGER	TAK
-	RODZAJ	VARCHAR(20)	TAK
-	USLUGA	VARCHAR(20)	TAK
-	OPIS	VARCHAR(1000)	TAK

- Tabela PRAWO:

Klucz	Pole	Typ	Pusty
PK	ODPRAWO	INTEGER	NIE
FK	IDPRACOWNIK	INTEGER	TAK
FK	IDPRWOS	INTEGER	TAK
-	OK	INTEGER	TAK

- Tabela PRAWOS:

Klucz	Pole	Typ	Pusty
PK	IDPRAWOS	INTEGER	NIE
-	NAZWA	VARCHAR(100)	TAK

- Tabela PROBLEM:

Klucz	Pole	Typ	Pusty
PK	IDPROBLEM	INTEGER	NIE
FK	IDWYWIAD	INTEGER	TAK
-	PROBLEM	VARCHAR(20)	TAK
FK	IDELEMENT	INTEGER	TAK

- Tabela PROBLEMWYCH:

Klucz	Pole	Typ	Pusty
PK	IDPROBLEMWYCH	INTEGER	NIE
FK	IDWYWIAD	INTEGER	TAK
FK	IDOSOBA	INTEGER	TAK
-	PRZYCZYNA	VARCHAR(500)	TAK
-	ROZWIAZANIE	INTEGER	TAK
-	EFEKT	VARCHAR(500)	TAK
-	PROPOZYCJA	VARCHAR(500)	TAK
-	KURATOR	INTEGER	TAK

- Tabela PRZELEW:

Klucz	Pole	Typ	Pusty
PK	IDPRZELEW	INTEGER	NIE
-	NAZWA	VARCHAR(50)	TAK
-	LINIA1	VARCHAR(100)	TAK
-	LINIA	VARCHAR(1000)	TAK
-	STRONA	INTEGER	TAK

- Tabela PRZEMOC:

Klucz	Pole	Typ	Pusty
PK	IDPRZEMOC	INTEGER	NIE
FK	IDWYWIAD	INTEGER	TAK
FK	IDOSOBA	INTEGER	TAK
FK	IDOSOBA2	INTEGER	TAK
-	PRZYCZYNA	VARCHAR(500)	TAK
-	ROZWIAZANIE	INTEGER	TAK
-	EFEKT	VARCHAR(500)	TAK
-	PROPOZYCJA	VARCHAR(500)	TAK

- Tabela RACHUNEK:

Klucz	Pole	Typ	Pusty
PK	IDRACHUNEK	INTEGER	NIE
FK	IDPRZETARG	INTEGER	TAK
-	NUMER_RACHUNEK	VARCHAR(25)	TAK
-	DATA_RACHUNEK	TIMESTAMP	TAK
-	ILOSC	VARCHAR(25)	TAK
-	WARTOSC	NUMERIC(15,2)	TAK
-	UWAGA	VARCHAR(250)	TAK
-	SLOWNIK	VARCHAR(5)	TAK

- Tabela REJON:

Klucz	Pole	Typ	Pusty
PK	IDREJON	INTEGER	NIE
-	NAZWA	VARCHAR(50)	TAK

- Tabela REJPRAC:

Klucz	Pole	Typ	Pusty
PK	IDREJPRAC	INTEGER	NIE
FK	IDREJON	INTEGER	TAK
FK	IDPRACOWNIK	INTEGER	TAK

- Tabela RODZINA:

Klucz	Pole	Typ	Pusty
PK	IDRODZINA	INTEGER	NIE
-	NUMER	INTEGER	TAK
-	NAZWA	VARCHAR(100)	TAK
-	DATAREJ	TIMESTAMP	TAK
FK	IDPRACOWNIK	INTEGER	TAK
FK	IDREJON	INTEGER	TAK
-	KRAJ	VARCHAR(50)	TAK
-	WOJEW	VARCHAR(50)	TAK
-	POWIAT	VARCHAR(50)	TAK
-	GMINA	VARCHAR(50)	TAK
-	MIASTO	VARCHAR(50)	TAK
-	ULICA	VARCHAR(50)	TAK

-	DOM	VARCHAR(10)	TAK
-	LOKAL	VARCHAR(10)	TAK
-	KOD	VARCHAR(6)	TAK
-	POCZTA	VARCHAR(50)	TAK
-	SKRYTKA	VARCHAR(10)	TAK
-	ADRES	VARCHAR(250)	TAK
-	TELEFON	VARCHAR(25)	TAK
-	KOMORKA	VARCHAR(25)	TAK
-	FAKS	VARCHAR(25)	TAK
-	EMAIL	VARCHAR(50)	TAK
-	UWAGA	VARCHAR(1000)	TAK
-	AKTA	VARCHAR(50)	TAK
-	UKRYTA	INTEGER	TAK
-	RW	INTEGER	TAK
-	RZS	INTEGER	TAK
-	RZN	INTEGER	TAK
-	RZZ	INTEGER	TAK
-	RZZPR	INTEGER	TAK
-	RZZS	INTEGER	TAK
-	RP	INTEGER	TAK
-	RDD	INTEGER	TAK

- Tabela RODZINAPOM:

Klucz	Pole	Typ	Pusty
PK	IDRODZINAPOM	INTEGER	NIE
FK	IDWYWIAD	INTEGER	TAK
FK	IDOSOBAWYW	INTEGER	TAK
FK	IDSOBA	INTEGER	TAK
-	RODZAJ	VARCHAR(20)	TAK
-	STPOKR	VARCHAR(20)	TAK
-	KONTAKT	INTEGER	TAK
-	KONTAKTCZEST	VARCHAR(20)	TAK
-	ALIMENTY	INTEGER	TAK
-	ALFORMA	VARCHAR(20)	TAK
-	ALKWOTA	NUMERIC(15,2)	TAK
-	UWAGA	VARCHAR(500)	TAK

- Tabela RODZINAPOMINNA:

Klucz	Pole	Typ	Pusty
PK	IDRODZINAPOMINNA	INTEGER	NIE
FK	IDWYWIAD	INTEGER	TAK
FK	IDRODZINAPOM	INTEGER	TAK
-	TYP	INTEGER	TAK
-	KWOTA	NUMERIC(15,2)	TAK
-	ZAKRES	VARCHAR(500)	TAK

- Tabela ROSOBA:

Klucz	Pole	Typ	Pusty
PK	IDROSOBA	INTEGER	NIE
FK	IDRODZINA	INTEGER	TAK
FK	IDOSOBA	INTEGER	TAK
-	GLOWA	INTEGER	TAK

- Tabela RROLA:

Klucz	Pole	Typ	Pusty
PK	IDRROLA	INTEGER	NIE
FK	IDRODZINA	INTEGER	TAK
FK	IDROSOBA	INTEGER	TAK
-	ROLA	VARCHAR(20)	TAK
-	DATAOD	TIMESTAMP	TAK
-	DATADO	TIMESTAMP	TAK

- Tabela RZSTOSUNEK:

Klucz	Pole	Typ	Pusty
PK	IDRZSTOSUNEK	INTEGER	NIE
FK	IDWYWIAD	INTEGER	TAK
-	DZIECKO	INTEGER	TAK
-	MIESZWSPOL	INTEGER	TAK
-	RZSTOSUNEK	VARCHAR(20)	TAK
-	UWAGA	VARCHAR(500)	TAK
FK	IDOSOBA	INTEGER	TAK

- Tabela SCHORZENIE:

Klucz	Pole	Typ	Pusty
PK	IDSCHORZENIE	INTEGER	NIE
FK	IDOSOBAWYW	INTEGER	TAK
-	SCHORZENIE	VARCHAR(20)	TAK

- Tabela SERIA:

Klucz	Pole	Typ	Pusty
PK	IDSERIA	INTEGER	NIE
-	NAZWA	VARCHAR(25)	TAK
-	NUMER	INTEGER	TAK

- Tabela SLOWNIK:

Klucz	Pole	Typ	Pusty
PK	IDSLOWNIK	INTEGER	NIE
-	TYP	INTEGER	TAK
-	NAZWA	VARCHAR(250)	TAK
-	OPIS	VARCHAR(1000)	TAK

- Tabela SPECYFIKACJA:

Klucz	Pole	Typ	Pusty
-	NR	INTEGER	NIE
-	NAZWISKO	VARCHAR(250)	TAK
-	KWOTA	VARCHAR(25)	TAK
-	W200	INTEGER	TAK
-	W100	INTEGER	TAK
-	W50	INTEGER	TAK
-	W20	INTEGER	TAK
-	W10	INTEGER	TAK
-	W5	INTEGER	TAK
-	W2	INTEGER	TAK
-	W1	INTEGER	TAK
-	W050	INTEGER	TAK
-	W020	INTEGER	TAK
-	W010	INTEGER	TAK
-	W005	INTEGER	TAK
-	W002	INTEGER	TAK
-	W001	INTEGER	TAK

- Tabela SPRZET:

Klucz	Pole	Typ	Pusty
PK	IDSPRZET	INTEGER	NIE
FK	IDWYWIAD	INTEGER	TAK
-	SPRZET	VARCHAR(20)	TAK

- Tabela SWIADCZENIE:

Klucz	Pole	Typ	Pusty
PK	IDSWIADCZENIE	INTEGER	NIE
FK	IDWNIOSEK	INTEGER	TAK
FK	IDZDARZENIE	INTEGER	TAK
-	TYP	INTEGER	TAK
-	KWOTA	NUMERIC(15,2)	TAK
-	OKRES	INTEGER	TAK
-	DATAOD	TIMESTAMP	TAK
-	DATADO	TIMESTAMP	TAK
-	ODBIORCA	INTEGER	TAK
FK	IDODBIORCA	INTEGER	TAK
FK	IDINSTKONTO	INTEGER	TAK
-	KASA	INTEGER	TAK
-	TERMIN	INTEGER	TAK

- Tabela SWIETO:

Klucz	Pole	Typ	Pusty
-	DATA	TIMESTAMP	TAK

- Tabela SZABLON:

Klucz	Pole	Typ	Pusty
PK	IDSZABLON	INTEGER	NIE
-	TYP	INTEGER	TAK
FK	IDSERIA	INTEGER	TAK
-	NAZWA	VARCHAR(250)	TAK
-	SZABLON	VARCHAR(50)	TAK

- Tabela SZKOLENIE:

Klucz	Pole	Typ	Pusty
PK	IDSZKOLENIE	INTEGER	NIE
FK	IDINSTYTUCJA	INTEGER	TAK
-	DATAOD	TIMESTAMP	TAK
-	DATADO	TIMESTAMP	TAK
-	TEMAT	VARCHAR(250)	TAK
-	RODZAJ	INTEGER	TAK

- Tabela TERMIN:

Klucz	Pole	Typ	Pusty
-	DZIEN	INTEGER	TAK

- Tabela TYP_DOKUMENT:

Klucz	Pole	Typ	Pusty
PK	IDTYPDOKUMENT	INTEGER	NIE
-	RODZAJW	INTEGER	TAK
-	RODZAJD	INTEGER	TAK
-	NAZWA	VARCHAR(100)	TAK
-	SYSTEM	INTEGER	TAK
FK	IDBLOB	INTEGER	TAK
-	RODZAJ	INTEGER	TAK
-	RODZAJSW2	INTEGER	TAK

- Tabela ULICA:

Klucz	Pole	Typ	Pusty
PK	IDULICA	INTEGER	NIE
-	NAZWA	VARCHAR(50)	TAK
FK	IDREJON	INTEGER	TAK

- Tabela URZAD:

Klucz	Pole	Typ	Pusty
-	KODTYPUJOPS	VARCHAR(20)	TAK
-	KODJOPS	VARCHAR(20)	TAK
-	KODTERYT	VARCHAR(20)	TAK
-	LUDNOSC	INTEGER	TAK
-	NAZWA	VARCHAR(250)	TAK

	NAZWASKR	VARCHAR(25)	TAK
-	NIP	VARCHAR(13)	TAK
-	REGON	VARCHAR(14)	TAK
-	WOJEW	VARCHAR(50)	TAK
-	POWIAT	VARCHAR(50)	TAK
-	GMINA	VARCHAR(50)	TAK
-	MIASTO	VARCHAR(50)	TAK
-	ULICA	VARCHAR(50)	TAK
-	DOM	VARCHAR(10)	TAK
-	LOKAL	VARCHAR(10)	TAK
-	KOD	VARCHAR(6)	TAK
-	POCZTA	VARCHAR(50)	TAK
-	TELEFON	VARCHAR(25)	TAK
-	FAKS	VARCHAR(25)	TAK
-	EMAIL	VARCHAR(50)	TAK
-	NAZWAPRZELEW	VARCHAR(100)	TAK
-	KODODB	VARCHAR(20)	TAK
-	KODTERYTODB	VARCHAR(20)	TAK
-	ODB	INTEGER	TAK
-	KASAOPIIS	VARCHAR(250)	TAK
-	PRZELEWOPIS	VARCHAR(250)	TAK
-	PRZEKAZOPIS	VARCHAR(250)	TAK

- Tabela WNIOSEK:

Klucz	Pole	Typ	Pusty
PK	IDWNIOSEK	INTEGER	NIE
FK	IDRODZINA	INTEGER	TAK
-	NR	INTEGER	TAK
FK	IDSERIA	INTEGER	TAK
-	NUMER	VARCHAR(50)	TAK
-	NRDZ	VARCHAR(50)	TAK
FK	IDWNIOSKODAWCA	INTEGER	TAK
FK	IDPRACOWNIK	INTEGER	TAK
FK	IDWYWIAD	INTEGER	TAK
-	TRESC	VARCHAR(5000)	TAK
-	UWAGA	VARCHAR(2500)	TAK
-	ZAMKNIECIE	INTEGER	TAK
-	ZAMPOWOD	VARCHAR(20)	TAK
-	ZAMOPIS	VARCHAR(500)	TAK
-	DATA	TIMESTAMP	TAK
-	DATAREJ	TIMESTAMP	TAK
-	MIASTO	VARCHAR(50)	TAK
-	PATENT	INTEGER	TAK
-	TYP	INTEGER	TAK
-	RODZAJ	INTEGER	TAK
-	STATUS	INTEGER	TAK
-	ASYSTENT	INTEGER	TAK
-	ASYSTENTOD	TIMESTAMP	TAK
-	ASYSTENTDO	TIMESTAMP	TAK
-	ASYSTENTKONIECPOWOD	INTEGER	TAK
FK	IDINSTYTUCJA	INTEGER	TAK

-	PWDOPIEKA	INTEGER	TAK
-	PWDSPECJAL	INTEGER	TAK
-	PWDPODWORKO	INTEGER	TAK
-	INSTYTUCJA	INTEGER	TAK
-	INSTYTUCJAOD	TIMESTAMP	TAK
-	INSTYTUCJADO	TIMESTAMP	TAK
-	INSTYTUCJAKONIECPOWOD	INTEGER	TAK
-	RODZINA	INTEGER	TAK
-	RODZINAOD	TIMESTAMP	TAK
-	RODZINADO	TIMESTAMP	TAK
-	RODZINAKONIECPOWOD	INTEGER	TAK
FK	IDDZIECKO	INTEGER	TAK
-	DZIECKORODZAJ	INTEGER	TAK
-	RODZINASTARTPOWOD	INTEGER	TAK
-	RODZINARODZAJ	INTEGER	TAK
-	WNIOSKODAWCA	INTEGER	TAK

- Tabela WNIOSEKDOKUMENT:

Klucz	Pole	Typ	Pusty
PK	IDWNIOSEKDOKUMENT	INTEGER	NIE
FK	IDWNIOSEK	INTEGER	TAK
-	DOKUMENT	VARCHAR(20)	TAK
-	TRESC	VARCHAR(2500)	TAK

- Tabela WYDATEK:

Klucz	Pole	Typ	Pusty
PK	IDWYDATEK	INTEGER	NIE
FK	IDWYWIAD	INTEGER	TAK
-	RODZAJ	VARCHAR(20)	TAK
-	KWOTA	NUMERIC(15,2)	TAK
-	OPIS	VARCHAR(500)	TAK
-	ODLICZ	INTEGER	TAK

- Tabela WYDRUK:

Klucz	Pole	Typ	Pusty
PK	NR	INTEGER	NIE
-	POLE1	VARCHAR(100)	TAK
-	POLE2	VARCHAR(100)	TAK
-	POLE3	VARCHAR(100)	TAK
-	POLE4	VARCHAR(100)	TAK
-	POLE5	VARCHAR(100)	TAK
-	POLE6	VARCHAR(100)	TAK

- Tabela WYDRUK3 :

Klucz	Pole	Typ	Pusty
PK	NR	INTEGER	NIE
-	POLE1	VARCHAR(100)	TAK
-	POLE2	VARCHAR(100)	TAK
-	POLE3	VARCHAR(100)	TAK
-	POLE4	VARCHAR(100)	TAK
-	POLE5	VARCHAR(100)	TAK
-	POLE6	NUMERIC(15,2)	TAK
-	POLE7	NUMERIC(15,2)	TAK
-	POLE8	NUMERIC(15,2)	TAK
-	POLE9	NUMERIC(15,2)	TAK
-	POLE10	NUMERIC(15,2)	TAK

- Tabela WYKSZTALCENIE :

Klucz	Pole	Typ	Pusty
PK	IDWYKSZTALCENIE	INTEGER	NIE
FK	IDOSOBA	INTEGER	TAK
-	DATA	TIMESTAMP	TAK
FK	IDINSTYTUCJA	INTEGER	TAK
-	KIERUNEK	VARCHAR(100)	TAK

- Tabela WYNAGRODZENIE :

Klucz	Pole	Typ	Pusty
PK	IDWYNAGRODZENIE	INTEGER	NIE
FK	IDZATRUDNIENIE	INTEGER	TAK
-	DATA	TIMESTAMP	TAK
-	KWOTA	NUMERIC(15,2)	TAK
-	ZRODLO	INTEGER	TAK

- Tabela WYWIAD:

Klucz	Pole	Typ	Pusty
PK	IDWYWIAD	INTEGER	NIE
FK	IDRODZINA	INTEGER	TAK
-	NR	INTEGER	TAK
FK	IDSERIA	INTEGER	TAK
-	NUMER	VARCHAR(50)	TAK
-	DATAZGL	TIMESTAMP	TAK
FK	IDWNIOSKODAWCA	INTEGER	TAK
-	DATAWYW	TIMESTAMP	TAK
FK	IDPRACOWNIK	INTEGER	TAK
-	TYP	INTEGER	TAK
-	PARENT	INTEGER	TAK
-	STATUS	INTEGER	TAK
-	PROBLEMOPIS	VARCHAR(500)	TAK
-	POMJOPS	INTEGER	TAK
-	POMJOPSF	TIMESTAMP	TAK
-	POMJOPSL	TIMESTAMP	TAK

-	DOCHODM	NUMERIC(15,2)	TAK
-	DOCHODNA1	NUMERIC(15,2)	TAK
-	DPROG	NUMERIC(15,2)	TAK
-	MIESZKANIE	VARCHAR(20)	TAK
-	IZBA	INTEGER	TAK
-	PIETRO	INTEGER	TAK
-	KUCHNIA	INTEGER	TAK
-	WINDA	INTEGER	TAK
-	WODAZIMNA	VARCHAR(20)	TAK
-	WODACIEPLA	VARCHAR(20)	TAK
-	LAZIENKA	VARCHAR(20)	TAK
-	WC	VARCHAR(20)	TAK
-	GAZ	INTEGER	TAK
-	TELEFON	INTEGER	TAK
-	STANMIESZKANIA	VARCHAR(20)	TAK
-	SPRZET	INTEGER	TAK
-	SPRZETBRAK	VARCHAR(500)	TAK
-	MSPANIE	INTEGER	TAK
-	NIEPELDOST	INTEGER	TAK
-	NIEPELNPOKOJ	INTEGER	TAK
-	NIEPELNLOZKO	INTEGER	TAK
-	SRODOWISKO	VARCHAR(1000)	TAK
-	SRODOWISKOWSP	VARCHAR(1000)	TAK
-	KONTAKTYNIE	VARCHAR(1000)	TAK
-	CHORY	INTEGER	TAK
-	CHORYDZIECKO	INTEGER	TAK
-	INNEPRZDROW	VARCHAR(1000)	TAK
-	SWIADZDROW	INTEGER	TAK
-	SWIADZROWNIE	VARCHAR(1000)	TAK
-	POTRZEBY	VARCHAR(2500)	TAK
-	UZGODNIENIE	VARCHAR(2500)	TAK
-	PROPOZYCJA	VARCHAR(2500)	TAK
-	OCENA	VARCHAR(2500)	TAK
-	PLANKIEROWNIK	VARCHAR(5000)	TAK
-	DATAPLAN	TIMESTAMP	TAK
-	OGRZEWANIE	VARCHAR(20)	TAK
-	UTRZYMANIE	VARCHAR(20)	TAK
FK	IDRODZINAPOM	INTEGER	TAK
-	RZSTPOKR	VARCHAR(20)	TAK
-	RZBYLA	INTEGER	TAK
-	RZBYLADATA	TIMESTAMP	TAK
-	RZBYLASKUTEK	VARCHAR(500)	TAK
-	RZILEDZIECI	INTEGER	TAK
-	RZDZIECIPOKR	INTEGER	TAK
-	RZPOGOPIEK	INTEGER	TAK
-	RZPOWOD	VARCHAR(500)	TAK
-	RZSZKOLENIE	INTEGER	TAK
-	RZPRAWO	INTEGER	TAK
-	RZOPPRACA	VARCHAR(500)	TAK
-	RZOPCHOROBA	VARCHAR(500)	TAK
-	RZWAKACJE	VARCHAR(500)	TAK
-	RZCZASWOLNY	VARCHAR(500)	TAK
-	RZINNE	VARCHAR(500)	TAK

-	RZPOMOC	INTEGER	TAK
-	RZMIESZKDOST	INTEGER	TAK
-	RZOSPOKOJ	INTEGER	TAK
-	RZMIEJZABAWA	INTEGER	TAK
-	RZMIEJNAUKA	INTEGER	TAK
-	RZDZIECKODO3	INTEGER	TAK
-	RZDZIECKONIEPELN	INTEGER	TAK
-	RZINFORODZINA	VARCHAR(500)	TAK
-	RZNAGRODA	VARCHAR(500)	TAK
-	RZKARA	VARCHAR(500)	TAK
-	RZWOLNYCZASR	VARCHAR(500)	TAK
-	RZWOLNYCZASD	VARCHAR(500)	TAK
-	RZZAINTERR	VARCHAR(500)	TAK
-	RZZAINTERD	VARCHAR(500)	TAK
-	RZSPORTR	VARCHAR(500)	TAK
-	RZSPORTD	VARCHAR(500)	TAK
-	RZZWIERZAK	VARCHAR(500)	TAK
-	RZPRASA	VARCHAR(20)	TAK
-	RZSAMLOZKO	INTEGER	TAK
-	RZSTPOKR2	VARCHAR(20)	TAK
-	DECYZJA	VARCHAR(500)	TAK
-	RZSZKOLENIEDATA	TIMESTAMP	TAK
-	RZSZKOLENIEOSOBA	VARCHAR(50)	TAK
-	RZADRESPRZED	VARCHAR(50)	TAK
-	RZTRUDNOSCI	VARCHAR(500)	TAK
-	RZSPOSTRZEZENIA	VARCHAR(500)	TAK
-	RZDZIALANIA	VARCHAR(500)	TAK
-	OUSYTUACJA	VARCHAR(20)	TAK
-	OUNAUKA	NUMERIC(15,2)	TAK
-	OUUSAM	NUMERIC(15,2)	TAK
-	LPK	VARCHAR(500)	TAK
-	STRATY	VARCGAR(5000)	TAK
-	WNIOSKODAWCA	INTEGER	TAK

- Tabela WYWIADINFO :

Klucz	Pole	Typ	Pusty
PK	IDWYWIADINFO	INTEGER	NIE
FK	IDWYWIAD	INTEGER	TAK
-	INFO	VARCHAR(1000)	TAK

- Tabela WZOR :

Klucz	Pole	Typ	Pusty
PK	IDWZOR	INTEGER	NIE
-	NAZWA	VARCHAR(100)	TAK
-	WZOR	VARCHAR(100)	TAK
-	NR	INTEGER	TAK
FK	IDBLOB	INTEGER	TAK

- Tabela ZATRUDNIENIE :

Klucz	Pole	Typ	Pusty
PK	IDZATRUDNIENIE	INTEGER	NIE
FK	IDINSTYTUCJA	INTEGER	TAK
FK	IDOSOBA	INTEGER	TAK
-	DATAOD	TIMESTAMP	TAK
-	DATADO	TIMESTAMP	TAK
-	FORMA	INTEGER	TAK
-	STANOWISKO	INTEGER	TAK

- Tabela ZDARZENIE :

Klucz	Pole	Typ	Pusty
PK	IDZDARZENIE	INTEGER	NIE
FK	IDWNIOSEK	INTEGER	TAK
FK	IDRODZINA	INTEGER	TAK
-	TYP	INTEGER	TAK
-	TYPDOKUMENT	INTEGER	TAK
-	DATA	TIMESTAMP	TAK
-	NR	INTEGER	TAK
FK	IDSERIA	INTEGER	TAK
-	NUMER	VARCHAR(50)	TAK
-	OPIS	VARCHAR(250)	TAK
-	ZDARZENIE	INTEGER	TAK
-	STATUS	INTEGER	TAK
-	DATAZ	TIMESTAMP	TAK
-	DATAD	TIMESTAMP	TAK
-	DATA	TIMESTAMP	TAK
-	NOTATKA	VARCHAR(2500)	TAK
-	POWOD	INTEGER	TAK
-	TERMIN	TIMESTAMP	TAK

- Tabela ZK :

Klucz	Pole	Typ	Pusty
PK	IDZK	INTEGER	NIE
-	IDOSOBAWYW	INTEGER	TAK
-	IDINSTYTUCJA	INTEGER	TAK
-	POBYT	VARCHAR(50)	TAK
-	DATAKONIEC	TIMESTAMP	TAK
-	ZATRUDNIONY	INTEGER	TAK
-	ZAROBEK	NUMERIC(15,2)	TAK
-	PRZEKAZYWANIE	VARCHAR(50)	TAK

- Tabela ZWROT :

Klucz	Pole	Typ	Pusty
PK	IDZWROT	INTEGER	NIE
FK	IDSWIDCZENIE	INTEGER	TAK
-	KWOTA	NUMERIC(15,2)	TAK
-	OKRES	INTEGER	TAK
-	DATAOD	TIMESTAMP	TAK
-	DATADO	TIMESTAMP	TAK
FK	IDSOBA	INTEGER	TAK
-	KASA	INTEGER	TAK
-	PROCENT	INTEGER	TAK