



„AMAZIS – świadczenia rodzinne”

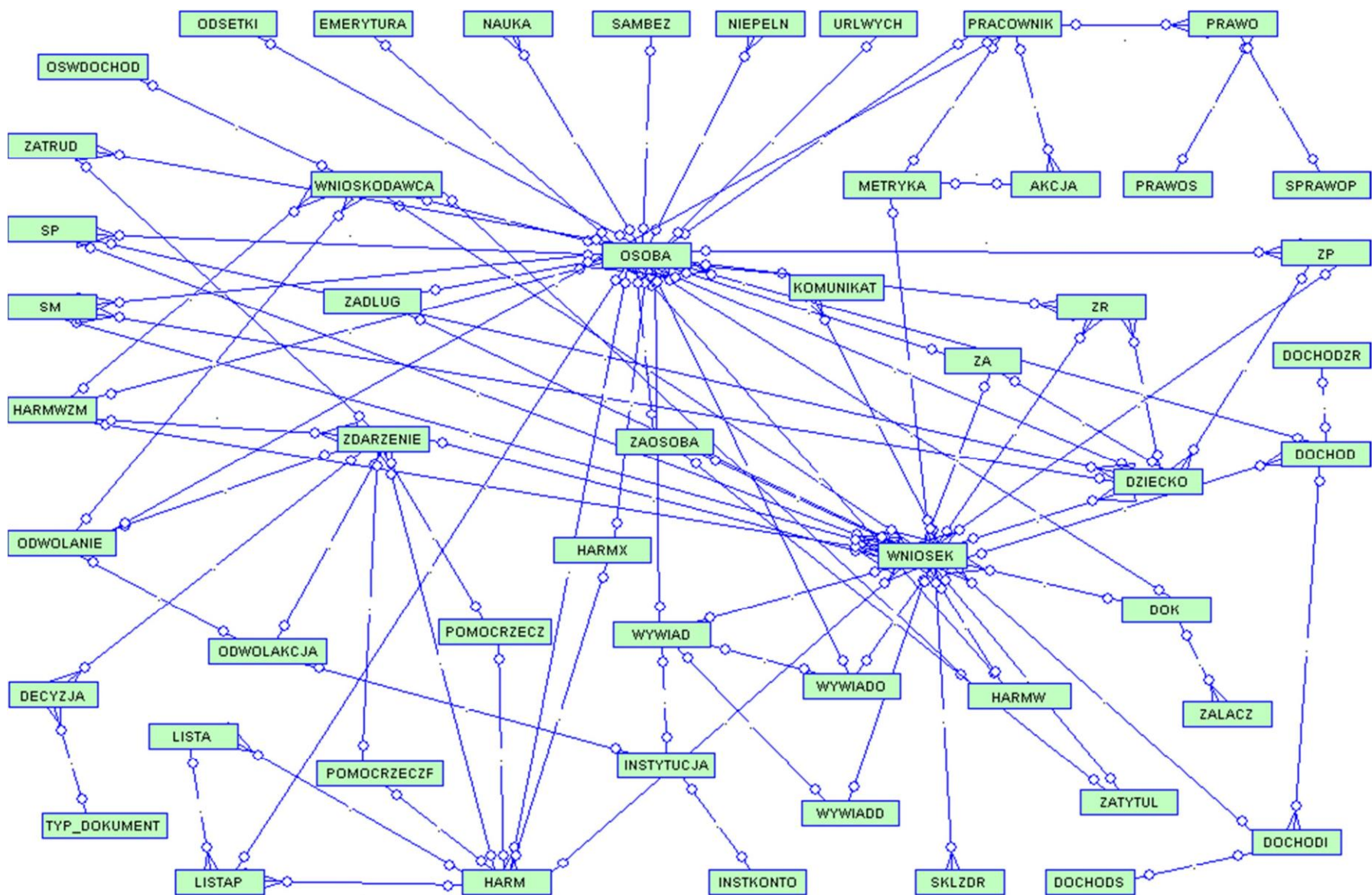
Logiczny model danych bazy

„INFO-R” Spółka Jawna 2025

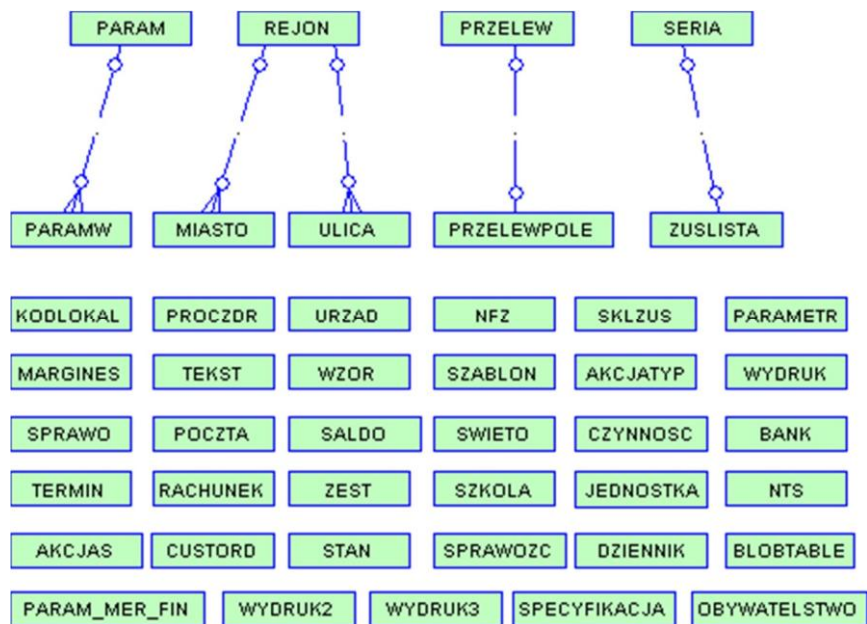
43-430 Skoczów, ul. Cieszyńska 25

tel. (33) 479 93 29, (33) 479 93 89

e-mail: admin@info-r.pl



Rysunek 1 - Diagram związków encji dla systemu Amazis



Rysunek 2 – Pozostały diagram związków encji

SCHEMAT BAZY DANYCH

- Tabela AKCJA:

| Klucz | Pole | Typ | Pusty |
|-------|-------------|-----------|-------|
| PK | IDAKCJA | INTEGER | NIE |
| FK | IDPRACOWNIK | INTEGER | TAK |
| - | TYP | INTEGER | TAK |
| - | RODZAJ | INTEGER | TAK |
| - | IDENT | INTEGER | TAK |
| - | DATA | TIMESTAMP | TAK |

- Tabela AKCJAS:

| Klucz | Pole | Typ | Pusty |
|-------|----------|---------|-------|
| PK | IDAKCJAS | INTEGER | NIE |

| | | | |
|---|-----------|--------------|-----|
| - | NAZWA | VARCHAR(100) | TAK |
| - | DATAOD | TIMESTAMP | TAK |
| - | DATADO | TIMESTAMP | TAK |
| - | AKCJATYP | INTEGER | TAK |
| - | PRACOWNIK | INTEGER | TAK |
| - | OSOBA | INTEGER | TAK |
| - | WNIOSEK | INTEGER | TAK |

- Tabela AKCJATYP:

| Klucz | Pole | Typ | Pusty |
|-------|------------|--------------|-------|
| PK | IDAKCJATYP | INTEGER | NIE |
| - | OPIS | VARCHAR(250) | TAK |

- Tabela BANK:

| Klucz | Pole | Typ | Pusty |
|-------|--------|--------------|-------|
| PK | IDBANK | INTEGER | NIE |
| - | NAZWA | VARCHAR(100) | TAK |
| - | NRROZ | VARCHAR(8) | TAK |

- Tabela BLOBTABLE:

| Klucz | Pole | Typ | Pusty |
|-------|-------------|---------|-------|
| PK | IDBLOBTABLE | INTEGER | NIE |
| - | BLOBDATE | BLOB | TAK |

- Tabela CUSTORD:

| Klucz | Pole | Typ | Pusty |
|-------|-----------|--------------|-------|
| PK | IDCUSTORD | INTEGER | NIE |
| - | ROK | INTEGER | TAK |
| - | MIASTO | VARCHAR(50) | TAK |
| - | DATA | TIMESTAMP | TAK |
| - | NAZWAF | VARCHAR(100) | TAK |
| - | ADRESF | VARCHAR(100) | TAK |
| - | NIP | VARCHAR(13) | TAK |

| | | | |
|---|---------|--------------|-----|
| - | NAZWAL | VARCHAR(100) | TAK |
| - | ADRESL | VARCHAR(100) | TAK |
| - | CHOICE | INTEGER | TAK |
| - | OSOBA | VARCHAR(100) | TAK |
| - | KONTAKT | VARCHAR(100) | TAK |
| - | TELEFON | VARCHAR(100) | TAK |
| - | EMAIL | VARCHAR(100) | TAK |
| - | SEND | INTEGER | TAK |

- Tabela CZYNNOSC:

| Klucz | Pole | Typ | Pusty |
|-------|------------|--------------|-------|
| PK | IDCZYNNOSC | INTEGER | NIE |
| - | CZYNNOSC | VARCHAR(500) | TAK |

- Tabela DECYZJA:

| Klucz | Pole | Typ | Pusty |
|-------|---------------|---------|-------|
| PK | IDDECYZJA | INTEGER | NIE |
| FK | IDZDARZENIE | INTEGER | TAK |
| FK | IDTYPDOKUMENT | INTEGER | TAK |
| FK | IDBLOB | INTEGER | TAK |

- Tabela DOCHOD:

| Klucz | Pole | Typ | Pusty |
|-------|-----------|---------------|-------|
| PK | IDDOCHOD | INTEGER | NIE |
| FK | IDWNIOSEK | INTEGER | TAK |
| FK | IDOSOBA | INTEGER | TAK |
| - | PRZYCHOD1 | NUMERIC(15,2) | TAK |
| - | PODATEK1 | NUMERIC(15,2) | TAK |
| - | USPOL1 | NUMERIC(15,2) | TAK |
| - | UZDROW1 | NUMERIC(15,2) | TAK |
| - | DOCHOD1 | NUMERIC(15,2) | TAK |
| - | PRZYCHOD2 | NUMERIC(15,2) | TAK |
| - | PODATEK2 | NUMERIC(15,2) | TAK |
| - | USPOL2 | NUMERIC(15,2) | TAK |
| - | UZDROW2 | NUMERIC(15,2) | TAK |
| - | DOCHOD2 | NUMERIC(15,2) | TAK |
| - | DINNE | NUMERIC(15,2) | TAK |
| - | ALSAD | NUMERIC(15,2) | TAK |
| - | ALFAKT | NUMERIC(15,2) | TAK |
| - | HEKTAR | NUMERIC(15,2) | TAK |

| | | | |
|---|--------------|---------------|-----|
| - | DROLNK | NUMERIC(15,2) | TAK |
| - | ALWYP | NUMERIC(15,2) | TAK |
| - | DUTRATA | NUMERIC(15,2) | TAK |
| - | FORMA2 | INTEGER | TAK |
| - | HEKTARD | NUMERIC(12,4) | TAK |
| - | DUZYSKANIE | NUMERIC(15,2) | TAK |
| - | CZYNSZD | NUMERIC(15,2) | TAK |
| - | PUTRATA | INTEGER | TAK |
| - | PUZYSKANIE | INTEGER | TAK |
| - | PRZYCHOD | NUMERIC(15,2) | TAK |
| - | UZDROW | NUMERIC(15,2) | TAK |
| - | UTRACONY1 | INTEGER | TAK |
| - | MIESIACE1 | INTEGER | TAK |
| - | UTRACONY2 | INTEGER | TAK |
| - | MIESIACE2 | INTEGER | TAK |
| - | UTRACONYINNE | INTEGER | TAK |
| - | MIESIACEINNE | INTEGER | TAK |

- Tabela DOCHODI:

| Klucz | Pole | Typ | Pusty |
|-------|-----------|---------------|-------|
| PK | IDDOCHODI | INTEGER | NIE |
| FK | IDDOCHOD | INTEGER | TAK |
| FK | IDDOCHODS | INTEGER | TAK |
| - | KWOTA | NUMERIC(15,2) | TAK |
| FK | IDWNIOSEK | INTEGER | TAK |

- Tabela DOCHODS:

| Klucz | Pole | Typ | Pusty |
|-------|-----------|--------------|-------|
| PK | IDDOCHODS | INTEGER | NIE |
| - | KODP | VARCHAR(10) | TAK |
| - | KODS | VARCHAR(10) | TAK |
| - | NAZWA | VARCHAR(250) | TAK |

- Tabela DOCHODZR:

| Klucz | Pole | Typ | Pusty |
|-------|------------|---------------|-------|
| PK | IDDOCHODZR | INTEGER | NIE |
| FK | IDDOCHOD | INTEGER | TAK |
| - | ZRODLO | VARCHAR(100) | TAK |
| - | PRZYCHOD | NUMERIC(15,2) | TAK |
| - | PODATEK | NUMERIC(15,2) | TAK |
| - | USPOL | NUMERIC(15,2) | TAK |
| - | UZDROW | NUMERIC(15,2) | TAK |
| - | DOCHOD | NUMERIC(15,2) | TAK |
| - | MIESIACE | INTEGER | TAK |
| - | UTRACONY | INTEGER | TAK |
| - | DATAOD | TIMESTAMP | TAK |
| - | DATADO | TIMESTAMP | TAK |

- Tabela DOK:

| Klucz | Pole | Typ | Pusty |
|-------|-----------|-----------|-------|
| PK | IDDOK | INTEGER | NIE |
| FK | IDWNIOSEK | INTEGER | TAK |
| FK | IDZALACZ | INTEGER | TAK |
| FK | IDOSOBA | INTEGER | TAK |
| - | DATA | TIMESTAMP | TAK |
| - | ZLOZONO | INTEGER | TAK |
| - | SYSTEM | INTEGER | TAK |

- Tabela DZIECKO:

| Klucz | Pole | Typ | Pusty |
|-------|-----------|--------------|-------|
| PK | IDDZIECKO | INTEGER | NIE |
| FK | IDWNIOSEK | VARCHAR(250) | TAK |
| FK | IDOSOBA | INTEGER | TAK |
| - | TYP | INTEGER | TAK |
| - | TYP2 | INTEGER | TAK |

| | | | |
|---|-----------|---------------|-----|
| - | DOCHOD | NUMERIC(15,2) | TAK |
| - | INST | INTEGER | TAK |
| - | INSTNAZWA | VARCHAR(50) | TAK |
| - | INSTKOSZT | NUMERIC(15,2) | TAK |
| - | TYPN | VARCHAR(50) | TAK |
| - | TYP2N | VARCHAR(50) | TAK |
| - | NIEPELN | INTEGER | TAK |
| - | INFO | VARCHAR(250) | TAK |
| - | DOCHODM | NUMERIC(15,2) | TAK |

- Tabela DZIENNIK:

| Klucz | Pole | Typ | Pusty |
|-------|-------|---------------|-------|
| PK | NR | INTEGER | NIE |
| - | POLE1 | TIMESTAMP | TAK |
| - | POLE2 | VARCHAR(100) | TAK |
| - | POLE3 | VARCHAR(1000) | TAK |

- Tabela EMERYTURA:

| Klucz | Pole | Typ | Pusty |
|-------|----------------|--------------|-------|
| PK | IDEMERYTURA | INTEGER | NIE |
| FK | IDOSOBA | INTEGER | TAK |
| - | EMERYTURA | INTEGER | TAK |
| - | EMERYTURAORGAN | VARCHAR(100) | TAK |
| - | EMERYTURANR | VARCHAR(25) | TAK |
| - | EMERYTURAOKRES | INTEGER | TAK |
| - | EMERYTURAOD | TIMESTAMP | TAK |
| - | EMERYTURADO | TIMESTAMP | TAK |
| - | KRUSNR | VARCHAR(25) | TAK |

- Tabela HARM:

| Klucz | Pole | Typ | Pusty |
|-------|----------------|---------------|-------|
| PK | IDHARM | INTEGER | NIE |
| FK | IDWNIOSEK | INTEGER | TAK |
| - | DATAM | TIMESTAMP | TAK |
| - | DATAW | TIMESTAMP | TAK |
| - | WYPLATA | INTEGER | TAK |
| - | KWOTA | NUMERIC(15,2) | TAK |
| - | KZR | NUMERIC(15,2) | TAK |
| - | KURDZ | NUMERIC(15,2) | TAK |
| - | KURL | NUMERIC(15,2) | TAK |
| - | KBEZ | NUMERIC(15,2) | TAK |
| - | KSAM | NUMERIC(15,2) | TAK |
| - | KINW | NUMERIC(15,2) | TAK |
| - | KRSZK | NUMERIC(15,2) | TAK |
| - | KSZK | NUMERIC(15,2) | TAK |
| - | KZP | NUMERIC(15,2) | TAK |
| - | KSP | NUMERIC(15,2) | TAK |
| - | KSM | NUMERIC(15,2) | TAK |
| FK | IDLISTA | INTEGER | TAK |
| FK | IDOSOBA | INTEGER | TAK |
| FK | IDZDARZENIE | INTEGER | TAK |
| FK | IDLISTAP | INTEGER | TAK |
| - | STATUS | INTEGER | TAK |
| - | TYPWNIOSKU | INTEGER | TAK |
| - | NRWNIOSKODAWCA | INTEGER | TAK |
| - | KWIEL | NUMERIC(15,2) | TAK |
| - | KZR1 | NUMERIC(15,2) | TAK |
| - | KZR2 | NUMERIC(15,2) | TAK |
| - | KZR3 | NUMERIC(15,2) | TAK |

| | | | |
|---|--------|---------------|-----|
| - | LZR1 | INTEGER | TAK |
| - | LZR2 | INTEGER | TAK |
| - | LZR3 | INTEGER | TAK |
| - | LURDZ1 | INTEGER | TAK |
| - | LURL1 | INTEGER | TAK |
| - | LBEZ1 | INTEGER | TAK |
| - | KSAM1 | NUMERIC(15,2) | TAK |
| - | KSAM2 | NUMERIC(15,2) | TAK |
| - | KSAM3 | NUMERIC(15,2) | TAK |
| - | LSAM1 | INTEGER | TAK |
| - | LSAM2 | INTEGER | TAK |
| - | LSAM3 | INTEGER | TAK |
| - | KINW1 | NUMERIC(15,2) | TAK |
| - | KINW2 | NUMERIC(15,2) | TAK |
| - | LINW1 | INTEGER | TAK |
| - | LINW2 | INTEGER | TAK |
| - | LRSZK1 | INTEGER | TAK |
| - | KSZK1 | NUMERIC(15,2) | TAK |
| - | KSZK2 | NUMERIC(15,2) | TAK |
| - | LSZK1 | INTEGER | TAK |
| - | LSZK2 | INTEGER | TAK |
| - | KZP1 | NUMERIC(15,2) | TAK |
| - | KZP2 | NUMERIC(15,2) | TAK |
| - | KZP3 | NUMERIC(15,2) | TAK |
| - | LZP1 | INTEGER | TAK |

| | | | |
|---|--------|---------------|-----|
| - | LZP2 | INTEGER | TAK |
| - | LZP3 | INTEGER | TAK |
| - | KSP1 | NUMERIC(15,2) | TAK |
| - | KSP2 | NUMERIC(15,2) | TAK |
| - | LSP1 | INTEGER | TAK |
| - | LSP2 | INTEGER | TAK |
| - | KSM1 | NUMERIC(15,2) | TAK |
| - | KSM2 | NUMERIC(15,2) | TAK |
| - | LSM1 | INTEGER | TAK |
| - | LSM2 | INTEGER | TAK |
| - | LWIEL1 | INTEGER | TAK |
| - | ZURDZ | NUMERIC(15,2) | TAK |
| - | ZURL | NUMERIC(15,2) | TAK |
| - | ZBEZ | NUMERIC(15,2) | TAK |
| - | ZSAM | NUMERIC(15,2) | TAK |
| - | ZSAM1 | NUMERIC(15,2) | TAK |
| - | ZSAM2 | NUMERIC(15,2) | TAK |
| - | ZSAM3 | NUMERIC(15,2) | TAK |
| - | ZINW | NUMERIC(15,2) | TAK |
| - | ZINW1 | NUMERIC(15,2) | TAK |
| - | ZINW2 | NUMERIC(15,2) | TAK |
| - | ZRSZK | NUMERIC(15,2) | TAK |
| - | ZSZK | NUMERIC(15,2) | TAK |
| - | ZSZK1 | NUMERIC(15,2) | TAK |
| - | ZSZK2 | NUMERIC(15,2) | TAK |
| - | ZWIEL | NUMERIC(15,2) | TAK |

| | | | |
|---|--------------|---------------|-----|
| - | ZSM | NUMERIC(15,2) | TAK |
| - | ZSM1 | NUMERIC(15,2) | TAK |
| - | ZSM2 | NUMERIC(15,2) | TAK |
| - | FRZECZ | INTEGER | TAK |
| - | KZA | NUMERIC(15,2) | TAK |
| - | LZA1 | INTEGER | TAK |
| - | ZZA | NUMERIC(15,2) | TAK |
| - | KJZ | NUMERIC(15,2) | TAK |
| - | ZJZ | NUMERIC(15,2) | TAK |
| - | LJZ1 | INTEGER | TAK |
| - | USERINPUT | INTEGER | TAK |
| - | TYPZDARZENIE | INTEGER | TAK |
| - | KZR5 | NUMERIC(15,2) | TAK |
| - | KZR18 | NUMERIC(15,2) | TAK |
| - | KZR24 | NUMERIC(15,2) | TAK |
| - | LZR5 | INTEGER | TAK |
| - | LZR18 | INTEGER | TAK |
| - | LZR24 | INTEGER | TAK |
| - | KZR21 | NUMERIC(15,2) | TAK |
| - | LZR21 | INTEGER | TAK |
| - | KSAM4 | NUMERIC(15,2) | TAK |
| - | LSAM4 | INTEGER | TAK |
| - | KSAM5 | NUMERIC(15,2) | TAK |
| - | LSAM5 | INTEGER | TAK |
| - | KSAM6 | NUMERIC(15,2) | TAK |
| - | LSAM6 | INTEGER | TAK |

| | | | |
|---|---------|---------------|-----|
| - | KSAM7 | NUMERIC(15,2) | TAK |
| - | LSAM7 | INTEGER | TAK |
| - | KZP4 | NUMERIC(15,2) | TAK |
| - | LZP4 | INTEGER | TAK |
| - | KZP5 | NUMERIC(15,2) | TAK |
| - | LZP5 | INTEGER | TAK |
| - | KZP6 | NUMERIC(15,2) | TAK |
| - | LZP6 | INTEGER | TAK |
| - | KZP7 | NUMERIC(15,2) | TAK |
| - | LZP7 | INTEGER | TAK |
| - | ZSAM4 | NUMERIC(15,2) | TAK |
| - | ZSAM5 | NUMERIC(15,2) | TAK |
| - | ZSAM6 | NUMERIC(15,2) | TAK |
| - | ZSAM7 | NUMERIC(15,2) | TAK |
| - | ODSETKI | INTEGER | TAK |
| - | KPSP | NUMERIC(15,2) | TAK |
| - | LPSP | INTEGER | TAK |
| - | KSZO | NUMERIC(15,2) | TAK |
| - | KSZO1 | NUMERIC(15,2) | TAK |
| - | KSZO2 | NUMERIC(15,2) | TAK |
| - | LSZO1 | INTEGER | TAK |
| - | LSZO2 | INTEGER | TAK |
| - | KDSP | NUMERIC(15,2) | TAK |
| - | LDSP | INTEGER | TAK |
| - | KSP3 | NUMERIC(15,2) | TAK |
| - | LSP3 | INTEGER | TAK |

| | | | |
|---|------|---------------|-----|
| - | KSP4 | NUMERIC(15,2) | TAK |
| - | LSP4 | INTEGER | TAK |
| - | KSP5 | NUMERIC(15,2) | TAK |
| - | LSP5 | INTEGER | TAK |
| - | KSP6 | NUMERIC(15,2) | TAK |
| - | LSP6 | INTEGER | TAK |

- Tabela HARMW:

| Klucz | Pole | Typ | Pusty |
|-------|----------------|---------------|-------|
| PK | IDHARMW | INTEGER | NIE |
| FK | IDWNIOSEK | INTEGER | TAK |
| FK | IDWNIOSKODAWCA | INTEGER | TAK |
| FK | IDOSOBA | INTEGER | TAK |
| - | DATAW | TIMESTAMP | TAK |
| - | TYPW | INTEGER | TAK |
| - | KWOTAW | NUMERIC(15,2) | TAK |
| - | USERINPUT | INTEGER | TAK |
| - | RODZAJ | INTEGER | TAK |
| - | KWOTAU | NUMERIC(15,2) | TAK |
| - | RODZAJ2 | INTEGER | TAK |
| - | RODZAJ3 | INTEGER | TAK |
| - | RODZAJ5 | INTEGER | TAK |
| - | RODZAJ18 | INTEGER | TAK |

| | | | |
|---|----------|---------|-----|
| - | RODZAJ24 | INTEGER | TAK |
| - | RODZAJ21 | INTEGER | TAK |

- Tabela HARMWZM:

| Klucz | Pole | Typ | Pusty |
|-------|----------------|---------------|-------|
| PK | IDHARMWZM | INTEGER | NIE |
| FK | IDWNIOSEK | INTEGER | TAK |
| FK | IDWNIOSKODAWCA | INTEGER | TAK |
| FK | IDOSOBA | INTEGER | TAK |
| FK | IDZDARZENIE | INTEGER | TAK |
| - | DATAW | TIMESTAMP | TAK |
| - | TYPW | INTEGER | TAK |
| - | KWOTAW | NUMERIC(15,2) | TAK |
| - | USERINPUT | INTEGER | TAK |
| - | RODZAJZM | INTEGER | TAK |

- Tabela HARMX:

| Klucz | Pole | Typ | Pusty |
|-------|---------|---------------|-------|
| PK | IDHARMX | INTEGER | NIE |
| FK | IDHARM | INTEGER | TAK |
| FK | IDOSOBA | INTEGER | TAK |
| - | KODS | VARCHAR(7) | TAK |
| - | KWOTA | NUMERIC(15,2) | TAK |

- Tabela INSTKONTO:

| Klucz | Pole | Typ | Pusty |
|-------|--------------|--------------|-------|
| PK | IDINSTKONTO | INTEGER | NIE |
| FK | IDINSTYTUCJA | INTEGER | NIE |
| - | GLOWNE | INTEGER | TAK |
| - | BANK | VARCHAR(100) | TAK |
| - | LK | VARCHAR(2) | TAK |
| - | RACHUNEK | VARCHAR(50) | TAK |

- Tabela INSTYTUCJA:

| Klucz | Pole | Typ | Pusty |
|-------|--------------|---------------|-------|
| PK | IDINSTYTUCJA | INTEGER | NIE |
| - | NAZWA | VARCHAR(250) | TAK |
| - | SKROT | VARCHAR(25) | TAK |
| - | KRAJ | VARCHAR(50) | TAK |
| - | WOJEW | VARCHAR(50) | TAK |
| - | POWIAT | VARCHAR(50) | TAK |
| - | GMINA | VARCHAR(50) | TAK |
| - | MIASTO | VARCHAR(50) | TAK |
| - | ULICA | VARCHAR(50) | TAK |
| - | DOM | VARCHAR(10) | TAK |
| - | LOKAL | VARCHAR(10) | TAK |
| - | KOD | VARCHAR(6) | TAK |
| - | POCZTA | VARCHAR(50) | TAK |
| - | SKRYTKA | VARCHAR(10) | TAK |
| - | ADRES | VARCHAR(250) | TAK |
| - | UWAGA | VARCHAR(1000) | TAK |
| - | TELEFON | VARCHAR(25) | TAK |
| - | KOMORKA | VARCHAR(25) | TAK |
| - | FAKS | VARCHAR(25) | TAK |
| - | EMAIL | VARCHAR(55) | TAK |
| - | TYP | INTEGER | TAK |

- Tabela JEDNOSTKA:

| Klucz | Pole | Typ | Pusty |
|-------|-------------|-------------|-------|
| PK | IDJEDNOSTKA | INTEGER | NIE |
| - | NAZWA | VARCHAR(50) | TAK |
| - | JEDN | VARCHAR(20) | TAK |

- Tabela KODLOKAL:

| Klucz | Pole | Typ | Pusty |
|-------|------------|-------------|-------|
| PK | IDKODLOKAL | INTEGER | NIE |
| - | KODP | VARCHAR(25) | TAK |
| - | KODS | VARCHAR(25) | TAK |
| - | OPIS | VARCHAR(50) | TAK |

- Tabela KOMUNIKAT:

| Klucz | Pole | Typ | Pusty |
|-------|-------------|---------|-------|
| PK | IDKOMUNIKAT | INTEGER | NIE |
| FK | IDWNIOSEK | INTEGER | TAK |
| FK | IDOSOBA | INTEGER | TAK |
| - | TYP | INTEGER | TAK |
| - | RED | INTEGER | TAK |
| - | TRESC | BLOB | TAK |

- Tabela LISTA:

| Klucz | Pole | Typ | Pusty |
|-------|------------|--------------|-------|
| PK | IDLISTA | INTEGER | NIE |
| - | DATAM | TIMESTAMP | TAK |
| - | DATAW | TIMESTAMP | TAK |
| - | STATUS | INTEGER | TAK |
| - | KASA | INTEGER | TAK |
| - | NUMER | VARCHAR(50) | TAK |
| - | OPIS | VARCHAR(250) | TAK |
| - | TYPWNIOSKU | INTEGER | TAK |
| - | REJON | INTEGER | TAK |
| - | DECOD | INTEGER | TAK |
| - | DECDO | INTEGER | TAK |
| - | DECYZJAOD | TIMESTAMP | TAK |
| - | DECYZJADO | TIMESTAMP | TAK |
| - | DECSTATUS | INTEGER | TAK |
| - | WNOD | INTEGER | TAK |
| - | WNDO | INTEGER | TAK |
| - | WNIOSEKOD | TIMESTAMP | TAK |
| - | WNIOSEKDO | TIMESTAMP | TAK |
| - | LITEROD | VARCHAR(1) | TAK |
| - | LITERDO | VAECHAR(1) | TAK |
| - | NAGLK | VARCHAR(250) | TAK |

| | | | |
|----|------------|--------------|-----|
| - | NAGLPB | VARCHAR(250) | TAK |
| - | NAGLPP | VARCHAR(250) | TAK |
| - | NAGLUP | VARCHAR(250) | TAK |
| - | NR | INTEGER | TAK |
| FK | IDSERIA | INTEGER | TAK |
| - | TERMIN | INTEGER | TAK |
| - | KARTABANK | INTEGER | TAK |
| - | SKLADKAZUS | INTEGER | TAK |

- Tabela LISTAP:

| Klucz | Pole | Typ | Pusty |
|-------|-----------|---------------|-------|
| PK | IDLISTAP | INTEGER | NIE |
| FK | IDLISTA | INTEGER | TAK |
| FK | IDOSOBA | INTEGER | TAK |
| - | ADRES | VARCHAR(250) | TAK |
| - | KWOTA | NUMERIC(15,2) | TAK |
| - | KZR | NUMERIC(15,2) | TAK |
| - | KURDZ | NUMERIC(15,2) | TAK |
| - | KURL | NUMERIC(15,2) | TAK |
| - | KBEZ | NUMERIC(15,2) | TAK |
| - | KSAM | NUMERIC(15,2) | TAK |
| - | KINW | NUMERIC(15,2) | TAK |
| - | KRSZK | NUMERIC(15,2) | TAK |
| - | KSZK | NUMERIC(15,2) | TAK |
| - | KZP | NUMERIC(15,2) | TAK |
| - | KSP | NUMERIC(15,2) | TAK |
| - | KSM | NUMERIC(15,2) | TAK |
| - | NAZWIMIE | VARCHAR(51) | TAK |
| - | STATUS | INTEGER | TAK |
| - | OPLATA | NUMERIC(15,2) | TAK |
| - | SLOWNIE | VARCHAR(100) | TAK |
| - | KASALISTA | INTEGER | TAK |
| - | RABAT | NUMERIC(15,2) | TAK |
| - | ADRES2 | VARCHAR(250) | TAK |
| - | KWIEL | NUMERIC(15,2) | TAK |
| - | KZA | NUMERIC(15,2) | TAK |
| - | POWOD | INTEGER | TAK |

| | | | |
|---|------|---------------|-----|
| - | KJZ | NUMERIC(15,2) | TAK |
| - | KPSP | NUMERIC(15,2) | TAK |
| - | KSZO | NUMERIC(15,2) | TAK |
| - | KDSP | NUMERIC(15,2) | TAK |

- Tabela MARGINES:

| Klucz | Pole | Typ | Pusty |
|-------|---------|--------------|-------|
| PK | TYP | INTEGER | NIE |
| - | NAZWA | VARCHAR(100) | TAK |
| - | MTOP | INTEGER | TAK |
| - | MBOTTOM | INTEGER | TAK |
| - | MLEFT | INTEGER | TAK |
| - | MRIGHT | INTEGER | TAK |

- Tabela METRYKA:

| Klucz | Pole | Typ | Pusty |
|-------|-------------|--------------|-------|
| PK | IDMETRYKA | INTEGER | NIE |
| FK | IDWNIOSEK | INTEGER | TAK |
| - | LP | INTEGER | TAK |
| FK | IDPRACOWNIK | INTEGER | TAK |
| - | CZYNNOSC | VARCHAR(500) | TAK |
| - | DATA | TIMESTAMP | TAK |
| - | DOKUMENT | VARCHAR(500) | TAK |
| FK | IDAKCJA | INTEGER | TAK |

- Tabela MIASTO:

| Klucz | Pole | Typ | Pusty |
|-------|---------|-------------|-------|
| - | NAZWA | VARCHAR(50) | TAK |
| FK | IDREJON | INTEGER | TAK |
| - | WIES | INTEGER | TAK |

- Tabela NAUKA:

| Klucz | Pole | Typ | Pusty |
|-------|--------------|--------------|-------|
| PK | IDNAUKA | INTEGER | NIE |
| FK | IDOSOBA | INTEGER | TAK |
| - | TYP | INTEGER | TAK |
| - | TYPNAZWA | VARCHAR(100) | TAK |
| - | NAZWA | VARCHAR(50) | TAK |
| - | DATAKONIEC | TIMESTAMP | TAK |
| - | SIEDZIBA | VARCHAR(50) | TAK |
| - | DATASTART | TIMESTAMP | TAK |
| - | OSWIADCZENIE | INTEGER | TAK |

- Tabela NFZ:

| Klucz | Pole | Typ | Pusty |
|-------|-------|-------------|-------|
| PK | IDNFZ | INTEGER | NIE |
| - | KOD | VARCHAR(5) | TAK |
| - | NAZWA | VARCHAR(50) | TAK |

- Tabela NIEPELN:

| Klucz | Pole | Typ | Pusty |
|-------|--------------|-----------|-------|
| PK | IDNIEPELN | INTEGER | NIE |
| FK | IDOSOBA | INTEGER | TAK |
| - | NIEPELN | INTEGER | TAK |
| - | NIEPELNOKRES | INTEGER | TAK |
| - | NIEPELNOD | TIMESTAMP | TAK |
| - | NIEPELNDO | TIMESTAMP | TAK |
| - | DP | INTEGER | TAK |
| - | DATAWNIOSEK | TIMESTAMP | TAK |
| - | DATADECYZJA | TIMESTAMP | TAK |

- Tabela NTS:

| Klucz | Pole | Typ | Pusty |
|-------|-------|-------------|-------|
| PK | IDNTS | INTEGER | NIE |
| - | KODP | VARCHAR(25) | TAK |

| | | | |
|---|------|-------------|-----|
| - | KODS | VARCHAR(25) | TAK |
| - | OPIS | VARCHAR(50) | TAK |

- Tabela OBYWATELSTWO:

| Klucz | Pole | Typ | Pusty |
|-------|----------------|-------------|-------|
| PK | IDOBYWATELSTWO | INTEGER | NIE |
| - | KODP | VARCHAR(5) | TAK |
| - | KODS | VARCHAR(5) | TAK |
| - | KRAJ | VARCHAR(50) | TAK |

- Tabela ODSETKI:

| Klucz | Pole | Typ | Pusty |
|-------|-----------|---------------|-------|
| PK | IDODSETKI | INTEGER | NIE |
| FK | IDOSOBA | INTEGER | TAK |
| - | DATA | TIMESTAMP | TAK |
| - | KWOTA | NUMERIC(15,2) | TAK |
| - | WPLATA | INTEGER | TAK |
| - | DATAWPL | TIMESTAMP | TAK |

- Tabela ODWOLAKCJA:

| Klucz | Pole | Typ | Pusty |
|-------|--------------|-------------|-------|
| PK | IDODWOLAKCJA | INTEGER | NIE |
| FK | IDODWOLANIE | INTEGER | TAK |
| FK | IDZDARZENIE | INTEGER | TAK |
| - | DATA | TIMESTAMP | TAK |
| - | TYP | VARCHAR(20) | TAK |
| - | POWOD | VARCHAR(20) | TAK |
| - | RODZAJDEC | VARCHAR(20) | TAK |

| | | | |
|----|--------------|---------------|-----|
| - | TRESC | VARCHAR(5000) | TAK |
| FK | IDINSTYTUCJA | INTEGER | TAK |

- Tabela ODWOLANIE:

| Klucz | Pole | Typ | Pusty |
|-------|----------------|---------------|-------|
| PK | IDODWOLANIE | INTEGER | NIE |
| FK | IDZDARZENIE | INTEGER | TAK |
| - | DATA | TIMESTAMP | TAK |
| - | NR | INTEGER | TAK |
| FK | IDSERIA | INTEGER | TAK |
| - | NUMER | VARCHAR(50) | TAK |
| - | STATUS | VARCHAR(20) | TAK |
| - | WNIOSKODAWCA | INTEGER | TAK |
| FK | IDWNIOSKODAWCA | INTEGER | TAK |
| - | TRESC | VARCHAR(5000) | TAK |
| FK | IDPRACOWNIK | INTEGER | TAK |

- Tabela OSOBA:

| Klucz | Pole | Typ | Pusty |
|-------|----------|-------------|-------|
| PK | IDOSOBA | INTEGER | NIE |
| - | IMIE | VARCHAR(25) | TAK |
| - | NAZWISKO | VARCHAR(25) | TAK |
| - | KRAJ | VARCHAR(50) | TAK |
| - | WOJEW | VARCHAR(50) | TAK |
| - | POWIAT | VARCHAR(50) | TAK |
| - | GMINA | VARCHAR(50) | TAK |

| | | | |
|---|----------------|-------------|-----|
| - | MIASTO | VARCHAR(50) | TAK |
| - | ULICA | VARCHAR(50) | TAK |
| - | DOM | VARCHAR(10) | TAK |
| - | LOKAL | VARCHAR(10) | TAK |
| - | KOD | VARCHAR(6) | TAK |
| - | POCZTA | VARCHAR(50) | TAK |
| - | PESEL | VARCHAR(11) | TAK |
| - | NIP | VARCHAR(13) | TAK |
| - | STAN | INTEGER | TAK |
| - | OBYWATELSTWO | VARCHAR(50) | TAK |
| - | DATAUR | TIMESTAMP | TAK |
| - | DOWOD | VARCHAR(15) | TAK |
| - | PASZPORT | VARCHAR(25) | TAK |
| - | TELEFON | VARCHAR(25) | TAK |
| - | OBYWATEL | INTEGER | TAK |
| - | PLEC | INTEGER | TAK |
| - | IDOBYWATELKRAJ | INTEGER | TAK |
| - | NTS | VARCHAR(25) | TAK |
| - | KODLOKAL | VARCHAR(25) | TAK |
| - | IMIE2 | VARCHAR(25) | TAK |
| - | OJCIEC | VARCHAR(25) | TAK |
| - | MATKA | VARCHAR(25) | TAK |
| - | RODOWE | VARCHAR(25) | TAK |
| - | AZAM | INTEGER | TAK |
| - | KRAJT | VARCHAR(50) | TAK |
| - | WOJEWT | VARCHAR(50) | TAK |

| | | | |
|---|----------|--------------|-----|
| - | POWIATT | VARCHAR(50) | TAK |
| - | GMINAT | VARCHAR(50) | TAK |
| - | MIASTOT | VARCHAR(50) | TAK |
| - | ULICAT | VARCHAR(50) | TAK |
| - | DOMT | VARCHAR(10) | TAK |
| - | LOKALT | VARCHAR(10) | TAK |
| - | KODT | VARCHAR(6) | TAK |
| - | POCZTAT | VARCHAR(50) | TAK |
| - | KRAJP | VARCHAR(50) | TAK |
| - | WOJEW | VARCHAR(50) | TAK |
| - | POWIATP | VARCHAR(50) | TAK |
| - | GMINAP | VARCHAR(50) | TAK |
| - | MIASTOP | VARCHAR(50) | TAK |
| - | ULICAP | VARCHAR(50) | TAK |
| - | DOMP | VARCHAR(10) | TAK |
| - | LOKALP | VARCHAR(10) | TAK |
| - | KODP | VARCHAR(6) | TAK |
| - | POCZTAP | VARCHAR(50) | TAK |
| - | NFZ | INTEGER | TAK |
| - | KASA | INTEGER | TAK |
| - | BANK | VARCHAR(100) | TAK |
| - | LK | VARCHAR(2) | TAK |
| - | RACHUNEK | VARCHAR(50) | TAK |
| - | MUR | VARCHAR(50) | TAK |
| - | CHOICE | INTEGER | TAK |
| - | ZUA | INTEGER | TAK |
| - | DZUA | TIMESTAMP | TAK |

| | | | |
|---|-------------|--------------|-----|
| - | ZZA | INTEGER | TAK |
| - | DZZA | TIMESTAMP | TAK |
| - | NOTATKA | INTEGER | TAK |
| - | ZCZA | INTEGER | TAK |
| - | DZCZA | TIMESTAMP | TAK |
| - | REJON | INTEGER | TAK |
| - | KODTYTUL | VARCHAR(6) | TAK |
| - | EMER | INTEGER | TAK |
| - | RENT | INTEGER | TAK |
| - | DATASPOL | TIMESTAMP | TAK |
| - | ZDROW | INTEGER | TAK |
| - | DATAZDROW | TIMESTAMP | TAK |
| - | KODZAWOD | VARCHAR(6) | TAK |
| - | ZGLOSZCZA | INTEGER | TAK |
| - | ZCZAOSOBA | INTEGER | TAK |
| - | DATAZCZA | TIMESTAMP | TAK |
| - | KODPOKREW | VARCHAR(2) | TAK |
| - | UP | INTEGER | TAK |
| - | UWAGA | VARCHAR(100) | TAK |
| - | NRWINDAWCA | INTEGER | TAK |
| - | MOD | TIMESTAMP | TAK |
| - | MATKARODOWE | VARCHAR(25) | TAK |
| - | IDENTKARTA | VARCHAR(25) | TAK |

- Tabela OSWDOCHOD:

| Klucz | Pole | Typ | Pusty |
|-------|----------------|-----------|-------|
| PK | IDOSWDOCHOD | INTEGER | NIE |
| FK | IDWNIOSKODAWCA | INTEGER | TAK |
| - | DATA | TIMESTAMP | TAK |
| - | ROK | INTEGER | TAK |

- Tabela PARAM:

| Klucz | Pole | Typ | Pusty |
|-------|---------|--------------|-------|
| PK | IDPARAM | INTEGER | NIE |
| - | NR | INTEGER | TAK |
| - | NAZWA | VARCHAR(250) | TAK |
| - | LP | INTEGER | TAK |
| - | PARAM | VARCHAR(250) | TAK |

- Tabela PARAMETR:

| Klucz | Pole | Typ | Pusty |
|-------|----------------------|---------------|-------|
| - | EDYCJAHARM | INTEGER | TAK |
| - | COILEKOPIA | INTEGER | TAK |
| - | DWYP | INTEGER | TAK |
| - | PESEL | INTEGER | TAK |
| - | ZALACZ | INTEGER | TAK |
| - | PRZELEW2 | INTEGER | TAK |
| - | POCZTANG | INTEGER | TAK |
| - | POCZTAKW | NUMERIC(15,2) | TAK |
| - | POCZTAPR | NUMERIC(15,2) | TAK |
| - | POCZTARB | NUMERIC(15,2) | TAK |
| - | POCZTARBP | INTEGER | TAK |
| - | DMOVE | INTEGER | TAK |
| - | ZASWNGL | VARCHAR(250) | TAK |
| - | PKOUMOWANR | VARCHAR(25) | TAK |
| - | PKOUMOWADATA | TIMESTAMP | TAK |
| - | PKOUMOWANRROZL | VARCHAR(4) | TAK |
| - | OKRES1 | VARCHAR(10) | TAK |
| - | OKRES2 | VARCHAR(10) | TAK |
| - | OKRES3 | VARCHAR(10) | TAK |
| - | OKRES4 | VARCHAR(10) | TAK |
| - | PKOUMOWARACHG | VARCHAR(26) | TAK |
| - | PKOUMOWARACHA | VARCHAR(26) | TAK |
| - | OKRES5 | VARCHAR(10) | TAK |
| - | OKRES6 | VARCHAR(10) | TAK |
| - | PESELPUSTY | INTEGER | TAK |
| - | OKRES7 | VARCHAR(10) | TAK |
| - | OKRES8 | VARCHAR(10) | TAK |
| - | METRYKA_DANE_OSOBOWE | INTEGER | TAK |
| - | OKRES9 | VARCHAR(10) | TAK |

- Tabela PARAMW:

| Klucz | Pole | Typ | Pusty |
|-------|-------------|---------------|-------|
| PK | IDPARAMW | INTEGER | NIE |
| FK | IDPARAM | INTEGER | TAK |
| - | DATAOD | TIMESTAMP | TAK |
| - | DATADO | TIMESTAMP | TAK |
| - | WARTOSC | NUMERIC(15,2) | TAK |
| - | PLUS | INTEGER | TAK |
| - | ZWIEKSZENIE | NUMERIC(15,2) | TAK |
| - | SYSTEM | INTEGER | TAK |

- Tabela PARAM_MER_FIN:

| Klucz | Pole | Typ | Pusty |
|-------|-------------|--------------|-------|
| PK | PKTI | INTEGER | TAK |
| - | PKTI1 | VARCHAR(100) | TAK |
| - | PKTI2 | VARCHAR(10) | TAK |
| - | PKTI3 | VARCHAR(100) | TAK |
| - | PKTI2DATA | INTEGER | TAK |
| - | PKTII | INTEGER | TAK |
| - | PKTII1 | VARCHAR(100) | TAK |
| - | PKTII2 | VARCHAR(10) | TAK |
| - | PKTII3 | VARCHAR(100) | TAK |
| - | PKTII2DATA | INTEGER | TAK |
| - | PKTIII | INTEGER | TAK |
| - | PKTIII1 | VARCHAR(100) | TAK |
| - | PKTIII2 | VARCHAR(10) | TAK |
| - | PKTIII3 | VARCHAR(100) | TAK |
| - | PKTIII2DATA | INTEGER | TAK |
| - | PKTIV | INTEGER | TAK |
| - | PKTIV1 | VARCHAR(100) | TAK |

| | | | |
|---|----------------------|--------------|-----|
| - | PKTIVKWOTA | INTEGER | TAK |
| - | PKTV | INTEGER | TAK |
| - | PKTVI | INTEGER | TAK |
| - | PKTVI1 | VARCHAR(100) | TAK |
| - | PKTVIKWOTA | INTEGER | TAK |
| - | PKTVII | INTEGER | TAK |
| - | PKTVII1 | VARCHAR(100) | TAK |
| - | PKTVIII | INTEGER | TAK |
| - | PKTVIII1 | VARCHAR(100) | TAK |
| - | PKTIX | INTEGER | TAK |
| - | PKTIX1 | VARCHAR(10) | TAK |
| - | PKTIXMIASTO | INTEGER | TAK |
| - | PKTIXDATA | INTEGER | TAK |
| - | CZYPRZEKAZOPLATASUMA | INTEGER | TAK |

- Tabela POCZTA:

| Klucz | Pole | Typ | Pusty |
|-------|--------|-------------|-------|
| - | KOD | VARCHAR(6) | TAK |
| - | POCZTA | VARCHAR(50) | TAK |

- Tabela POMOCRZECZ:

| Klucz | Pole | Typ | Pusty |
|-------|--------------|---------------|-------|
| PK | IDPOMOCRZECZ | INTEGER | NIE |
| FK | IDZDARZENIE | INTEGER | TAK |
| FK | IDHARM | INTEGER | TAK |
| - | NAZWA | VARCHAR(100) | TAK |
| - | ILOŚĆ | NUMERIC(15,2) | TAK |
| - | JEDN | VARCHAR(20) | TAK |

- Tabela POMOCRZECZF:

| Klucz | Pole | Typ | Pusty |
|-------|---------------|---------------|-------|
| PK | IDPOMOCRZECZF | INTEGER | NIE |
| FK | IDZDARZENIE | INTEGER | TAK |
| FK | IDHARM | INTEGER | TAK |
| - | DATA | TIMESTAMP | TAK |
| FK | IDINSTYTUCJA | INTEGER | TAK |
| - | KWOTA | NUMERIC(15,2) | TAK |
| - | OPIS | VARCHAR(250) | TAK |

- Tabela PRACOWNIK:

| Klucz | Pole | Typ | Pusty |
|-------|-------------|--------------|-------|
| PK | IDPRACOWNIK | INTEGER | NIE |
| - | STANOWISKO | VARCHAR(50) | TAK |
| - | TELEFON | VARCHAR(15) | TAK |
| - | FAKS | VARCHAR(15) | TAK |
| - | GODZINA_OD | VARCHAR(5) | TAK |
| - | GODZINA_DO | VARCHAR(5) | TAK |
| - | NR_POKOJ | VARCHAR(5) | TAK |
| - | UZYTKOWNIK | VARCHAR(102) | TAK |
| - | PASS | VARCHAR(52) | TAK |
| FK | IDOSOBA | INTEGER | TAK |
| - | SYMBOL | VARCHAR(3) | TAK |
| - | PASSDNI | INTEGER | TAK |
| - | PASSDATA | TIMESTAMP | TAK |
| - | EMAIL | VARCHAR(50) | TAK |
| - | BLOKADA | INTEGER | TAK |

- Tabela PRAWO:

| Klucz | Pole | Typ | Pusty |
|-------|-------------|---------|-------|
| PK | IDPRAWO | INTEGER | NIE |
| FK | IDPRACOWNIK | INTEGER | TAK |
| FK | IDPRWOS | INTEGER | TAK |
| - | OK. | INTEGER | TAK |

- Tabela PRAWOS:

| Klucz | Pole | Typ | Pusty |
|-------|----------|--------------|-------|
| PK | IDPRAWOS | INTEGER | NIE |
| - | NAZWA | VARCHAR(100) | TAK |

- Tabela PROCZDR:

| Klucz | Pole | Typ | Pusty |
|-------|------|---------|-------|
| - | ROK | INTEGER | NIE |

| | | | |
|---|-----------|--------------|-----|
| - | PROCENT | NUMERIC(3,2) | TAK |
| - | ODLICZANA | NUMERIC(3,2) | TAK |

- Tabela PRZELEW:

| Klucz | Pole | Typ | Pusty |
|-------|-----------|---------------|-------|
| PK | IDPRZELEW | INTEGER | NIE |
| - | NAZWA | VARCHAR(50) | TAK |
| - | LINIA1 | VARCHAR(1000) | TAK |
| - | LINIA | VARCHAR(1000) | TAK |
| - | STRONA | INTEGER | TAK |

- Tabela PRZELEWPOLE:

| Klucz | Pole | Typ | Pusty |
|-------|---------------|-------------|-------|
| PK | IDPRZELEWPOLE | INTEGER | NIE |
| FK | IDPRZELEW | INTEGER | TAK |
| - | POLE | VARCHAR(25) | TAK |
| - | MAKSDLUGOSC | INTEGER | TAK |

- Tabela RACHUNEK:

| Klucz | Pole | Typ | Pusty |
|-------|----------------|---------------|-------|
| PK | IDRACHUNEK | INTEGER | NIE |
| - | IDPRZETARG | INTEGER | TAK |
| - | NUMER_RACHUNEK | VARCHAR(25) | TAK |
| - | DATA_RACHUNEK | TIMESTAMP | TAK |
| - | ILOSC | VARCHAR(25) | TAK |
| - | WARTOSC | NUMERIC(15,2) | TAK |
| - | UWAGA | VARCHAR(250) | TAK |

- Tabela REJON:

| Klucz | Pole | Typ | Pusty |
|-------|---------|-------------|-------|
| PK | IDREJON | INTEGER | NIE |
| - | NAZWA | VARCHAR(50) | TAK |

- Tabela SALDO:

| Klucz | Pole | Typ | Pusty |
|-------|------|---------------|-------|
| - | DATA | TIMESTAMP | TAK |
| - | SUMA | NUMERIC(15,2) | TAK |

- Tabela SAMBEZ:

| Klucz | Pole | Typ | Pusty |
|-------|----------|-----------|-------|
| PK | IDSAMBEZ | INTEGER | NIE |
| FK | IDSOBA | INTEGER | TAK |
| - | TYPBEZ | INTEGER | TAK |
| - | DATAOD | TIMESTAMP | TAK |
| - | DATADO | TIMESTAMP | TAK |

- Tabela SERIA:

| Klucz | Pole | Typ | Pusty |
|-------|---------|-------------|-------|
| PK | IDSERIA | INTEGER | NIE |
| - | NAZWA | VARCHAR(25) | TAK |
| - | NUMER | INTEGER | TAK |
| - | NUMER2 | INTEGER | TAK |

- Tabela SKLZDR:

| Klucz | Pole | Typ | Pusty |
|-------|-----------|-----------|-------|
| PK | IDSKLZDR | INTEGER | NIE |
| - | IDWNIOSEK | INTEGER | TAK |
| - | OKROD | TIMESTAMP | TAK |
| - | OKRDO | TIMESTAMP | TAK |

- Tabela SM:

| Klucz | Pole | Typ | Pusty |
|-------|-----------|---------------|-------|
| PK | IDSM | INTEGER | NIE |
| FK | IDWNIOSEK | INTEGER | TAK |
| FK | IDOSOBA | INTEGER | |
| FK | IDDZIECKO | INTEGER | |
| - | SMTAK | INTEGER | |
| - | KWOTA | NUMERIC(15,2) | |
| - | SMWNIOSEK | INTEGER | |
| - | FUNDAL | INTEGER | |
| - | EGZEKUCJA | INTEGER | |
| - | ZASWYR | INTEGER | |
| - | ANULMENT | INTEGER | |

- Tabela SP:

| Klucz | Pole | Typ | Pusty |
|-------|------------|---------------|-------|
| PK | IDSP | INTEGER | NIE |
| FK | IDWNIOSEK | INTEGER | TAK |
| FK | IDOSOBA | INTEGER | TAK |
| FK | IDDZIECKO | INTEGER | TAK |
| - | SPTAK | INTEGER | TAK |
| - | KWOTA | NUMERIC(15,2) | TAK |
| - | SPWNIOSEK | INTEGER | TAK |
| - | INST5 | INTEGER | TAK |
| - | WCZEMER | INTEGER | TAK |
| - | ART58 | INTEGER | TAK |
| - | PKT7 | INTEGER | TAK |
| - | PKT8 | INTEGER | TAK |
| - | ANULMENT | INTEGER | TAK |
| - | ART17_5_4 | INTEGER | TAK |
| - | ART17_5_1A | INTEGER | TAK |
| - | ART17_5_1B | INTEGER | TAK |
| - | ART17_5_5 | INTEGER | TAK |
| - | ART17_5_6 | INTEGER | TAK |

- Tabela SPECYFIKACJA:

| Klucz | Pole | Typ | Pusty |
|-------|----------|--------------|-------|
| - | NR | INTEGER | TAK |
| - | NAZWISKO | VARCHAR(250) | TAK |
| - | KWOTA | VARCHAR(25) | TAK |
| - | W200 | INTEGER | TAK |
| - | W100 | INTEGER | TAK |
| - | W50 | INTEGER | TAK |
| - | W20 | INTEGER | TAK |
| - | W10 | INTEGER | TAK |
| - | W5 | INTEGER | TAK |
| - | W2 | INTEGER | TAK |
| - | W1 | INTEGER | TAK |
| - | W050 | INTEGER | TAK |
| - | W020 | INTEGER | TAK |
| - | W010 | INTEGER | TAK |
| - | W005 | INTEGER | TAK |
| - | W002 | INTEGER | TAK |
| - | W001 | INTEGER | TAK |

- Tabela SPRAWO:

| Klucz | Pole | Typ | Pusty |
|-------|----------|---------------|-------|
| PK | IDSPRAWO | INTEGER | NIE |
| - | KWARTAL | INTEGER | TAK |
| - | ROK | INTEGER | TAK |
| - | M1 | TIMESTAMP | TAK |
| - | M2 | TIMESTAMP | TAK |
| - | M3 | TIMESTAMP | TAK |
| - | C13 | INTEGER | TAK |
| - | C14 | INTEGER | TAK |
| - | C15 | INTEGER | TAK |
| - | C23 | NUMERIC(15,2) | TAK |
| - | C24 | NUMERIC(15,2) | TAK |
| - | C25 | NUMERIC(15,2) | TAK |
| - | C33 | NUMERIC(15,2) | TAK |
| - | C34 | NUMERIC(15,2) | TAK |
| - | C35 | NUMERIC(15,2) | TAK |
| - | A13 | NUMERIC(15,2) | TAK |
| - | A14 | NUMERIC(15,2) | TAK |
| - | A15 | NUMERIC(15,2) | TAK |
| - | A16 | NUMERIC(15,2) | TAK |
| - | A17 | INTEGER | TAK |
| - | A18 | INTEGER | TAK |
| - | A19 | INTEGER | TAK |
| - | A110 | INTEGER | TAK |
| - | A23 | NUMERIC(15,2) | TAK |

| | | | |
|---|------|---------------|-----|
| - | A24 | NUMERIC(15,2) | TAK |
| - | A25 | NUMERIC(15,2) | TAK |
| - | A26 | NUMERIC(15,2) | TAK |
| - | A27 | INTEGER | TAK |
| - | A28 | INTEGER | TAK |
| - | A29 | INTEGER | TAK |
| - | A210 | INTEGER | TAK |
| - | A33 | NUMERIC(15,2) | TAK |
| - | A34 | NUMERIC(15,2) | TAK |
| - | A35 | NUMERIC(15,2) | TAK |
| - | A36 | NUMERIC(15,2) | TAK |
| - | A37 | INTEGER | TAK |
| - | A38 | INTEGER | TAK |
| - | A39 | INTEGER | TAK |
| - | A310 | INTEGER | TAK |
| - | A43 | NUMERIC(15,2) | TAK |
| - | A44 | NUMERIC(15,2) | TAK |
| - | A45 | NUMERIC(15,2) | TAK |
| - | A46 | NUMERIC(15,2) | TAK |
| - | A47 | INTEGER | TAK |
| - | A48 | INTEGER | TAK |
| - | A49 | INTEGER | TAK |
| - | A410 | INTEGER | TAK |
| - | A53 | NUMERIC(15,2) | TAK |
| - | A54 | NUMERIC(15,2) | TAK |
| - | A55 | NUMERIC(15,2) | TAK |

| | | | |
|---|------|---------------|-----|
| - | A56 | NUMERIC(15,2) | TAK |
| - | A57 | INTEGER | TAK |
| - | A58 | INTEGER | TAK |
| - | A59 | INTEGER | TAK |
| - | A510 | INTEGER | TAK |
| - | A63 | NUMERIC(15,2) | TAK |
| - | A64 | NUMERIC(15,2) | TAK |
| - | A65 | NUMERIC(15,2) | TAK |
| - | A66 | NUMERIC(15,2) | TAK |
| - | A67 | INTEGER | TAK |
| - | A68 | INTEGER | TAK |
| - | A69 | INTEGER | TAK |
| - | A610 | INTEGER | TAK |
| - | A73 | NUMERIC(15,2) | TAK |
| - | A74 | NUMERIC(15,2) | TAK |
| - | A75 | NUMERIC(15,2) | TAK |
| - | A76 | NUMERIC(15,2) | TAK |
| - | A77 | INTEGER | TAK |
| - | A78 | INTEGER | TAK |
| - | A79 | INTEGER | TAK |
| - | A710 | INTEGER | TAK |
| - | A83 | NUMERIC(15,2) | TAK |
| - | A84 | NUMERIC(15,2) | TAK |
| - | A85 | NUMERIC(15,2) | TAK |
| - | A86 | NUMERIC(15,2) | TAK |
| - | A87 | INTEGER | TAK |

| | | | |
|---|-------|---------------|-----|
| - | A88 | INTEGER | TAK |
| - | A89 | INTEGER | TAK |
| - | A810 | INTEGER | TAK |
| - | A93 | NUMERIC(15,2) | TAK |
| - | A94 | NUMERIC(15,2) | TAK |
| - | A95 | NUMERIC(15,2) | TAK |
| - | A96 | NUMERIC(15,2) | TAK |
| - | A97 | INTEGER | TAK |
| - | A98 | INTEGER | TAK |
| - | A99 | INTEGER | TAK |
| - | A910 | INTEGER | TAK |
| - | A103 | NUMERIC(15,2) | TAK |
| - | A104 | NUMERIC(15,2) | TAK |
| - | A105 | NUMERIC(15,2) | TAK |
| - | A106 | NUMERIC(15,2) | TAK |
| - | A107 | INTEGER | TAK |
| - | A108 | INTEGER | TAK |
| - | A109 | INTEGER | TAK |
| - | A1010 | INTEGER | TAK |
| - | A113 | NUMERIC(15,2) | TAK |
| - | A114 | NUMERIC(15,2) | TAK |
| - | A115 | NUMERIC(15,2) | TAK |
| - | A116 | NUMERIC(15,2) | TAK |
| - | A117 | INTEGER | TAK |
| - | A118 | INTEGER | TAK |
| - | A119 | INTEGER | TAK |

| | | | |
|---|-------|---------------|-----|
| - | A1110 | INTEGER | TAK |
| - | A123 | NUMERIC(15,2) | TAK |
| - | A124 | NUMERIC(15,2) | TAK |
| - | A125 | NUMERIC(15,2) | TAK |
| - | A126 | NUMERIC(15,2) | TAK |
| - | A127 | INTEGER | TAK |
| - | A128 | INTEGER | TAK |
| - | A129 | INTEGER | TAK |
| - | A1210 | INTEGER | TAK |
| - | A133 | NUMERIC(15,2) | TAK |
| - | A134 | NUMERIC(15,2) | TAK |
| - | A135 | NUMERIC(15,2) | TAK |
| - | A136 | NUMERIC(15,2) | TAK |
| - | A137 | INTEGER | TAK |
| - | A138 | INTEGER | TAK |
| - | A139 | INTEGER | TAK |
| - | A1310 | INTEGER | TAK |
| - | A143 | NUMERIC(15,2) | TAK |
| - | A144 | NUMERIC(15,2) | TAK |
| - | A145 | NUMERIC(15,2) | TAK |
| - | A146 | NUMERIC(15,2) | TAK |
| - | A147 | INTEGER | TAK |
| - | A148 | INTEGER | TAK |
| - | A149 | INTEGER | TAK |
| - | A1410 | INTEGER | TAK |
| - | A153 | NUMERIC(15,2) | TAK |

| | | | |
|---|-------|---------------|-----|
| - | A154 | NUMERIC(15,2) | TAK |
| - | A155 | NUMERIC(15,2) | TAK |
| - | A156 | NUMERIC(15,2) | TAK |
| - | A157 | INTEGER | TAK |
| - | A158 | INTEGER | TAK |
| - | A159 | INTEGER | TAK |
| - | A1510 | INTEGER | TAK |
| - | A163 | NUMERIC(15,2) | TAK |
| - | A164 | NUMERIC(15,2) | TAK |
| - | A165 | NUMERIC(15,2) | TAK |
| - | A166 | NUMERIC(15,2) | TAK |
| - | A167 | INTEGER | TAK |
| - | A168 | INTEGER | TAK |
| - | A169 | INTEGER | TAK |
| - | A1610 | INTEGER | TAK |
| - | A173 | NUMERIC(15,2) | TAK |
| - | A174 | NUMERIC(15,2) | TAK |
| - | A175 | NUMERIC(15,2) | TAK |
| - | A176 | NUMERIC(15,2) | TAK |
| - | A177 | INTEGER | TAK |
| - | A178 | INTEGER | TAK |
| - | A179 | INTEGER | TAK |
| - | A1710 | INTEGER | TAK |
| - | A183 | NUMERIC(15,2) | TAK |
| - | A184 | NUMERIC(15,2) | TAK |
| - | A185 | NUMERIC(15,2) | TAK |

| | | | |
|---|-------|---------------|-----|
| - | A186 | NUMERIC(15,2) | TAK |
| - | A187 | INTEGER | TAK |
| - | A188 | INTEGER | TAK |
| - | A189 | INTEGER | TAK |
| - | A1810 | INTEGER | TAK |
| - | B13 | NUMERIC(15,2) | TAK |
| - | B14 | NUMERIC(15,2) | TAK |
| - | B15 | NUMERIC(15,2) | TAK |
| - | B16 | NUMERIC(15,2) | TAK |
| - | B17 | INTEGER | TAK |
| - | B18 | INTEGER | TAK |
| - | B19 | INTEGER | TAK |
| - | B110 | INTEGER | TAK |
| - | B23 | NUMERIC(15,2) | TAK |
| - | B24 | NUMERIC(15,2) | TAK |
| - | B25 | NUMERIC(15,2) | TAK |
| - | B26 | NUMERIC(15,2) | TAK |
| - | B27 | INTEGER | TAK |
| - | B28 | INTEGER | TAK |
| - | B29 | INTEGER | TAK |
| - | B210 | INTEGER | TAK |
| - | B33 | NUMERIC(15,2) | TAK |
| - | B34 | NUMERIC(15,2) | TAK |
| - | B35 | NUMERIC(15,2) | TAK |
| - | B36 | NUMERIC(15,2) | TAK |
| - | NR | INTEGER | TAK |

| | | | |
|---|-------|---------------|-----|
| - | TYP | INTEGER | TAK |
| - | A193 | NUMERIC(15,2) | TAK |
| - | A194 | NUMERIC(15,2) | TAK |
| - | A195 | NUMERIC(15,2) | TAK |
| - | A196 | NUMERIC(15,2) | TAK |
| - | A197 | INTEGER | TAK |
| - | A198 | INTEGER | TAK |
| - | A199 | INTEGER | TAK |
| - | A1910 | INTEGER | TAK |
| - | A203 | NUMERIC(15,2) | TAK |
| - | A204 | NUMERIC(15,2) | TAK |
| - | A205 | NUMERIC(15,2) | TAK |
| - | A206 | NUMERIC(15,2) | TAK |
| - | A207 | INTEGER | TAK |
| - | A208 | INTEGER | TAK |
| - | A209 | INTEGER | TAK |
| - | A2010 | INTEGER | TAK |
| - | A213 | NUMERIC(15,2) | TAK |
| - | A214 | NUMERIC(15,2) | TAK |
| - | A215 | NUMERIC(15,2) | TAK |
| - | A216 | NUMERIC(15,2) | TAK |
| - | A217 | INTEGER | TAK |
| - | A218 | INTEGER | TAK |
| - | A219 | INTEGER | TAK |
| - | A2110 | INTEGER | TAK |
| - | B43 | NUMERIC(15,2) | TAK |

| | | | |
|---|-----|---------------|-----|
| - | B44 | NUMERIC(15,2) | TAK |
| - | B45 | NUMERIC(15,2) | TAK |
| - | B46 | NUMERIC(15,2) | TAK |
| - | C43 | INTEGER | TAK |
| - | C44 | INTEGER | TAK |
| - | C45 | INTEGER | TAK |
| - | D13 | NUMERIC(15,2) | TAK |
| - | D14 | NUMERIC(15,2) | TAK |
| - | D15 | NUMERIC(15,2) | TAK |
| - | D16 | NUMERIC(15,2) | TAK |
| - | D23 | NUMERIC(15,2) | TAK |
| - | D24 | NUMERIC(15,2) | TAK |
| - | D25 | NUMERIC(15,2) | TAK |
| - | D26 | NUMERIC(15,2) | TAK |
| - | D33 | NUMERIC(15,2) | TAK |
| - | D34 | NUMERIC(15,2) | TAK |
| - | D35 | NUMERIC(15,2) | TAK |
| - | D36 | NUMERIC(15,2) | TAK |
| - | D43 | NUMERIC(15,2) | TAK |
| - | D44 | NUMERIC(15,2) | TAK |
| - | D45 | NUMERIC(15,2) | TAK |
| - | D46 | NUMERIC(15,2) | TAK |
| - | D53 | NUMERIC(15,2) | TAK |
| - | D54 | NUMERIC(15,2) | TAK |
| - | D55 | NUMERIC(15,2) | TAK |
| - | D56 | NUMERIC(15,2) | TAK |

| | | | |
|---|------|---------------|-----|
| - | D63 | NUMERIC(15,2) | TAK |
| - | D64 | NUMERIC(15,2) | TAK |
| - | D65 | NUMERIC(15,2) | TAK |
| - | D66 | NUMERIC(15,2) | TAK |
| - | D73 | NUMERIC(15,2) | TAK |
| - | D74 | NUMERIC(15,2) | TAK |
| - | D75 | NUMERIC(15,2) | TAK |
| - | D76 | NUMERIC(15,2) | TAK |
| - | D83 | NUMERIC(15,2) | TAK |
| - | D84 | NUMERIC(15,2) | TAK |
| - | D85 | NUMERIC(15,2) | TAK |
| - | D86 | NUMERIC(15,2) | TAK |
| - | D93 | NUMERIC(15,2) | TAK |
| - | D94 | NUMERIC(15,2) | TAK |
| - | D95 | NUMERIC(15,2) | TAK |
| - | D96 | NUMERIC(15,2) | TAK |
| - | D103 | NUMERIC(15,2) | TAK |
| - | D104 | NUMERIC(15,2) | TAK |
| - | D105 | NUMERIC(15,2) | TAK |
| - | D106 | NUMERIC(15,2) | TAK |
| - | D113 | NUMERIC(15,2) | TAK |
| - | D114 | NUMERIC(15,2) | TAK |
| - | D115 | NUMERIC(15,2) | TAK |
| - | D116 | NUMERIC(15,2) | TAK |
| - | D123 | NUMERIC(15,2) | TAK |
| - | D124 | NUMERIC(15,2) | TAK |

| | | | |
|---|------|---------------|-----|
| - | D125 | NUMERIC(15,2) | TAK |
| - | D126 | NUMERIC(15,2) | TAK |
| - | D133 | NUMERIC(15,2) | TAK |
| - | D134 | NUMERIC(15,2) | TAK |
| - | D135 | NUMERIC(15,2) | TAK |
| - | D136 | NUMERIC(15,2) | TAK |
| - | D143 | NUMERIC(15,2) | TAK |
| - | D144 | NUMERIC(15,2) | TAK |
| - | D145 | NUMERIC(15,2) | TAK |
| - | D146 | NUMERIC(15,2) | TAK |
| - | D153 | NUMERIC(15,2) | TAK |
| - | D154 | NUMERIC(15,2) | TAK |
| - | D155 | NUMERIC(15,2) | TAK |
| - | D156 | NUMERIC(15,2) | TAK |
| - | D163 | NUMERIC(15,2) | TAK |
| - | D164 | NUMERIC(15,2) | TAK |
| - | D165 | NUMERIC(15,2) | TAK |
| - | D166 | NUMERIC(15,2) | TAK |
| - | D173 | NUMERIC(15,2) | TAK |
| - | D174 | NUMERIC(15,2) | TAK |
| - | D175 | NUMERIC(15,2) | TAK |
| - | D176 | NUMERIC(15,2) | TAK |
| - | D183 | NUMERIC(15,2) | TAK |
| - | D184 | NUMERIC(15,2) | TAK |
| - | D185 | NUMERIC(15,2) | TAK |
| - | D186 | NUMERIC(15,2) | TAK |

| | | | |
|---|------|---------------|-----|
| - | D193 | NUMERIC(15,2) | TAK |
| - | D194 | NUMERIC(15,2) | TAK |
| - | D195 | NUMERIC(15,2) | TAK |
| - | D196 | NUMERIC(15,2) | TAK |
| - | E13 | NUMERIC(15,2) | TAK |
| - | E14 | NUMERIC(15,2) | TAK |
| - | E15 | NUMERIC(15,2) | TAK |
| - | E16 | NUMERIC(15,2) | TAK |
| - | E17 | INTEGER | TAK |
| - | E18 | INTEGER | TAK |
| - | E19 | INTEGER | TAK |
| - | E110 | INTEGER | TAK |
| - | E23 | NUMERIC(15,2) | TAK |
| - | E24 | NUMERIC(15,2) | TAK |
| - | E25 | NUMERIC(15,2) | TAK |
| - | E26 | NUMERIC(15,2) | TAK |
| - | E27 | INTEGER | TAK |
| - | E28 | INTEGER | TAK |
| - | E29 | INTEGER | TAK |
| - | E210 | INTEGER | TAK |
| - | E33 | NUMERIC(15,2) | TAK |
| - | E34 | NUMERIC(15,2) | TAK |
| - | E35 | NUMERIC(15,2) | TAK |
| - | E36 | NUMERIC(15,2) | TAK |
| - | E37 | INTEGER | TAK |
| - | E38 | INTEGER | TAK |

| | | | |
|---|------|---------------|-----|
| - | E39 | INTEGER | TAK |
| - | E310 | INTEGER | TAK |
| - | E43 | NUMERIC(15,2) | TAK |
| - | E44 | NUMERIC(15,2) | TAK |
| - | E45 | NUMERIC(15,2) | TAK |
| - | E46 | NUMERIC(15,2) | TAK |
| - | E47 | INTEGER | TAK |
| - | E48 | INTEGER | TAK |
| - | E49 | INTEGER | TAK |
| - | E410 | INTEGER | TAK |
| - | E53 | NUMERIC(15,2) | TAK |
| - | E54 | NUMERIC(15,2) | TAK |
| - | E55 | NUMERIC(15,2) | TAK |
| - | E56 | NUMERIC(15,2) | TAK |
| - | E57 | INTEGER | TAK |
| - | E58 | INTEGER | TAK |
| - | E59 | INTEGER | TAK |
| - | E510 | INTEGER | TAK |
| - | E63 | NUMERIC(15,2) | TAK |
| - | E64 | NUMERIC(15,2) | TAK |
| - | E65 | NUMERIC(15,2) | TAK |
| - | E66 | NUMERIC(15,2) | TAK |
| - | E67 | INTEGER | TAK |
| - | E68 | INTEGER | TAK |
| - | E69 | INTEGER | TAK |
| - | E610 | INTEGER | TAK |

| | | | |
|---|------|---------------|-----|
| - | E73 | NUMERIC(15,2) | TAK |
| - | E74 | NUMERIC(15,2) | TAK |
| - | E75 | NUMERIC(15,2) | TAK |
| - | E76 | NUMERIC(15,2) | TAK |
| - | E77 | INTEGER | TAK |
| - | E78 | INTEGER | TAK |
| - | E79 | INTEGER | TAK |
| - | E710 | INTEGER | TAK |
| - | E83 | NUMERIC(15,2) | TAK |
| - | E84 | NUMERIC(15,2) | TAK |
| - | E85 | NUMERIC(15,2) | TAK |
| - | E86 | NUMERIC(15,2) | TAK |
| - | E87 | INTEGER | TAK |
| - | E88 | INTEGER | TAK |
| - | E89 | INTEGER | TAK |
| - | E810 | INTEGER | TAK |
| - | E93 | NUMERIC(15,2) | TAK |
| - | E94 | NUMERIC(15,2) | TAK |
| - | E95 | NUMERIC(15,2) | TAK |
| - | E96 | NUMERIC(15,2) | TAK |
| - | E97 | INTEGER | TAK |
| - | E98 | INTEGER | TAK |
| - | E99 | INTEGER | TAK |
| - | E910 | INTEGER | TAK |
| - | E103 | NUMERIC(15,2) | TAK |
| - | E104 | NUMERIC(15,2) | TAK |

| | | | |
|---|-------|---------------|-----|
| - | E105 | NUMERIC(15,2) | TAK |
| - | E106 | NUMERIC(15,2) | TAK |
| - | E107 | INTEGER | TAK |
| - | E108 | INTEGER | TAK |
| - | E109 | INTEGER | TAK |
| - | E1010 | INTEGER | TAK |
| - | E113 | NUMERIC(15,2) | TAK |
| - | E114 | NUMERIC(15,2) | TAK |
| - | E115 | NUMERIC(15,2) | TAK |
| - | E116 | NUMERIC(15,2) | TAK |
| - | E117 | INTEGER | TAK |
| - | E118 | INTEGER | TAK |
| - | E119 | INTEGER | TAK |
| - | E1110 | INTEGER | TAK |
| - | E123 | NUMERIC(15,2) | TAK |
| - | E124 | NUMERIC(15,2) | TAK |
| - | E125 | NUMERIC(15,2) | TAK |
| - | E126 | NUMERIC(15,2) | TAK |
| - | E127 | INTEGER | TAK |
| - | E128 | INTEGER | TAK |
| - | E129 | INTEGER | TAK |
| - | E1210 | INTEGER | TAK |
| - | E133 | NUMERIC(15,2) | TAK |
| - | E134 | NUMERIC(15,2) | TAK |
| - | E135 | NUMERIC(15,2) | TAK |
| - | E136 | NUMERIC(15,2) | TAK |

| | | | |
|---|-------|---------|-----|
| - | E137 | INTEGER | TAK |
| - | E138 | INTEGER | TAK |
| - | E139 | INTEGER | TAK |
| - | E1310 | INTEGER | TAK |
| - | C53 | INTEGER | TAK |
| - | C54 | INTEGER | TAK |
| - | C55 | INTEGER | TAK |

- Tabela SPRAWOP:

| Klucz | Pole | Typ | Pusty |
|-------|-----------|-------------|-------|
| PK | IDSPRAWOP | INTEGER | NIE |
| - | IDSPRAWO | INTEGER | TAK |
| - | NAZWA | VARCHAR(25) | TAK |
| - | WARTOSC | VARCHAR(50) | TAK |

- Tabela SPRAWOZC:

| Klucz | Pole | Typ | Pusty |
|-------|------------|-----------|-------|
| PK | IDSPRAWOZC | INTEGER | NIE |
| - | TYP | INTEGER | TAK |
| - | OKRES | INTEGER | TAK |
| - | OKRESNR | INTEGER | TAK |
| - | ROK | INTEGER | TAK |
| - | NR | INTEGER | TAK |
| - | DATAO | TIMESTAMP | TAK |
| - | DATA | TIMESTAMP | TAK |
| - | DATAU | TIMESTAMP | TAK |
| - | DATAW | TIMESTAMP | TAK |

- Tabela STAN:

| Klucz | Pole | Typ | Pusty |
|-------|--------|-------------|-------|
| PK | IDSTAN | INTEGER | NIE |
| - | NAZWA | VARCHAR(25) | TAK |
| - | PLEC | INTEGER | TAK |

- Tabela SWIETO:

| Klucz | Pole | Typ | Pusty |
|-------|------|-----------|-------|
| - | DATA | TIMESTAMP | TAK |

- Tabela SZABLON:

| Klucz | Pole | Typ | Pusty |
|-------|-----------|--------------|-------|
| PK | IDSZABLON | INTEGER | NIE |
| - | TYP | INTEGER | TAK |
| - | IDSERIA | INTEGER | TAK |
| - | NAZWA | VARCHAR(250) | TAK |
| - | SZABLON | VARCHAR(50) | TAK |

- Tabela SZKOLA:

| Klucz | Pole | Typ | Pusty |
|-------|-------|-------------|-------|
| - | NAZWA | VARCHAR(50) | TAK |

- Tabela TERMIN:

| Klucz | Pole | Typ | Pusty |
|-------|-------|---------|-------|
| - | DZIEN | INTEGER | TAK |

- Tabela TYP_DOKUMENT:

| Klucz | Pole | Typ | Pusty |
|-------|---------------|--------------|-------|
| PK | IDTYPDOKUMENT | INTEGER | NIE |
| - | RODZAJW | INTEGER | TAK |
| - | RODZAJD | INTEGER | TAK |
| - | NAZWA | VARCHAR(100) | TAK |
| - | SYSTEM | INTEGER | TAK |
| FK | IDBLOB | INTEGER | TAK |
| - | OKRESWNIOSEK | INTEGER | TAK |

- Tabela ULICA:

| Klucz | Pole | Typ | Pusty |
|-------|---------|-------------|-------|
| - | NAZWA | VARCHAR(50) | TAK |
| FK | IDREJON | INTEGER | TAK |

- Tabela URLWYCH:

| Klucz | Pole | Typ | Pusty |
|-------|-----------|-----------|-------|
| PK | IDURLWYCH | INTEGER | NIE |
| FK | IDOSOBA | INTEGER | TAK |
| - | TYPURL | INTEGER | TAK |
| - | DATAOD | TIMESTAMP | TAK |
| - | DATADO | TIMESTAMP | TAK |
| FK | IDOPIEKUN | INTEGER | TAK |

- Tabela URZAD:

| Klucz | Pole | Typ | Pusty |
|-------|--------|--------------|-------|
| - | NAZWA | VARCHAR(100) | TAK |
| - | WOJEW | VARCHAR(50) | TAK |
| - | POWIAT | VARCHAR(50) | TAK |

| | | | |
|---|-----------|--------------|-----|
| - | GMINA | VARCHAR(50) | TAK |
| - | MIASTO | VARCHAR(50) | TAK |
| - | ULICA | VARCHAR(50) | TAK |
| - | DOM | VARCHAR(10) | TAK |
| - | LOKAL | VARCHAR(10) | TAK |
| - | KOD | VARCHAR(6) | TAK |
| - | POCZTA | VARCHAR(50) | TAK |
| - | BANK | VARCHAR(100) | TAK |
| - | LK | VARCHAR(2) | TAK |
| - | RACHUNEK | VARCHAR(50) | TAK |
| - | NTS | VARCHAR(25) | TAK |
| - | KODLOKAL | VARCHAR(25) | TAK |
| - | NAZWASKR | VARCHAR(30) | TAK |
| - | NIP | VARCHAR(13) | TAK |
| - | REGON | VARCHAR(14) | TAK |
| - | TELEFON | VARCHAR(12) | TAK |
| - | FAKS | VARCHAR(12) | TAK |
| - | KASAOPIS | VARCHAR(100) | TAK |
| - | NTSW | VARCHAR(50) | TAK |
| - | KODLOKALW | VARCHAR(50) | TAK |
| - | ODBIORCA | INTEGER | TAK |

- Tabela WNIOSEK:

| Klucz | Pole | Typ | Pusty |
|-------|----------------|-------------|-------|
| PK | IDWNIOSEK | INTEGER | NIE |
| - | TYP | INTEGER | TAK |
| FK | IDWNIOSKODAWCA | INTEGER | TAK |
| - | MIASTO | VARCHAR(50) | TAK |
| - | DATA | TIMESTAMP | TAK |

| | | | |
|----|--------------|---------------|-----|
| - | ZNAKSPRAWY | VARCHAR(50) | TAK |
| - | ROKDOCHOD | INTEGER | TAK |
| - | MDOCHOD | NUMERIC(15,2) | TAK |
| - | WUCZEN | INTEGER | TAK |
| - | ZRTAK | INTEGER | TAK |
| - | ZRKWOTA | NUMERIC(15,2) | TAK |
| - | ZROD | TIMESTAMP | TAK |
| - | ZRDO | TIMESTAMP | TAK |
| - | RDOCHOD | NUMERIC(15,2) | TAK |
| - | RDOCHODNETTO | NUMERIC(15,2) | TAK |
| - | RDOCHODODL | NUMERIC(15,2) | TAK |
| - | ZRDODATEK | NUMERIC(15,2) | TAK |
| - | ZRRAZEM | NUMERIC(15,2) | TAK |
| - | ZRDURDZ | INTEGER | TAK |
| - | ZRDURL | INTEGER | TAK |
| - | ZRDBEZ | INTEGER | TAK |
| - | ZRDSAM | INTEGER | TAK |
| - | ZRDINW | INTEGER | TAK |
| - | ZRDRSZK | INTEGER | TAK |
| - | ZRDSZK | INTEGER | TAK |
| - | URLZATRUD6 | INTEGER | TAK |
| - | ZPTAK | INTEGER | TAK |
| - | ZPKWOTA | NUMERIC(15,2) | TAK |
| - | ZPOD | TIMESTAMP | TAK |
| - | ZPDO | TIMESTAMP | TAK |
| - | SPTAK | INTEGER | TAK |
| - | SPKWOTA | NUMERIC(15,2) | TAK |
| - | SPOD | TIMESTAMP | TAK |
| - | SPDO | TIMESTAMP | TAK |
| - | SMTAK | INTEGER | TAK |
| - | SMKWOTA | NUMERIC(15,2) | TAK |
| - | SMOD | TIMESTAMP | TAK |
| - | SMDO | TIMESTAMP | TAK |
| FK | IDBLOB | INTEGER | TAK |
| - | ROZP | INTEGER | TAK |
| - | WRODZAJ | INTEGER | TAK |
| - | WDOCHOD | INTEGER | TAK |
| FK | IDBENEF | INTEGER | TAK |
| - | BRODZAJ | INTEGER | TAK |
| - | DZLOZ | | TAK |
| - | STATUS | INTEGER | TAK |
| - | NOTATKA | INTEGER | TAK |

| | | | |
|----|----------------|---------------|-----|
| - | BRODZAJ2 | INTEGER | TAK |
| - | CLOSEPOWOD | VARCHAR(250) | TAK |
| - | PRZEKURZAD | VARCHAR(250) | TAK |
| - | PRZEKDATA | TIMESTAMP | TAK |
| - | SPREZ | INTEGER | TAK |
| - | SPOL | INTEGER | TAK |
| - | ZDROW | INTEGER | TAK |
| - | SPOLOD | TIMESTAMP | TAK |
| - | SPOLDO | TIMESTAMP | TAK |
| FK | IDZDARZENIE | INTEGER | TAK |
| - | PARENT | INTEGER | TAK |
| - | WNIOSEKCOPY | INTEGER | TAK |
| - | TERMIN | INTEGER | TAK |
| - | NR | INTEGER | TAK |
| FK | IDSERIA | INTEGER | TAK |
| - | KORDYNACJA | INTEGER | TAK |
| - | ZRDWIEL | INTEGER | TAK |
| - | ZATAK | INTEGER | TAK |
| - | ZAKWOTA | NUMERIC(15,2) | TAK |
| - | ZAOD | TIMESTAMP | TAK |
| - | ZADO | TIMESTAMP | TAK |
| - | ZAKOMORNIK | INTEGER | TAK |
| - | OKRES | INTEGER | TAK |
| - | MDOCHODRODZINA | NUMERIC(15,2) | TAK |
| - | METRYKAOZN | VARCHAR(250) | TAK |
| - | METRYKATYT | VARCHAR(250) | TAK |
| - | SP_PRZED_2013 | INTEGER | TAK |

- Tabela WNIOSKODAWCA:

| Klucz | Pole | Typ | Pusty |
|-------|----------------|---------------|-------|
| PK | IDWNIOSKODAWCA | INTEGER | NIE |
| - | NUMER | INTEGER | TAK |
| FK | IDSOBA | INTEGER | TAK |
| - | X | INTEGER | TAK |
| - | SALDO | NUMERIC(15,2) | TAK |
| - | ODSETKI | NUMERIC(15,2) | TAK |

- Tabela WYDRUK:

| Klucz | Pole | Typ | Pusty |
|-------|-------|--------------|-------|
| PK | NR | INTEGER | NIE |
| - | POLE1 | VARCHAR(100) | TAK |
| - | POLE2 | VARCHAR(100) | TAK |
| - | POLE3 | VARCHAR(100) | TAK |
| - | POLE4 | VARCHAR(100) | TAK |
| - | POLE5 | VARCHAR(100) | TAK |
| - | POLE6 | VARCHAR(100) | TAK |

- Tabela WYDRUK2:

| Klucz | Pole | Typ | Pusty |
|-------|-------|--------------|-------|
| PK | NR | INTEGER | NIE |
| - | POLE1 | VARCHAR(100) | TAK |
| - | POLE2 | VARCHAR(100) | TAK |
| - | POLE3 | VARCHAR(100) | TAK |
| - | POLE4 | VARCHAR(100) | TAK |
| - | POLE5 | VARCHAR(100) | TAK |
| - | POLE6 | VARCHAR(100) | TAK |
| - | POLE7 | VARCHAR(100) | TAK |
| - | POLE8 | VARCHAR(100) | TAK |
| - | POLE9 | VARCHAR(100) | TAK |

- Tabela WYDRUK3:

| Klucz | Pole | Typ | Pusty |
|-------|--------|---------------|-------|
| PK | NR | INTEGER | NIE |
| - | POLE1 | VARCHAR(100) | TAK |
| - | POLE2 | VARCHAR(100) | TAK |
| - | POLE3 | VARCHAR(100) | TAK |
| - | POLE4 | VARCHAR(100) | TAK |
| - | POLE5 | VARCHAR(100) | TAK |
| - | POLE6 | NUMERIC(15,2) | TAK |
| - | POLE7 | NUMERIC(15,2) | TAK |
| - | POLE8 | NUMERIC(15,2) | TAK |
| - | POLE9 | NUMERIC(15,2) | TAK |
| - | POLE10 | NUMERIC(15,2) | TAK |

- Tabela WYWIAD:

| Klucz | Pole | Typ | Pusty |
|-------|--------------|-----------|-------|
| PK | IDWYWIAD | INTEGER | NIE |
| FK | IDWNIOSEK | INTEGER | TAK |
| - | TYP | INTEGER | TAK |
| FK | IDINSTYTUCJA | INTEGER | TAK |
| - | DATA | TIMESTAMP | TAK |
| FK | IDOSOBA | INTEGER | TAK |

- Tabela WYWIADD:

| Klucz | Pole | Typ | Pusty |
|-------|-----------|--------------|-------|
| PK | IDWYWIADD | INTEGER | NIE |
| FK | IDWYWIAD | INTEGER | TAK |
| FK | IDWNIOSEK | INTEGER | TAK |
| - | PKT14 | INTEGER | TAK |
| - | PKT15 | TIMESTAMP | TAK |
| - | PKT16 | VARCHAR(250) | TAK |
| - | PKT21 | VARCHAR(250) | TAK |

| | | | |
|---|--------|---------------|-----|
| - | PKT22 | VARCHAR(250) | TAK |
| - | PKT23 | VARCHAR(250) | TAK |
| - | PKT24 | VARCHAR(250) | TAK |
| - | PKT25 | VARCHAR(250) | TAK |
| - | RODZIC | INTEGER | TAK |
| - | PKTR1 | VARCHAR(250) | TAK |
| - | PKTR2 | VARCHAR(250) | TAK |
| - | PKTR3 | VARCHAR(250) | TAK |
| - | PKTR4 | VARCHAR(250) | TAK |
| - | PKTR5 | VARCHAR(250) | TAK |
| - | PKT3 | VARCHAR(1000) | TAK |
| - | PKT4 | VARCHAR(1000) | TAK |

- Tabela WYWIADO:

| Klucz | Pole | Typ | Pusty |
|-------|-----------|--------------|-------|
| PK | IDWYWIADO | INTEGER | NIE |
| FK | IDWYWIAD | INTEGER | TAK |
| FK | IDWNIOSEK | INTEGER | TAK |
| FK | IDOSOBA | INTEGER | TAK |
| - | STPOKR | VARCHAR(100) | TAK |

- Tabela WZOR:

| Klucz | Pole | Typ | Pusty |
|-------|--------|--------------|-------|
| PK | IDWZOR | INTEGER | NIE |
| - | NAZWA | VARCHAR(100) | TAK |
| - | WZOR | VARCHAR(100) | TAK |
| - | NR | INTEGER | TAK |
| FK | IDBLOB | INTEGER | TAK |

- Tabela ZA:

| Klucz | Pole | Typ | Pusty |
|-------|-----------|---------|-------|
| PK | IDZA | INTEGER | NIE |
| FK | IDWNIOSEK | INTEGER | TAK |
| FK | IDOSOBA | INTEGER | TAK |
| FK | IDDZIECKO | INTEGER | TAK |

| | | | |
|---|------------|---------------|-----|
| - | ZATAK | INTEGER | TAK |
| - | KWOTA | NUMERIC(15,2) | TAK |
| - | ZAWNIOSEK | INTEGER | TAK |
| - | ANULMENT | INTEGER | TAK |
| - | KALIMENTY | NUMERIC(15,2) | TAK |
| - | KEGZEKUCJA | NUMERIC(15,2) | TAK |

- Tabela ZADLUG:

| Klucz | Pole | Typ | Pusty |
|-------|-------------|---------------|-------|
| PK | IDZADLUG | INTEGER | NIE |
| FK | IDOSOBA | INTEGER | TAK |
| FK | IDWNIOSEK | INTEGER | TAK |
| - | DATA | TIMESTAMP | TAK |
| - | WN | INTEGER | TAK |
| - | DLUG | NUMERIC(15,2) | TAK |
| - | KWOTA | NUMERIC(15,2) | TAK |
| - | KWOTAB | NUMERIC(15,2) | TAK |
| - | KWOTAU | NUMERIC(15,2) | TAK |
| - | OPIS | VARCHAR(200) | TAK |
| FK | IDZDARZENIE | INTEGER | TAK |
| - | DATAU | TIMESTAMP | TAK |

- Tabela ZALACZ:

| Klucz | Pole | Typ | Pusty |
|-------|----------|--------------|-------|
| PK | IDZALACZ | INTEGER | NIE |
| - | SYSTEM | INTEGER | TAK |
| - | WYMAGANY | INTEGER | TAK |
| - | NAZWA | VARCHAR(250) | TAK |
| - | ZR | INTEGER | TAK |
| - | ZP | INTEGER | TAK |
| - | SP | INTEGER | TAK |
| - | SM | INTEGER | TAK |
| - | AL. | INTEGER | TAK |
| - | KODP | VARCHAR(10) | TAK |
| - | KODS | VARCHAR(10) | TAK |
| - | LP | INTEGER | TAK |

- Tabela ZAOSOBA:

| Klucz | Pole | Typ | Pusty |
|-------|-----------|---------------|-------|
| PK | IDZAOSOBA | INTEGER | NIE |
| FK | IDWNIOSEK | INTEGER | TAK |
| FK | IDZATYTUL | INTEGER | TAK |
| FK | IDOSOBA | INTEGER | TAK |
| - | ZAOSOBAAL | NUMERIC(15,2) | TAK |
| - | ZAOSOBAEG | NUMERIC(15,2) | TAK |

- Tabela ZATRUD:

| Klucz | Pole | Typ | Pusty |
|-------|-------------|-----------|-------|
| PK | IDZATRUD | INTEGER | NIE |
| FK | IDOSOBA | INTEGER | TAK |
| - | DATAOD | TIMESTAMP | TAK |
| - | DATADO | TIMESTAMP | TAK |
| - | PRACA | INTEGER | TAK |
| - | REJESTR | INTEGER | TAK |
| FK | IDZDARZENIE | INTEGER | TAK |

- Tabela ZATYTUL:

| Klucz | Pole | Typ | Pusty |
|-------|-----------|---------------|-------|
| PK | IDZATYTUL | INTEGER | NIE |
| FK | IDWNIOSEK | INTEGER | TAK |
| - | KOMORNIK | INTEGER | TAK |
| - | DLUZNIK | INTEGER | TAK |
| - | WYROK | VARCHAR(250) | TAK |
| - | WYROKDATA | TIMESTAMP | TAK |
| - | ALIMENTY | NUMERIC(15,2) | TAK |
| - | EGZEKUCJA | NUMERIC(15,2) | TAK |

- Tabela ZDARZENIE:

| Klucz | Pole | Typ | Pusty |
|-------|-------------|--------------|-------|
| PK | IDZDARZENIE | INTEGER | NIE |
| FK | IDWNIOSEK | INTEGER | TAK |
| - | TYP | INTEGER | TAK |
| - | TYPDOKUMENT | INTEGER | TAK |
| - | DATA | TIMESTAMP | TAK |
| - | NUMER | VARCHAR(50) | TAK |
| - | OPIS | VARCHAR(250) | TAK |
| - | TERMIN | TIMESTAMP | TAK |
| - | ZDARZENIE | INTEGER | TAK |
| - | STATUS | INTEGER | TAK |
| - | NOTATKA | INTEGER | TAK |
| - | DATAZ | TIMESTAMP | TAK |
| - | DATAD | TIMESTAMP | TAK |
| - | DATAA | TIMESTAMP | TAK |
| - | NR | INTEGER | TAK |
| FK | IDSERIA | INTEGER | TAK |
| - | WINDLU | INTEGER | TAK |

- Tabela ZEST:

| Klucz | Pole | Typ | Pusty |
|-------|-------|---------------|-------|
| PK | NR | INTEGER | NIE |
| - | OPIS | VARCHAR(250) | TAK |
| - | KWOTA | NUMERIC(15,2) | TAK |
| - | KZR | NUMERIC(15,2) | TAK |
| - | KURDZ | NUMERIC(15,2) | TAK |
| - | KURL | NUMERIC(15,2) | TAK |
| - | KBEZ | NUMERIC(15,2) | TAK |
| - | KSAM | NUMERIC(15,2) | TAK |
| - | KINW | NUMERIC(15,2) | TAK |
| - | KRSZK | NUMERIC(15,2) | TAK |
| - | KZP | NUMERIC(15,2) | TAK |

| | | | |
|---|---------|---------------|-----|
| - | KSP | NUMERIC(15,2) | TAK |
| - | KSM | NUMERIC(15,2) | TAK |
| - | KINWDO5 | NUMERIC(15,2) | TAK |
| - | KINWOD5 | NUMERIC(15,2) | TAK |
| - | KSZKINT | NUMERIC(15,2) | TAK |
| - | KSZKDOJ | NUMERIC(15,2) | TAK |
| - | KWIEL | NUMERIC(15,2) | TAK |
| - | KZA | NUMERIC(15,2) | TAK |
| - | KJZ | NUMERIC(15,2) | TAK |
| - | ODSETKI | NUMERIC(15,2) | TAK |
| - | KPSP | NUMERIC(15,2) | TAK |
| - | KSZO | NUMERIC(15,2) | TAK |
| - | KDSP | NUMERIC(15,2) | TAK |

- Tabela ZP:

| Klucz | Pole | Typ | Pusty |
|-------|-----------|---------------|-------|
| PK | IDZP | INTEGER | NIE |
| FK | IDWNIOSEK | INTEGER | TAK |
| FK | IDOSOBA | INTEGER | TAK |
| FK | IDDZIECKO | INTEGER | TAK |
| - | ZPTAK | INTEGER | TAK |
| - | KWOTA | NUMERIC(15,2) | TAK |
| - | ZPWNIOSEK | INTEGER | TAK |
| - | LAT75 | INTEGER | TAK |
| - | INST14 | INTEGER | TAK |
| - | DOPIEL | INTEGER | TAK |
| - | ART57 | INTEGER | TAK |
| - | ANULMENT | INTEGER | TAK |

- Tabela ZR:

| Klucz | Pole | Typ | Pusty |
|-------|-------------|---------------|-------|
| PK | IDZR | INTEGER | NIE |
| FK | IDWNIOSEK | INTEGER | TAK |
| FK | IDOSOBA | INTEGER | TAK |
| FK | IDDZIECKO | INTEGER | TAK |
| - | ZRTAK | INTEGER | TAK |
| - | KWOTA | NUMERIC(15,2) | TAK |
| - | ZRWNIOSEK | INTEGER | TAK |
| - | URDZWNIOSEK | INTEGER | TAK |
| - | URDZTAK | INTEGER | TAK |
| - | URDZKWOTA | NUMERIC(15,2) | TAK |
| - | URDZWYBOR | INTEGER | TAK |
| - | SZKDOJAZD | INTEGER | TAK |
| - | URLWNIOSEK | INTEGER | TAK |
| - | URLTAK | INTEGER | TAK |
| - | URLKWOTA | NUMERIC(15,2) | TAK |
| - | BEZWNIOSEK | INTEGER | TAK |
| - | BEZTAK | INTEGER | TAK |
| - | BEZKWOTA | NUMERIC(15,2) | TAK |
| - | SAMWNIOSEK | INTEGER | TAK |
| - | SAMTAK | INTEGER | TAK |
| - | SAMKWOTA | NUMERIC(15,2) | TAK |
| - | INWWNIOSEK | INTEGER | TAK |
| - | INWTAK | INTEGER | TAK |
| - | INWKWOTA | NUMERIC(15,2) | TAK |
| - | RSZKWNIOSEK | INTEGER | TAK |
| - | RSZKTAK | INTEGER | TAK |
| - | RSZKKWOTA | NUMERIC(15,2) | TAK |
| - | SZKWNIOSEK | INTEGER | TAK |
| - | SZKTAK | INTEGER | TAK |
| - | SZKKWOTA | NUMERIC(15,2) | TAK |
| - | SAMBEZ | INTEGER | TAK |
| - | SAMOGR | INTEGER | TAK |
| - | SAMOD | TIMESTAMP | TAK |
| - | SAMDO | TIMESTAMP | TAK |
| - | ANULMENT | INTEGER | TAK |
| - | WIELWNIOSEK | INTEGER | TAK |
| - | WIELTAK | INTEGER | TAK |
| - | WIELKWOTA | NUMERIC(12,2) | TAK |
| - | URDZZASW | INTEGER | TAK |

- Tabela ZUS:

| Klucz | Pole | Typ | Pusty |
|-------|-------------|---------------|-------|
| PK | IDZUS | INTEGER | NIE |
| FK | IDOSOBA | INTEGER | TAK |
| - | DATAM | TIMESTAMP | TAK |
| FK | IDWNIOSEK | INTEGER | TAK |
| - | SE | NUMERIC(15,2) | TAK |
| - | SR | NUMERIC(15,2) | TAK |
| - | SZ | NUMERIC(15,2) | TAK |
| - | PS | NUMERIC(15,2) | TAK |
| - | PZ | NUMERIC(15,2) | TAK |
| - | ZAPLATA | INTEGER | TAK |
| - | KORDYNACJAS | INTEGER | TAK |
| - | KORDYNACJAZ | INTEGER | TAK |
| - | DATAW | TIMESTAMP | TAK |
| - | IDZUSLISTA | INTEGER | TAK |
| - | LSER | INTEGER | TAK |
| - | LSZD | INTEGER | TAK |

- Tabela ZUSLISTA:

| Klucz | Pole | Typ | Pusty |
|-------|------------|--------------|-------|
| PK | IDZUSLISTA | INTEGER | NIE |
| - | DATAM | TIMESTAMP | TAK |
| - | DATAW | TIMESTAMP | TAK |
| - | STATUS | INTEGER | TAK |
| - | NUMER | VARCHAR(50) | TAK |
| - | OPIS | VARCHAR(250) | TAK |
| - | NR | INTEGER | TAK |
| FK | IDSERIA | INTEGER | TAK |
| - | SKLADKI | INTEGER | TAK |
| - | TYPWNIOSEK | INTEGER | TAK |