



CHEOPS

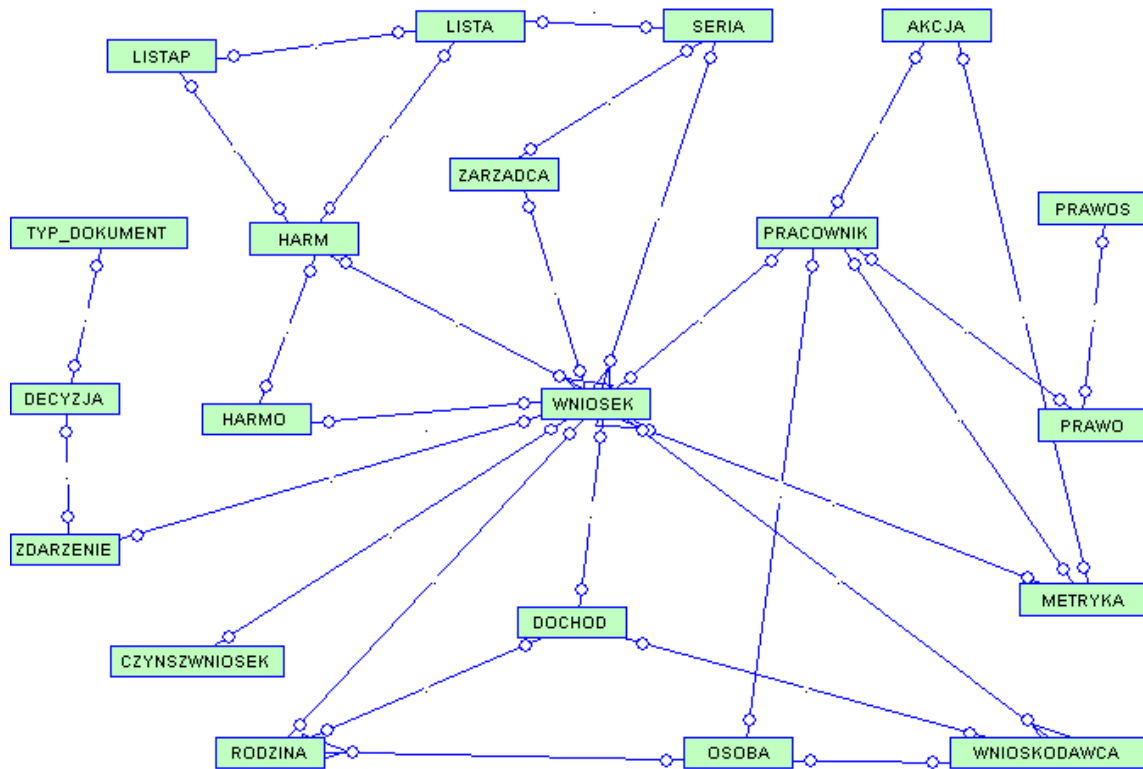
dodatki mieszkaniowe i energetyczne

Logiczny model danych

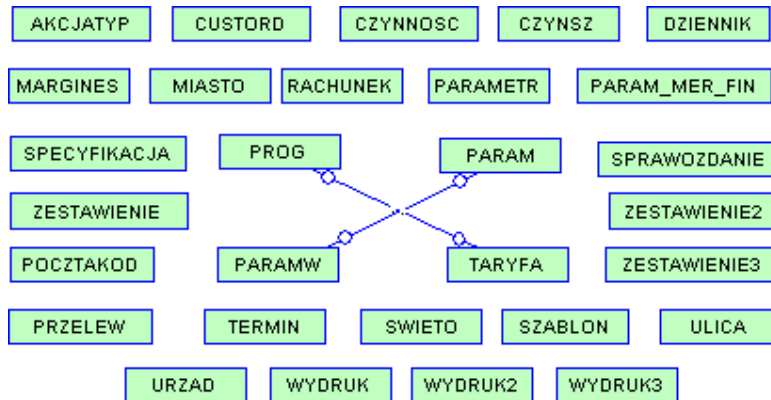
„INFO-R” Spółka Jawna - 2015

43-430 Pogórze, ul. Baziowa 29 tel. (33) 479 93 29, (33) 479 93 89 fax (33) 853 04 06
e-mail: admin@ops.strefa.pl

Cheops – dodatki mieszkaniowe i energetyczne



Rysunek 1 - Diagram związków encji dla systemu Cheops06



Rysunek 2 – Pozostały diagram związków encji

SCHEMAT BAZY DANYCH

- Tabela AKCJA:

Klucz	Pole	Typ	Pusty
PK	IDAKCJA	INTEGER	NIE
FK	IDPRACOWNIK	INTEGER	TAK
-	TYP	INTEGER	TAK
-	RODZAJ	INTEGER	TAK
-	IDENT	INTEGER	TAK
-	DATA	TIMESTAMP	TAK
-	OPIS	VARCHAR(300)	TAK

- Tabela AKCJATYP:

Klucz	Pole	Typ	Pusty
PK	IDAKCJATYP	INTEGER	NIE
-	OPIS	VARCHAR(250)	TAK

- Tabela CUSTORD :

Klucz	Pole	Typ	Pusty
PK	IDCUSTORD	INTEGER	NIE
-	ROK	INTEGER	TAK
-	MIASTO	VARCHAR(50)	TAK
-	DATA	TIMESTAMP	TAK
-	NAZWAF	VARCHAR(100)	TAK
-	ADRESF	VARCHAR(100)	TAK
-	NIP	VARCHAR(13)	TAK
-	NAZWAL	VARCHAR(100)	TAK
-	ADRESL	VARCHAR(100)	TAK
-	CHOICE	INTEGER	TAK
-	OSOBA	VARCHAR(100)	TAK
-	KONTAKT	VARCHAR(100)	TAK
-	TELEFON	VARCHAR(100)	TAK
-	EMAIL	VARCHAR(100)	TAK
-	SEND	INTEGER	TAK

- Tabela CZYNNOSC :

Klucz	Pole	Typ	Pusty
PK	IDCZYNNOSC	INTEGER	NIE
-	CZYNNOSC	VARCHAR(500)	TAK

- Tabela CZYNSZ:

Klucz	Pole	Typ	Pusty
PK	IDCZYNSZ	INTEGER	NIE
-	SKL	VARCHAR(100)	TAK
-	STAWKA	NUMERIC(15,2)	TAK
-	JEDN	VARCHAR(10)	TAK

- Tabela CZYNSZWNIOSEK:

Klucz	Pole	Typ	Pusty
PK	IDCZYNSZWNIOSEK	INTEGER	NIE
FK	IDWNIOSEK	INTEGER	TAK
-	SKL	VARCHAR(100)	TAK
-	STAWKA	NUMERIC(15,2)	TAK
-	JEDN	VARCHAR(10)	TAK
-	CZYNSZ	NUMERIC(15,2)	TAK

- Tabela DECYZJA:

Klucz	Pole	Typ	Pusty
PK	IDDECYZJA	INTEGER	NIE
FK	IDZDARZENIE	INTEGER	TAK
FK	IDTYPDOKUMENT	INTEGER	TAK
FK	IDBLOB	INTEGER	TAK

- Tabela DOCHOD:

Klucz	Pole	Typ	Pusty
PK	IDDOCHOD	INTEGER	NIE
FK	IDWNIOSEK	INTEGER	TAK
FK	IDRODZINA	INTEGER	TAK
-	MIEJSCE_PRACY	VARCHAR(25)	TAK
-	ŹRÓDŁO	VARCHAR(25)	TAK
-	DOCHOD	NUMERIC(15,2)	TAK
FK	IDWNIOSKODAWCA	INTEGER	TAK
-	IMIE	VARCHAR(25)	TAK
-	NAZWISKO	VARCHAR(25)	TAK

- Tabela DZIENNIK:

Klucz	Pole	Typ	Pusty
PK	NR	INTEGER	TAK
-	POLE1	TIMESTAMP	TAK
-	POLE2	VARCHAR(100)	TAK
-	POLE3	VARCHAR(1000)	TAK

- Tabela HARM :

Klucz	Pole	Typ	Pusty
PK	IDHARM	INTEGER	NIE
FK	IDWNIOSEK	INTEGER	TAK
FK	IDZDARZENIE	INTEGER	TAK
-	ODBIORCA	INTEGER	TAK
FK	IDODBIORCA	INTEGER	TAK
-	DATAM	TIMESTAMP	TAK
-	DATAW	TIMESTAMP	TAK
-	KWOTA	NUMERIC(15,2)	TAK
-	RYCZALT	INTEGER	TAK
-	KASA	INTEGER	TAK

Cheops – dodatki mieszkaniowe i energetyczne

-	TERMIN	INTEGER	TAK
-	WYPLATA	INTEGER	TAK
FK	IDLISTA	INTEGER	TAK
FK	IDLISTAP	INTEGER	TAK
-	STATUS	INTEGER	TAK
-	USERINPUT	INTEGER	TAK
-	USEROPIS	VARCHAR(100)	TAK
FK	IDHARMO	INTEGER	TAK
FK	IDZDARZENIE2	INTEGER	TAK
-	TYPWNIOSEK	INTEGER	TAK

- Tabela HARMO:

Klucz	Pole	Typ	Pusty
PK	IDHARMO	INTEGER	NIE
FK	IDWNIOSEK	INTEGER	TAK
-	DATA	TIMESTAMP	TAK
-	DODATEK	NUMERIC(15,2)	TAK
-	RYCZALT	NUMERIC(15,2)	TAK
-	RAZEM	NUMERIC(15,2)	TAK
-	WYPLATA	INTEGER	TAK
-	ZWROT	INTEGER	TAK
-	ZWROTDATA	TIMESTAMP	TAK
-	ZWROTWYPLATA	INTEGER	TAK
-	ZWROTKWOTA	INTEGER	TAK
-	ZWROTKWOTAZ	INTEGER	TAK
-	USERINPUT	INTEGER	TAK
-	USEROPIS	VARCHAR(100)	TAK
-	ILEKROT	INTEGER	TAK
-	DDODATEK	NUMERIC(15,2)	TAK
-	DRYCZALT	NUMERIC(15,2)	TAK

- Tabela LISTA:

Klucz	Pole	Typ	Pusty
PK	IDLISTA	INTEGER	NIE
-	DATAM	TIMESTAMP	TAK
-	DATAW	TIMESTAMP	TAK
-	STATUS	INTEGER	TAK
-	NR	INTEGER	TAK
FK	IDSERIA	INTEGER	TAK
-	NUMER	VARCHAR(50)	TAK
-	OPIS	VARCHAR(250)	TAK
-	KASA	INTEGER	TAK
-	ODBIORCA	INTEGER	TAK
FK	IDZARZADCA	INTEGER	TAK
-	DECOD	INTEGER	TAK
-	DECDO	INTEGER	TAK
-	DECYZJAOD	TIMESTAMP	TAK
-	DECYZJADO	TIMESTAMP	TAK
-	DECSTATUS	INTEGER	TAK
-	WNOD	INTEGER	TAK

Cheops – dodatki mieszkaniowe i energetyczne

-	WNDO	INTEGER	TAK
-	WNIOSEKOD	TIMESTAMP	TAK
-	WNIOSEKDO	TIMESTAMP	TAK
-	LITERAOD	VARCHAR(1)	TAK
-	LITERADO	VARCHAR(1)	TAK
-	NAGLK	VARCHAR(250)	TAK
-	NAGLPB	VARCHAR(250)	TAK
-	NAGLPP	VARCHAR(250)	TAK
-	RYCZALT	INTEGER	TAK
-	DODATEK	INTEGER	TAK

- Tabela LISTAP:

Klucz	Pole	Typ	Pusty
PK	IDLISTAP	INTEGER	NIE
FK	IDLISTA	INTEGER	TAK
-	ODBIORCA	INTEGER	TAK
FK	IDODBIORCA	INTEGER	TAK
-	KWOTA	NUMERIC(15,2)	TAK
-	STATUS	INTEGER	TAK
-	OPLATA	NUMERIC(15,2)	TAK
-	SLOWNIE	VARCHAR(100)	TAK
-	KASALISTA	INTEGER	TAK
-	RABAT	NUMERIC(15,2)	TAK
-	ADRES2	VARCHAR(250)	TAK
-	WNIOSEKTYP	INTEGER	TAK
-	TYTUL	VARCHAR(100)	TAK

- Tabela MARGINES:

Klucz	Pole	Typ	Pusty
PK	TYP	INTEGER	NIE
-	NAZWA	VARCHAR(100)	TAK
-	MTOP	INTEGER	TAK
-	MBOTTOM	INTEGER	TAK
-	MLEFT	INTEGER	TAK
-	MRIGHT	INTEGER	TAK

- Tabela METRYKA :

Klucz	Pole	Typ	Pusty
PK	IDMETRYKA	INTEGER	NIE
FK	IDWNIOSEK	INTEGER	TAK
-	LP	INTEGER	TAK
FK	IDPRACOWNIK	INTEGER	TAK
-	CZYNNOSC	VARCHAR(500)	TAK
-	DATA	TIMESTAMP	TAK
-	DOKUMENT	VARCHAR(500)	TAK
FK	IDAKCJA	INTEGER	TAK

Cheops – dodatki mieszkaniowe i energetyczne

- Tabela MIASTO:

Klucz	Pole	Typ	Pusty
PK	IDMIASTO	INTEGER	NIE
-	NAZWA	VARCHAR(50)	TAK

Cheops – dodatki mieszkaniowe i energetyczne

- Tabela OSOBA:

Klucz	Pole	Typ	Pusty
PK	IDOSOBA	INTEGER	NIE
-	IMIE	VARCHAR(25)	TAK
-	NAZWISKO	VARCHAR(25)	TAK
-	IMIE2	VARCHAR(25)	TAK
-	NAZWISKO2	VARCHAR(25)	TAK
-	RODOWE	VARCHAR(25)	TAK
-	PSEUDONIM	VARCHAR(25)	TAK
-	OJCIEC	VARCHAR(25)	TAK
-	MATKA	VARCHAR(25)	TAK
-	MATKARODOWE	VARCHAR(25)	TAK
-	DATAUR	TIMESTAMP	TAK
-	MUR	VARCHAR(50)	TAK
-	PESEL	VARCHAR(11)	TAK
-	PLEC	INTEGER	TAK
-	NIP	VARCHAR(13)	TAK
-	STANCYWILNY	VARCHAR(20)	TAK
-	DOWOD	VARCHAR(20)	TAK
-	DOWODNR	VARCHAR(25)	TAK
-	AZAM	INTEGER	TAK
-	KRAJ	VARCHAR(50)	TAK
-	WOJEW	VARCHAR(50)	TAK
-	POWIAT	VARCHAR(50)	TAK
-	GMINA	VARCHAR(50)	TAK
-	MIASTO	VARCHAR(50)	TAK
-	ULICA	VARCHAR(50)	TAK
-	DOM	VARCHAR(10)	TAK
-	LOKAL	VARCHAR(10)	TAK
-	KOD	VARCHAR(6)	TAK
-	POCZTA	VARCHAR(50)	TAK
-	SKRYTKA	VARCHAR(10)	TAK
-	ADRES	VARCHAR(250)	TAK
-	KRAJT	VARCHAR(50)	TAK
-	WOJEWT	VARCHAR(50)	TAK
-	POWIATT	VARCHAR(50)	TAK
-	GMINAT	VARCHAR(50)	TAK
-	MIASTOT	VARCHAR(50)	TAK
-	ULICAT	VARCHAR(50)	TAK
-	DOMT	VARCHAR(10)	TAK
-	LOKALT	VARCHAR(10)	TAK
-	KODT	VARCHAR(6)	TAK
-	POCZTAT	VARCHAR(50)	TAK
-	SKRYTKAT	VARCHAR(10)	TAK
-	ADREST	VARCHAR(250)	TAK
-	KRAJP	VARCHAR(50)	TAK
-	WOJEW P	VARCHAR(50)	TAK
-	POWIATP	VARCHAR(50)	TAK
-	GMINAP	VARCHAR(50)	TAK
-	MIASTOP	VARCHAR(50)	TAK
-	ULICAP	VARCHAR(50)	TAK
-	DOMP	VARCHAR(10)	TAK
-	LOKALP	VARCHAR(10)	TAK

Cheops – dodatki mieszkaniowe i energetyczne

-	KODP	VARCHAR(6)	TAK
-	POCZTAP	VARCHAR(50)	TAK
-	SKRYTKAP	VARCHAR(10)	TAK
-	ADRESP	VARCHAR(250)	TAK
-	TELEFON	VARCHAR(25)	TAK
-	KOMORKA	VARCHAR(25)	TAK
-	FAKS	VARCHAR(25)	TAK
-	EMAIL	VARCHAR(50)	TAK
-	BANK	VARCHAR(100)	TAK
-	LK	VARCHAR(2)	TAK
-	RACHUNEK	VARCHAR(50)	TAK
-	KASA	INTEGER	TAK
FK	IDREJON	INTEGER	TAK
-	UWAGA	VARCHAR(1000)	TAK
-	NAZWA	VARCHAR(100)	TAK
-	SKROT	VARCHAR(100)	TAK
-	CHOICE	INTEGER	TAK
-	MOD	TIMESTAMP	TAK
-	IDENTKARTA	VARCHAR(25)	TAK
-	KASADE	INTEGER	TAK
-	BANKDE	VARCHAR(100)	TAK
-	LKDE	VARCHAR(2)	TAK
-	RACHUNEKDE	VARCHAR(50)	TAK

- Tabela PARAM :

Klucz	Pole	Typ	Pusty
PK	IDPARAM	INTEGER	NIE
-	NR	INTEGER	TAK
-	NAZWA	VARCHAR(250)	TAK
-	LP	INTEGER	TAK
-	PARAM	VARCHAR(250)	TAK

- Tabela PARAMETR :

Klucz	Pole	Typ	Pusty
PK	IDPARAMETR	INTEGER	NIE
-	MIN_EMER_100	NUMERIC(15,2)	TAK
-	MIN_EMER_150	NUMERIC(15,2)	TAK
-	GOSP_1_PROC	INTEGER	TAK
-	GOSP_2_4_PROC	INTEGER	TAK
-	GOSP_5_PROC	INTEGER	TAK
-	MIN_KW_DOD_PROC	INTEGER	TAK
-	POW_NORM_1_OS	INTEGER	TAK
-	POW_NORM_2_OS	INTEGER	TAK
-	POW_NORM_3_OS	INTEGER	TAK
-	POW_NORM_4_OS	INTEGER	TAK
-	POW_NORM_5_OS	INTEGER	TAK
-	POW_NORM_6_OS	INTEGER	TAK
-	POW_NORM_NAST	INTEGER	TAK
-	POW_NORM_INWALIDA	INTEGER	TAK
-	POW_NORM_PROC_DO_1945	INTEGER	TAK

Cheops – dodatki mieszkaniowe i energetyczne

-	POW_NORM_PROC_OD_1945	INTEGER	TAK
-	CENA_1_KWH	NUMERIC(15,4)	TAK
-	BANK	VARCHAR(100)	TAK
-	RACHUNEK	VARCHAR(50)	TAK
-	ZLECENIODAWCA	VARCHAR(100)	TAK
-	ADRES	VARCHAR(100)	TAK
-	A	INTEGER	TAK
-	A1	INTEGER	TAK
-	A2	INTEGER	TAK
-	A3	INTEGER	TAK
-	A4	INTEGER	TAK
-	A5	INTEGER	TAK
-	A6	INTEGER	TAK
-	A7	INTEGER	TAK
-	A8	INTEGER	TAK
-	A9	INTEGER	TAK
-	A10	INTEGER	TAK
-	B	INTEGER	TAK
-	B1	INTEGER	TAK
-	B2	INTEGER	TAK
-	B3	INTEGER	TAK
-	B4	INTEGER	TAK
-	B5	INTEGER	TAK
-	B6	INTEGER	TAK
-	OBLICZENIA	INTEGER	TAK
-	PROCWYDATEK	NUMERIC(4,2)	TAK
-	B41	INTEGER	TAK
-	ZAOK1	INTEGER	TAK
-	ZAOK2	INTEGER	TAK
-	MIN_EMER_110	NUMERIC(15,2)	TAK
-	MIN_EMER_160	NUMERIC(15,2)	TAK
-	DOPLATA	INTEGER	TAK
-	USUN_DOPLATA	INTEGER	TAK
-	LK	VARCHAR(2)	TAK
-	EDYCJAHARM	INTEGER	TAK
-	COILEKOPIA	INTEGER	TAK
-	MAXWYDATEK	NUMERIC(15,2)	TAK
-	DOTACJA	INTEGER	TAK
-	ZASWNGL	VARCHAR(250)	TAK
-	DMOVE	INTEGER	TAK
-	POCZTANG	INTEGER	TAK
-	POCZTAKW	NUMERIC(15,2)	TAK
-	POCZTAPR	NUMERIC(15,2)	TAK
-	POCZTARB	NUMERIC(15,2)	TAK
-	POCZTARBP	INTEGER	TAK
-	METRYKA_DANE_OSOBOWE	INTEGER	TAK

- Tabela PARAMW :

Klucz	Pole	Typ	Pusty
PK	IDPARAMW	INTEGER	NIE
FK	IDPARAM	INTEGER	TAK
-	DATAOD	TIMESTAMP	TAK
-	DATADO	TIMESTAMP	TAK
-	WARTOSC	NUMERIC(15,4)	TAK
-	PLUS	INTEGER	TAK
-	ZWIEKSZANIE	NUMERIC(15,4)	TAK
-	SYSTEM	INTEGER	TAK

- Tabela PARAM_MER_FIN :

Klucz	Pole	Typ	Pusty
PK	PKTI	INTEGER	TAK
-	PKTI1	VARCHAR(100)	TAK
-	PKTI2	VARCHAR(10)	TAK
-	PKTI3	VARCHAR(100)	TAK
-	PKTI2DATA	INTEGER	TAK
-	PKTII	INTEGER	TAK
-	PKTII1	VARCHAR(100)	TAK
-	PKTII2	VARCHAR(10)	TAK
-	PKTII3	VARCHAR(100)	TAK
-	PKTII2DATA	INTEGER	TAK
-	PKTIII	INTEGER	TAK
-	PKTIII1	VARCHAR(100)	TAK
-	PKTIII2	VARCHAR(10)	TAK
-	PKTIII3	VARCHAR(100)	TAK
-	PKTIII2DATA	INTEGER	TAK
-	PKTIV	INTEGER	TAK
-	PKTIV1	VARCHAR(100)	TAK
-	PKTIVKWOTA	INTEGER	TAK
-	PKTV	INTEGER	TAK
-	PKTVI	INTEGER	TAK
-	PKTVI1	VARCHAR(100)	TAK
-	PKTVIKWOTA	INTEGER	TAK
-	PKTVII	INTEGER	TAK
-	PKTVII1	VARCHAR(100)	TAK
-	PKTVIII	INTEGER	TAK
-	PKTVIII1	VARCHAR(100)	TAK
-	PKTIX	INTEGER	TAK
-	PKTIX1	VARCHAR(10)	TAK
-	PKTIXMIASTO	INTEGER	TAK
-	PKTIXDATA	INTEGER	TAK
-	CZYPRZEKAZOPLATASUMA	INTEGER	TAK

- Tabela POCZTAKOD:

Klucz	Pole	Typ	Pusty
PK	IDPOCZTAKOD	INTEGER	NIE
-	KOD	VARCHAR(6)	TAK
-	POCZTA	VARCHAR(50)	TAK

- Tabela PRACOWNIK :

Klucz	Pole	Typ	Pusty
PK	IDPRACOWNIK	INTEGER	NIE
-	STANOWISKO_PRACOWNIK	VARCHAR(50)	TAK
-	TELEFON_PRACOWNIK	VARCHAR(15)	TAK
-	FAKS_PRACOWNIK	VARCHAR(15)	TAK
-	GODZINA_OD_PRACOWNIK	VARCHAR(5)	TAK
-	GODZINA_DO_PRACOWNIK	VARCHAR(5)	TAK
-	NR_POKOJ_PRACOWNIK	VARCHAR(5)	TAK
-	UŻYTKOWNIK	VARCHAR(25)	TAK
-	PASS	VARCHAR(10)	TAK
FK	IDOSOBA	INTEGER	TAK
-	SYMBOL	VARCHAR(3)	TAK

- Tabela PRAWO :

Klucz	Pole	Typ	Pusty
PK	IDPRAWO	INTEGER	NIE
FK	IDPRACOWNIK	INTEGER	TAK
FK	IDPRWOS	INTEGER	TAK
-	OK	INTEGER	TAK

- Tabela PRAWOS :

Klucz	Pole	Typ	Pusty
PK	IDPRAWOS	INTEGER	NIE
-	NAZWA	VARCHAR(100)	TAK

- Tabela PROG:

Klucz	Pole	Typ	Pusty
PK	IDPROG	INTEGER	NIE
FK	IDTARYFA	INTEGER	TAK
-	PROGOD	NUMERIC(15,2)	TAK
-	PROGDO	NUMERIC(15,2)	TAK
-	PROGOPLATA	NUMERIC(15,2)	TAK

- Tabela PRZELEW :

Klucz	Pole	Typ	Pusty
PK	IDPRZELEW	INTEGER	NIE
-	NAZWA	VARCHAR(50)	TAK
-	LINIA1	VARCHAR(100)	TAK
-	LINIA	VARCHAR(250)	TAK
-	STRONA	INTEGER	TAK

- Tabela RACHUNEK:

Klucz	Pole	Typ	Pusty
PK	IDRACHUNEK	INTEGER	NIE
FK	IDPRZETARG	INTEGER	TAK
-	NUMER_RACHUNEK	VARCHAR(25)	TAK
-	DATA_RACHUNEK	TIMESTAMP	TAK
-	ILOŚĆ	VARCHAR(25)	TAK
-	WARTOSC	NUMERIC(15,2)	TAK
-	UWAGA	VARCHAR(250)	TAK

- Tabela RODZINA:

Klucz	Pole	Typ	Pusty
PK	IDRODZINA	INTEGER	NIE
FK	IDWNIOSEK	INTEGER	TAK
-	POKREWENSTWO	VARCHAR(25)	TAK
-	INWALIDA	INTEGER	TAK
-	INWALIDA2	INTEGER	TAK
FK	IDOSOBA	INTEGER	TAK

- Tabela SERIA :

Klucz	Pole	Typ	Pusty
PK	IDSERIA	INTEGER	NIE
-	NAZWA	VARCHAR(50)	TAK
-	NUMER	INTEGER	TAK

- Tabela SPECYFIKACJA:

Klucz	Pole	Typ	Pusty
-	NR	INTEGER	NIE
-	NAZWISKO	VARCHAR(250)	TAK
-	KWOTA	VARCHAR(25)	TAK
-	W200	INTEGER	TAK
-	W100	INTEGER	TAK
-	W50	INTEGER	TAK
-	W20	INTEGER	TAK
-	W10	INTEGER	TAK
-	W5	INTEGER	TAK
-	W2	INTEGER	TAK
-	W1	INTEGER	TAK
-	W050	INTEGER	TAK

Cheops – dodatki mieszkaniowe i energetyczne

-	W020	INTEGER	TAK
-	W010	INTEGER	TAK
-	W005	INTEGER	TAK
-	W002	INTEGER	TAK
-	W001	INTEGER	TAK

- Tabela SPRAWOZDANIE:

Klucz	Pole	Typ	Pusty
PK	IDSPRAWOZDANIE	INTEGER	NIE
-	TYP	INTEGER	TAK
-	OD_DATA	TIMESTAMP	TAK
-	DO_DATA	TIMESTAMP	TAK
-	IMIE	VARCHAR(25)	TAK
-	NAZWISKO	VARCHAR(25)	TAK
-	TELEFON	VARCHAR(15)	TAK
-	MIASTO	VARCHAR(15)	TAK
-	DATA	TIMESTAMP	TAK
-	PKT1	NUMERIC(15,2)	TAK
-	PKT1A	NUMERIC(15,2)	TAK
-	PKT1B	NUMERIC(15,2)	TAK
-	PKT1B1	NUMERIC(15,2)	TAK
-	PKT1B2	NUMERIC(15,2)	TAK
-	PKT2	NUMERIC(15,2)	TAK
-	PKT2A	NUMERIC(15,2)	TAK
-	PKT2B	NUMERIC(15,2)	TAK
-	PKT2B1	NUMERIC(15,2)	TAK
-	PKT2B2	NUMERIC(15,2)	TAK
-	PKT3	NUMERIC(15,2)	TAK
-	PKT3A	NUMERIC(15,2)	TAK
-	PKT3B	NUMERIC(15,2)	TAK
-	PKT3B1	NUMERIC(15,2)	TAK
-	PKT3B2	NUMERIC(15,2)	TAK
-	PKT4A	NUMERIC(15,2)	TAK
-	PKT4B	NUMERIC(15,2)	TAK
-	PKT5	NUMERIC(15,2)	TAK
-	PKT6	NUMERIC(15,2)	TAK
-	PKT7	NUMERIC(15,2)	TAK
-	PKT8	NUMERIC(15,2)	TAK
-	PKT9A	NUMERIC(15,2)	TAK
-	PKT9B	NUMERIC(15,2)	TAK
-	PKT10	NUMERIC(15,2)	TAK
-	PKT11	NUMERIC(15,2)	TAK
-	PKT12	NUMERIC(15,2)	TAK
-	PKT13A	NUMERIC(15,2)	TAK
-	PKT13B	NUMERIC(15,2)	TAK
-	PKTU	INTEGER	TAK
-	PKTUA	INTEGER	TAK
-	PKTUB	INTEGER	TAK
-	PKTUB1	INTEGER	TAK
-	PKTUB2	INTEGER	TAK
-	PKT5A	NUMERIC(15,2)	TAK

Cheops – dodatki mieszkaniowe i energetyczne

-	PKT8A	NUMERIC(15,2)	TAK
-	PKT8B	NUMERIC(15,2)	TAK
-	PKT8C	NUMERIC(15,2)	TAK

- Tabela SWIETO :

Klucz	Pole	Typ	Pusty
-	DATA	TIMESTAMP	TAK

- Tabela SZABLON :

Klucz	Pole	Typ	Pusty
PK	IDSZABLON	INTEGER	NIE
-	TYP	INTEGER	TAK
-	IDSERIA	INTEGER	TAK
-	NAZWA	VARCHAR(250)	TAK
-	SZABLON	VARCHAR(50)	TAK

- Tabela TARYFA:

Klucz	Pole	Typ	Pusty
PK	IDTARYFA	INTEGER	NIE
-	NAZWA	VARCHAR(50)	TAK
-	KWOTA	NUMERIC(15,2)	TAK
-	PROG	NUMERIC(15,2)	TAK
-	OPLATA	NUMERIC(15,2)	TAK

- Tabela TERMIN :

Klucz	Pole	Typ	Pusty
-	DZIEN	INTEGER	TAK

- Tabela TYP_DOKUMENT:

Klucz	Pole	Typ	Pusty
PK	IDTYPDOKUMENT	INTEGER	NIE
-	RODZAJ	INTEGER	TAK
-	NAZWA	VARCHAR(100)	TAK
-	PLIK	VARCHAR(100)	TAK
-	SYSTEM	INTEGER	TAK
FK	IDBLOB	INTEGER	TAK

- Tabela ULICA:

Klucz	Pole	Typ	Pusty
PK	IDULICA	INTEGER	NIE
-	NAZWA	VARCHAR(50)	TAK

- Tabela URZAD:

Klucz	Pole	Typ	Pusty
-	NAZWA	VARCHAR(100)	TAK
-	WOJEW	VARCHAR(50)	TAK
-	POWIAT	VARCHAR(50)	TAK
-	GMINA	VARCHAR(50)	TAK
-	MIASTO	VARCHAR(50)	TAK
-	ULICA	VARCHAR(50)	TAK
-	DOM	VARCHAR(10)	TAK
-	LOKAL	VARCHAR(10)	TAK
-	KOD	VARCHAR(6)	TAK
-	POCZTA	VARCHAR(50)	TAK
-	BANK	VARCHAR(100)	TAK
-	LK	VARCHAR(2)	TAK
-	RACHUNEK	VARCHAR(50)	TAK
-	NIP	VARCHAR(13)	TAK
-	REGON	VARCHAR(14)	TAK
-	TELEFON	VARCHAR(12)	TAK
-	FAKS	VARCHAR(12)	TAK
-	NAZWASKR	VARCHAR(100)	TAK

- Tabela WNIOSEK:

Klucz	Pole	Typ	Pusty
PK	IDWNIOSEK	INTEGER	NIE
FK	IDWNIOSKODAWCA	INTEGER	TAK
-	MIASTO	VARCHAR(25)	TAK
-	DATA	TIMESTAMP	TAK
-	OKRES_OD	TIMESTAMP	TAK
-	OKRES_DO	TIMESTAMP	TAK
-	DOCHOD_RAZEM	NUMERIC(15,2)	TAK
-	DOCHOD_1_CZLONEK	NUMERIC(15,2)	TAK
-	DOCHOD_1_CZL_MIE	NUMERIC(15,2)	TAK
FK	IDZARZADCA	INTEGER	TAK
-	TYTUL_PRAWNY	VARCHAR(100)	TAK
-	POWIERZCHNIA	NUMERIC(15,2)	TAK
-	CO	INTEGER	TAK
-	CW	INTEGER	TAK
-	WYDATEK	NUMERIC(15,2)	TAK
-	PKT1A	NUMERIC(15,2)	TAK
-	PKT1B	NUMERIC(15,2)	TAK
-	PKT2	INTEGER	TAK
-	PKT3	NUMERIC(15,2)	TAK
-	PKT4	NUMERIC(15,2)	TAK
-	PKT5A	NUMERIC(15,2)	TAK
-	PKT5B	NUMERIC(15,2)	TAK
-	PKT6A1	NUMERIC(15,2)	TAK
-	PKT6A2	NUMERIC(15,2)	TAK
-	PKT6A	NUMERIC(15,2)	TAK
-	PKT6B1	NUMERIC(15,2)	TAK
-	PKT6B2	NUMERIC(15,2)	TAK

Cheops – dodatki mieszkaniowe i energetyczne

-	PKT6B	NUMERIC(15,2)	TAK
-	PKT71	NUMERIC(15,2)	TAK
-	PKT72	NUMERIC(15,2)	TAK
-	PKT8A	NUMERIC(15,2)	TAK
-	PKT8B	NUMERIC(15,2)	TAK
-	PKT9	NUMERIC(15,2)	TAK
-	PKT10	NUMERIC(15,2)	TAK
-	PKTB2	NUMERIC(15,2)	TAK
-	PKTB3	NUMERIC(15,2)	TAK
-	PKTB4	NUMERIC(15,2)	TAK
-	PKTB5	NUMERIC(15,2)	TAK
-	PKTB6	NUMERIC(15,2)	TAK
FK	IDPRACOWNIK	INTEGER	TAK
-	ROK1945	INTEGER	TAK
-	PKTB1	NUMERIC(15,4)	TAK
-	WYNIK	VARCHAR(250)	TAK
-	NIELICZDOCHOD	INTEGER	TAK
-	RZECZYWISTA	INTEGER	TAK
-	ZASOBYMINY	INTEGER	TAK
-	SPOLDZIELCZE	INTEGER	TAK
-	POWKUCHNIA	NUMERIC(15,2)	TAK
-	POWNAJEM	NUMERIC(15,2)	TAK
-	GAZ	INTEGER	TAK
-	WYPDODLOKATOR	INTEGER	TAK
-	TYTPRAWNY	INTEGER	TAK
-	PKTB41	NUMERIC(15,2)	TAK
-	WYDNORM100	NUMERIC(15,2)	TAK
-	WYD70	NUMERIC(15,2)	TAK
-	CZYNSZ	NUMERIC(15,2)	TAK
-	PKT5C	NUMERIC(15,2)	TAK
-	PKT5D	NUMERIC(15,2)	TAK
-	WYDDOCH	INTEGER	TAK
-	WYDDOCHPR	INTEGER	TAK
-	KSW	VARCHAR(50)	TAK
-	MAXWYDATEK	NUMERIC(15,2)	TAK
-	ZNAKSPRAWY	VARCHAR(50)	TAK
-	NR	INTEGER	TAK
FK	IDSERIA	INTEGER	TAK
-	METRYKAOZN	VARCHAR(250)	TAK
-	METRYKATYT	VARCHAR(250)	TAK
-	TYP	INTEGER	TAK

- Tabela WNIOSKODAWCA:

Klucz	Pole	Typ	Pusty
PK	IDWNIOSKODAWCA	INTEGER	NIE
-	INWALIDA	INTEGER	TAK
-	INWALIDA2	INTEGER	TAK
-	ZNAK	INTEGER	TAK
-	MOD	TIMESTAMP	TAK
-	NOTATKA	VARCHAR(250)	TAK
FK	IDOSOBA	INTEGER	TAK

- Tabela WYDRUK:

Klucz	Pole	Typ	Pusty
-	NR	VARCHAR(100)	NIE
-	POLE1	VARCHAR(100)	TAK
-	POLE2	VARCHAR(100)	TAK
-	POLE3	VARCHAR(250)	TAK
-	POLE4	VARCHAR(100)	TAK
-	POLE5	VARCHAR(100)	TAK
-	POLE6	VARCHAR(100)	TAK

- Tabela WYDRUK2 :

Klucz	Pole	Typ	Pusty
PK	NR	INTEGER	NIE
-	POLE1	VARCHAR(100)	TAK
-	POLE2	VARCHAR(100)	TAK
-	POLE3	VARCHAR(100)	TAK
-	POLE4	VARCHAR(100)	TAK
-	POLE5	VARCHAR(100)	TAK
-	POLE6	VARCHAR(100)	TAK
-	POLE7	VARCHAR(100)	TAK
-	POLE8	VARCHAR(100)	TAK
-	POLE9	VARCHAR(100)	TAK

- Tabela WYDRUK3 :

Klucz	Pole	Typ	Pusty
PK	ITEM	INTEGER	NIE
-	CHECKED	INTEGER	TAK
-	NAZWA_DLUZNIKA	VARCHAR(100)	TAK
-	BANK_DLUZNIKA	VARCHAR(100)	TAK
-	RACH_DLUZNIKA	VARCHAR(50)	TAK
-	NAZWA_WIERZ	VARCHAR(100)	TAK
-	ADRES_WIERZ	VARCHAR(100)	TAK
-	BANK_WIERZ	VARCHAR(100)	TAK
-	RACH_WIERZ	VARCHAR(50)	TAK
-	DATA	VARCHAR(10)	TAK
-	KWOTA	VARCHAR(25)	TAK
-	TYTUL	VARCHAR(250)	TAK
-	KASA	INTEGER	TAK
-	KWOTA_N	NUMERIC(15,2)	TAK
-	OPLATA	VARCHAR(25)	TAK
-	OPLATA_N	NUMERIC(15,2)	TAK

- Tabela ZARZADCA :

Klucz	Pole	Typ	Pusty
PK	IDZARZADCA	INTEGER	NIE
-	NAZWA	VARCHAR(50)	TAK
-	KOD	VARCHAR(6)	TAK
-	MIASTO	VARCHAR(25)	TAK
-	ULICA	VARCHAR(25)	TAK
-	NUMER_DOM	VARCHAR(10)	TAK
-	BANK	VARCHAR(100)	TAK
-	RACHUNEK	VARCHAR(50)	TAK
-	NUMER	INTEGER	TAK
-	LK	VARCHAR(2)	TAK
-	CZYNSZZMPROC	NUMERIC(15,2)	TAK
-	RODZAJ	INTEGER	TAK
-	ZNAK	VARCHAR(25)	TAK
-	SKROT	VARCHAR(50)	TAK
-	ADRES	VARCHAR(250)	TAK
-	ADRESK	VARCHAR(250)	TAK

- Tabela ZDARZENIE :

Klucz	Pole	Typ	Pusty
PK	IDZDARZENIE	INTEGER	NIE
FK	IDWNIOSEK	INTEGER	TAK
-	DOD_TAK	INTEGER	TAK
-	DOD_NIE	INTEGER	TAK
-	DATA_DECYZJA	TIMESTAMP	TAK
-	DATA_START	TIMESTAMP	TAK
-	DOD_KONIEC	INTEGER	TAK
-	DATA_KONIEC	TIMESTAMP	TAK
-	ZALEGLOSC	INTEGER	TAK
-	DATA_ZALEGLOSC	TIMESTAMP	TAK
-	WSTRZYMANIE	INTEGER	TAK
-	DATA_WSTRZYMANIE	TIMESTAMP	TAK
-	UREGULOWANIE	INTEGER	TAK
-	DATA_UREGULOWANIE	TIMESTAMP	TAK
-	WYGASNIECIE	INTEGER	TAK
-	DATA_WYGASNIECIE	TIMESTAMP	TAK
-	INNE	INTEGER	TAK
-	DATA_INNE	TIMESTAMP	TAK
-	OPIS	VARCHAR(250)	TAK
-	NUMER_DECYZJA	VARCHAR(30)	TAK
-	NUMER_DECYZJA_WST	VARCHAR(30)	TAK
-	NUMER_DECYZJA_WYG	VARCHAR(30)	TAK
-	PRZYWROCENIE	INTEGER	TAK
-	DATA_1WYP	TIMESTAMP	TAK
-	NUMER_DECYZJA_PRZ	VARCHAR(30)	TAK
-	DATA_PRZYWROCENIE	TIMESTAMP	TAK
-	WYWIAD	INTEGER	TAK
-	TYP	INTEGER	TAK
-	TYPDOKUMENT	INTEGER	TAK

Cheops – dodatki mieszkaniowe i energetyczne

-	DATA	TIMESTAMP	TAK
-	NR	INTEGER	TAK
-	IDSERIA	INTEGER	TAK
-	NUMER	VARCHAR(50)	TAK
-	ZDARZENIE	INTEGER	TAK
-	STATUS	INTEGER	TAK
-	DATAZ	TIMESTAMP	TAK
-	DATAD	TIMESTAMP	TAK
-	DATAA	TIMESTAMP	TAK

- Tabela ZESTAWIENIE :

Klucz	Pole	Typ	Pusty
-	ITEM	INTEGER	TAK
-	CHECKED	INTEGER	TAK
-	TEKST1	VARCHAR(100)	TAK
-	TEKST2	VARCHAR(100)	TAK
-	KWOTA1	VARCHAR(25)	TAK
-	KWOTA1_N	NUMERIC(15,2)	TAK
-	KWOTA2	VARCHAR(25)	TAK
-	KWOTA2_N	NUMERIC(15,2)	TAK
-	KWOTA3	VARCHAR(25)	TAK
-	KWOTA3_N	NUMERIC(15,2)	TAK

- Tabela ZESTAWIENIE2 :

Klucz	Pole	Typ	Pusty
-	ITEM	INTEGER	TAK
-	TEKST1	VARCHAR(100)	TAK
-	TEKST2	VARCHAR(100)	TAK
-	LICZBA	VARCHAR(25)	TAK
-	LICZBA_N	INTEGER	TAK
-	KWOTA1	VARCHAR(25)	TAK
-	KWOTA1_N	NUMERIC(15,2)	TAK
-	KWOTA2	VARCHAR(25)	TAK
-	KWOTA2_N	NUMERIC(15,2)	TAK
-	KWOTA3	VARCHAR(25)	TAK
-	KWOTA3_N	NUMERIC(15,2)	TAK
-	KWOTA4	VARCHAR(25)	TAK
-	KWOTA4_N	NUMERIC(15,2)	TAK
-	KWOTA5	VARCHAR(25)	TAK
-	KWOTA5_N	NUMERIC(15,2)	TAK

- Tabela ZESTAWIENIE3 :

Klucz	Pole	Typ	Pusty
-	ITEM	INTEGER	TAK
-	NAZWISKO	VARCHAR(100)	TAK
-	ADRES	VARCHAR(100)	TAK
-	ZARZADCA	VARCHAR(100)	TAK
-	ADRESZ	VARCHAR(100)	TAK
-	M1	VARCHAR(25)	TAK

Cheops – dodatki mieszkaniowe i energetyczne

-	M2	VARCHAR(25)	TAK
-	M3	VARCHAR(25)	TAK
-	M4	VARCHAR(25)	TAK
-	M5	VARCHAR(25)	TAK
-	M6	VARCHAR(25)	TAK
-	M7	VARCHAR(25)	TAK
-	M8	VARCHAR(25)	TAK
-	M9	VARCHAR(25)	TAK
-	M10	VARCHAR(25)	TAK
-	M11	VARCHAR(25)	TAK
-	M12	VARCHAR(25)	TAK
-	SUMA	VARCHAR(25)	TAK