

Przykład – obsługa weryfikacji utraty dochodu po 3 miesiącach dla:

**Amazis02 – 4.17a**

**Izyda – 1.10a**

**Nemezis – 4.11a**

## KALKULACJA DOCHODÓW – UTRATA



- I. Obsługa na wniosku
- II. Obsługa na liście wniosków

„INFO-R” Spółka Jawna 2025

43-430 Skoczów, ul. Cieszyńska 25

tel. (33) 479 93 29, (33) 479 93 89

e-mail: [admin@info-r.pl](mailto:admin@info-r.pl)

## I. Obsługa na wniosku

Na dotychczasowej wersji naszych programów podczas wprowadzania utraty dochodu mieli Państwo możliwość dodać datę kiedy ta utrata powstała. Po wybraniu jako powód utraty pozycji związanej z utratą zatrudnienia lub wyrejestrowaniem pozarolniczej działalności gospodarczej pojawiało się okno do wprowadzenia odpowiedniej daty.

Alimenty (kwota rocznie)  
**Alimenty świadczone na rzecz**  
Alimenty należne wyrokiem sądu Data 2017-01-01 OK Anuluj 0,00 zł

Utrata lub uzyskanie dochodu po roku kalendarzowym poprzedzającym okres zasiłkowy (kwota miesięcznie)  
**Utrata dochodu** 300,00 zł, spowodowana: utratą zatrudnienia lub innej pracy, z wyłączeniem p...  art.5 ust.4c  
**Uzyskanie dochodu** 0,00 zł, spowodowane: zakończeniem urlopu wychowawczego

OK Anuluj Przelicz obcą walutę

Utrata lub uzyskanie dochodu po roku kalendarzowym poprzedzającym okres zasiłkowy (kwota miesięcznie)  
**Utrata dochodu** 300,00 zł, 2017-08-10 --> utratą zatrudnienia lub innej pracy, z wyłączeniem p...  art.5 ust.4c  
**Uzyskanie dochodu** 0,00 zł, spowodowane: zakończeniem urlopu wychowawczego

OK Anuluj Przelicz obcą walutę

Dodatkowo mieli Państwo możliwość zaznaczyć haczyk w sytuacji, gdy osoba została zweryfikowana i z okresu składkowego (ZUS lub CEIDG) wynikało, że wróciła do zatrudnienia:

art.5 ust.4c

W nowych wersjach naszych programów wspomniany haczyk zostaje zastąpiony przez listę rozwijalną, na której w wygodny sposób będą Państwo mogli oznaczyć aktualny stan weryfikacji utraty dochodu konkretnej osoby. Nowa wersja programu pozycję na liście ustawi „dziedzicząc” ustawienie wg wcześniejszego oznaczenia.

Jeżeli haczyk wcześniej nie był zaznaczony:

W przypadku utraty dochodu nie podjęto jeszcze decyzji o zastosowaniu art.7 ust.3a ustawy

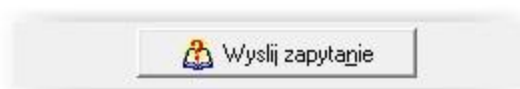
Jeżeli haczyk wcześniej był zaznaczony:

W przypadku utraty dochodu podjęto decyzję o zastosowaniu art.7 ust.3a ustawy

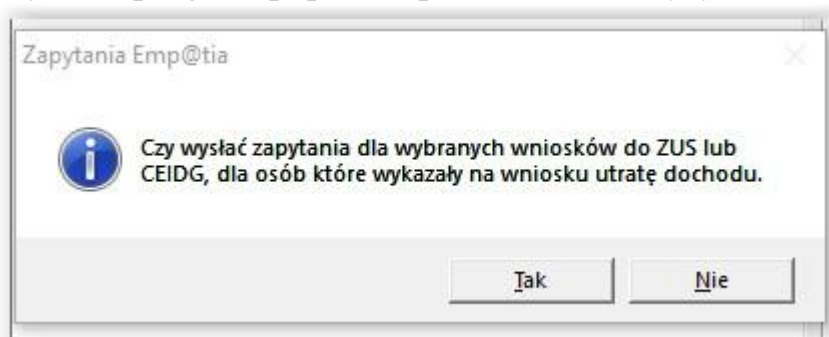
## **II. Obsługa na liście wniosków**

Ponieważ, zgodnie z aktualnym stanem prawnym macie Państwo obowiązek dokonywać weryfikacji osób zgłaszających utratę (po upływie 3 miesięcy od daty utraty), dodajemy Państwu nową funkcję umożliwiającą wykonanie listy osób, które należy zweryfikować. Dodatkowo z poziomu nowej listy będzie możliwość wysyłki zapytania do odpowiedniej usługi [Emp@tia](mailto:Emp@tia), tj. usługi ZUS lub usługi CEIDG. Do której usługi zostanie wysłane zapytanie będzie zależne od powodu utraty oznaczonego w obrębie wniosku. Jeżeli wybrana zostanie pozycja związana z utratą zatrudnienia, program wyśle zapytanie do ZUS, jeżeli z zakończeniem działalności program wyśle zapytanie do CEIDG.

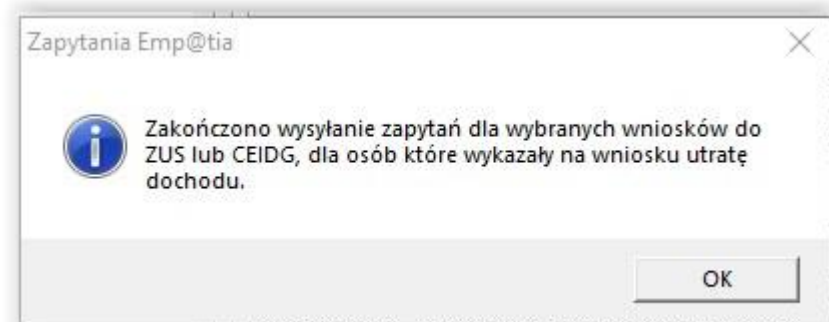
Wysyłkę zapytania zlecicie Państwo z poziomu wspomnianej listy wniosków przyciskiem:



Po wybraniu przycisku program poprosi o potwierdzenie wysyłki:



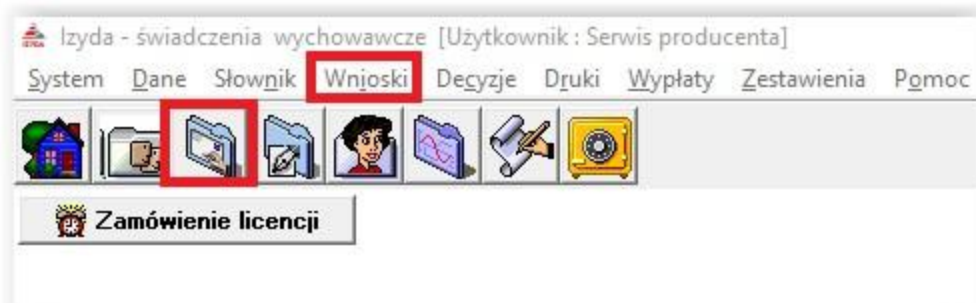
i poinformuje o jej zakończeniu:



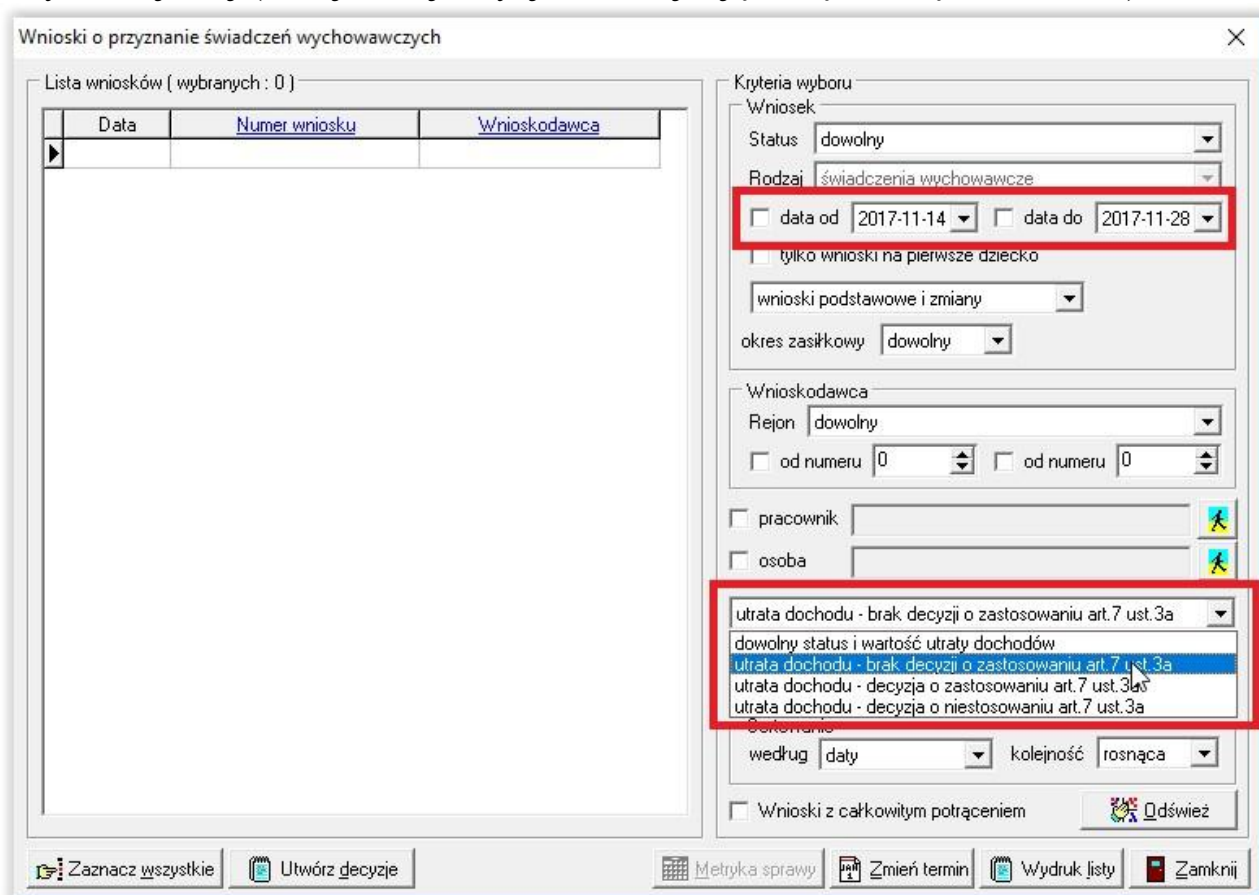
### **Uwaga!**

Podczas wysyłki zapytań, na komputerze pełniącym rolę serwera dla systemu [Emp@tia](mailto:Emp@tia) musi pracować aplikacja Empatia – Transmisja komunikatów.

Listę wykonacie Państwo wchodząc w głównym oknie programu w zakładkę WNIOSKI – LISTA WNIOSKÓW lub przy pomocy odpowiedniego klawisza skrót:



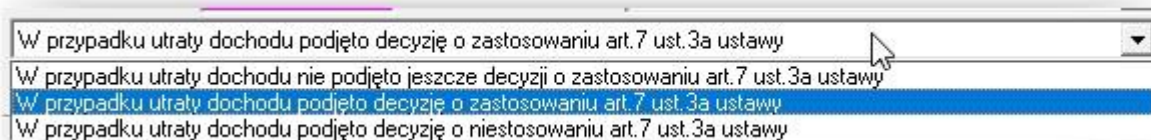
W oknie *Listy Wniosków* bardzo ważnym będzie ustawienie odpowiednich parametrów, tj. odznaczenia zakresu dat (tak, aby program zweryfikował ewentualną datę utraty na wszystkich wnioskach) oraz wybranie odpowiedniego statusu z nowej listy rozwijalnej (takiej samej listy, jak ta znajdująca się w obrębie wniosku):



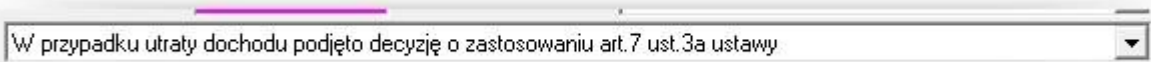
Ustawienie kryteriów wyszukiwania w taki sposób pozwoli odszukać te wnioski/osoby, które należy zweryfikować. Po wysłaniu zapytania do systemu [Emp@tia](#) i dokonaniu analizy odpowiedzi systemu ZUS/CEIDG, należy odpowiednio ustawić status w obrębie wniosku.

## Uwaga!

Status na wniosku, tj. decyzja o zastosowaniu lub decyzja o niestosowaniu przepisów art 7. ust. 3a., ustawiamy zakładając zdarzenie zmiany decyzji i odpowiednio modyfikując listę rozwijalną w obrębie wniosku. Gdy na wniosku ustawicie Państwo odpowiednią pozycję, podczas kolejno wykonywanych list osób do weryfikacji, osoba nie będzie już wyszukiwana.

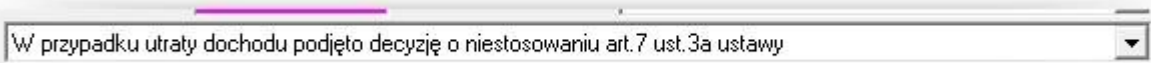


Jeżeli wybrana zostanie pozycja:



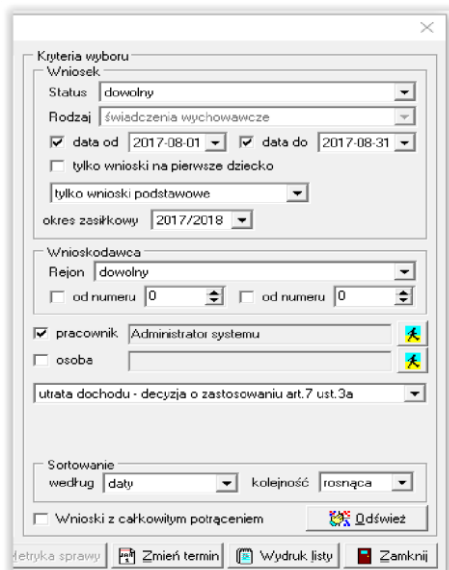
to dochód nie będzie zmniejszony o wprowadzoną wartość utraty.

Jeżeli wybrana zostanie pozycja:



to dochód będzie pomniejszany o wysokość utraty.

Okno *Listy Wniosków* możecie Państwo oczywiście wykorzystywać również do innych celów, w podobny sposób, jak miało to miejsce do tej pory. Można np. wyszukać wnioski z wybranego okresu, dla wybranego pracownika, gdzie podjęto decyzję o stosowaniu przepisu.



Kryteria wyboru

Wniosek

Status: dowolny

Rodzaj: świadczenia wychowawcze

data od: 2017-08-01  data do: 2017-08-31

tylko wnioski na pierwsze dziecko

tylko wnioski podstawowe

okres zasiłkowy: 2017/2018

Wnioskodawca

Rejon: dowolny

od numeru: 0  od numeru: 0

pracownik: Administrator systemu

osoba:

utrata dochodu - decyzja o zastosowaniu art. 7 ust. 3a

Sortowanie

według: daty kolejność: rosnąca

Wnioski z całkowitym potrąceniem

Odśwież

Widok: listy Zmień termin Wydruk listy Zamknij

## Uwaga!

Po zmianie kryteriów wyszukiwania, zawsze należy wybrać przycisk 'Odśwież', aby przeładować listę wyświetlanych danych.