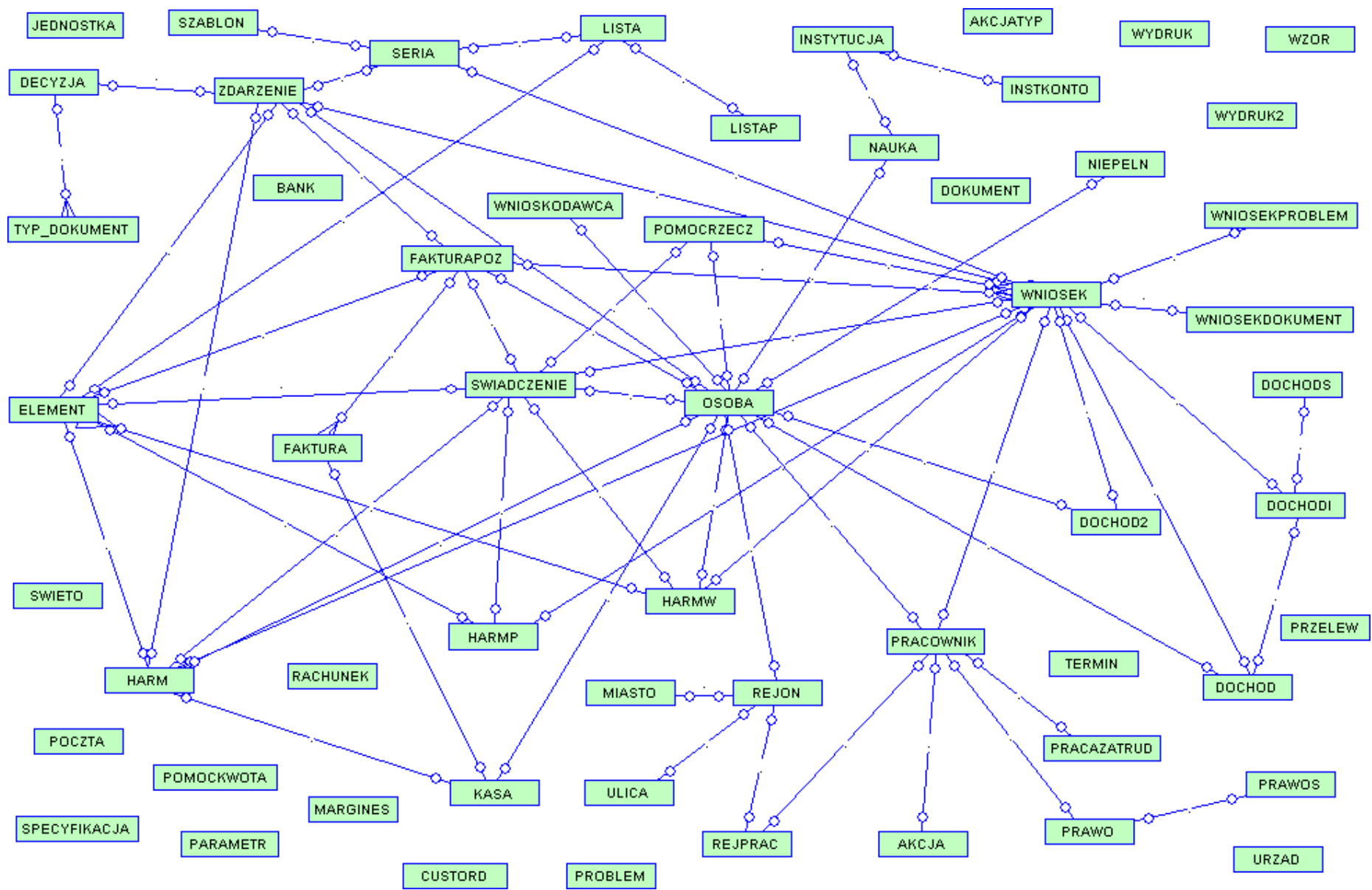




**„TALES”
pomoc materialna dla uczniów
Logiczny model danych**

„INFO-R” Spółka Jawna - 2015

43-430 Pogórze, ul. Baziowa 29, tel. (033) 479 93 29, fax (033) 854 04 06
e-mail: admin@ops.strefa.pl



Rysunek 1 - Diagram związków encji dla systemu Tales

SCHEMAT BAZY DANYCH

- Tabela AKCJA:

Klucz	Pole	Typ	Pusty
PK	IDAKCJA	INTEGER	NIE
FK	IDPRACOWNIK	INTEGER	TAK
-	TYP	INTEGER	TAK
-	RODZAJ	INTEGER	TAK
-	IDENT	INTEGER	TAK
-	DATA	TIMESTAMP	TAK
-	OPS	VARCHAR(300)	TAK

- Tabela AKCJATYP:

Klucz	Pole	Typ	Pusty
PK	IDAKCJATYP	INTEGER	NIE
-	OPIS	VARCHAR(250)	TAK

- Tabela BANK:

Klucz	Pole	Typ	Pusty
PK	IDBANK	INTEGER	NIE
-	NAZWA	VARCHAR(100)	TAK
-	NRROZ	VARCHAR(8)	TAK

- Tabela CUSTORD:

Klucz	Pole	Typ	Pusty
PK	IDCUSTORD	INTEGER	NIE
-	ROK	INTEGER	TAK
-	MIASTO	INTEGER	TAK
-	DATA	TIMESTAMP	TAK
-	NAZWAF	VARCHAR(100)	TAK
-	ADRESF	VARCHAR(100)	TAK
-	NIP	VARCHAR(13)	TAK
-	NAZWAL	VARCHAR(100)	TAK
-	ADRESL	VARCHAR(100)	TAK
-	CHOICE	INTEGER	TAK
-	OSOBA	VARCHAR(100)	TAK
-	KONTAKT	VARCHAR(100)	TAK
-	TELEFON	VARCHAR(100)	TAK
-	EMAIL	VARCHAR(100)	TAK
-	SEND	INTEGER	TAK

- Tabela DECYZJA:

Klucz	Pole	Typ	Pusty
PK	IDDECYZJA	INTEGER	NIE
FK	IDZDARZENIE	INTEGER	TAK
FK	IDTYPDOKUMENT	INTEGER	TAK
FK	IDBLOB	INTEGER	TAK

- Tabela DOCHOD:

Klucz	Pole	Typ	Pusty
PK	IDDOCHOD	INTEGER	NIE
FK	IDOSOBA	INTEGER	TAK
-	KWOTA	NUMERIC(15,2)	TAK
-	ROCZNY	INTEGER	TAK
-	UWAGA	VARCHAR(250)	TAK
-	KWOTAM	NUMERIC(15,2)	TAK
-	KWOTAR	NUMERIC(15,2)	TAK
-	STYPENDIUM	NUMERIC(15,2)	TAK
FK	IDWNIOSEK	INTEGER	TAK
-	UCZEN	INTEGER	TAK

- Tabela DOCHOD2:

Klucz	Pole	Typ	Pusty
PK	IDDOCHOD2	INTEGER	TAK
FK	IDWNIOSEK	INTEGER	TAK
FK	IDOSOBA	INTEGER	TAK
-	PRZYCHOD1	NUMERIC(15,2)	TAK
-	PODATEK1	NUMERIC(15,2)	TAK
-	USPOL1	NUMERIC(15,2)	TAK
-	UZDROW1	NUMERIC(15,2)	TAK
-	DOCHOD1	NUMERIC(15,2)	TAK
-	PRZYCHOD2	NUMERIC(15,2)	TAK
-	PODATEK2	NUMERIC(15,2)	TAK
-	USPOL2	NUMERIC(15,2)	TAK
-	UZDROW2	NUMERIC(15,2)	TAK
-	DOCHOD2	NUMERIC(15,2)	TAK
-	DINNE	NUMERIC(15,2)	TAK
-	ALSAD	NUMERIC(15,2)	TAK
-	ALFAKT	NUMERIC(15,2)	TAK
-	HEKTAR	NUMERIC(15,4)	TAK
-	DROLNIK	NUMERIC(15,2)	TAK
-	ALWYP	NUMERIC(15,2)	TAK
-	DUTRATA	NUMERIC(15,2)	TAK
-	FORMA2	INTEGER	TAK
-	HEKTARD	NUMERIC(15,4)	TAK
-	DUZYSKANIE	NUMERIC(15,2)	TAK
-	CZYNSZD	NUMERIC(15,2)	TAK
-	PUTRATA	INTEGER	TAK
-	PUZYSKANIE	INTEGER	TAK

- Tabela DOCHODI:

Klucz	Pole	Typ	Pusty
PK	IDDOCHODI	INTEGER	NIE
FK	IDDOCHOD	INTEGER	TAK
FK	IDDOCHODS	INTEGER	TAK
-	KWOTA	NUMERIC(15,2)	
FK	IDWNIOSEK	INTEGER	

- Tabela DOCHODS:

Klucz	Pole	Typ	Pusty
PK	IDDOCHODS	INTEGER	NIE
-	KODP	VARCHAR(10)	TAK
-	KODS	VARCHAR(10)	TAK
-	NAZWA	VARCHAR(2500)	TAK

- Tabela DOKUMENT:

Klucz	Pole	Typ	Pusty
PK	IDDOKUMENT	INTEGER	NIE
-	NAZWA	VARCHAR(250)	TAK

- Tabela ELEMENT:

Klucz	Pole	Typ	Pusty
PK	IDELEMENT	INTEGER	NIE
-	NAZWA	VARCHAR(500)	TAK
-	RZECZOWE	INTEGER	TAK
-	ZASILEK	INTEGER	TAK
-	NAZWA2	VARCHAR(500)	TAK

- Tabela FAKTURA:

Klucz	Pole	Typ	Pusty
PK	IDFAKTURA	INTEGER	NIE
-	DATA	TIMESTAMP	TAK
-	NUMER	VARCHAR(50)	TAK
-	OKRESOD	TIMESTAMP	TAK
-	OKRESDO	TIMESTAMP	TAK
-	TERMIN	TIMESTAMP	TAK
-	KWOTA	NUMERIC(15,2)	TAK
-	WYKONAWCA	INTEGER	TAK
FK	IDWYKONAWCA	INTEGER	TAK
-	ROZLICZONA	INTEGER	TAK

- Tabela FAKTURAPOZ:

Klucz	Pole	Typ	Pusty
PK	IDFAKTURAPOZ	INTEGER	NIE
FK	IDFAKTURA	INTEGER	TAK
FK	IDSWIADCZENIE	INTEGER	TAK
FK	IDELEMENT	INTEGER	TAK
FK	IDOSOBA	INTEGER	TAK
FK	IDWNIOSEK	INTEGER	TAK
FK	IDZDARZENIE	INTEGER	TAK
-	STAWKA	NUMERIC(15,2)	TAK
-	ILOŚĆ	NUMERIC(15,2)	TAK
-	JEDN	VARCHAR(20)	TAK
-	WARTOSC	NUMERIC(15,2)	TAK
-	OPIS	VARCHAR(250)	TAK

- Tabela HARM:

Klucz	Pole	Typ	Pusty
PK	IDHARM	INTEGER	NIE
FK	IDWNIOSEK	INTEGER	TAK
FK	IDOSOBA	INTEGER	TAK
FK	IDSWIADCZENIE	INTEGER	TAK
FK	IDELEMENT	INTEGER	TAK
FK	IDZDARZENIE	INTEGER	TAK
-	ODBIORCA	INTEGER	TAK
FK	IDODBIORCA	INTEGER	TAK
-	DATAM	TIMESTAMP	TAK
-	DATAW	TIMESTAMP	TAK
-	KWOTA	NUMERIC(15,2)	TAK
-	KASA	INTEGER	TAK
-	TERMIN	INTEGER	TAK
-	WYPLATA	INTEGER	TAK
FK	IDLISTA	INTEGER	TAK
FK	IDLISTAP	INTEGER	TAK
-	STATUS	INTEGER	TAK
FK	IDZDARZENIE2	INTEGER	TAK

- Tabela HARM P:

Klucz	Pole	Typ	Pusty
PK	IDHARM P	INTEGER	NIE
FK	IDWNIOSEK	INTEGER	TAK
FK	IDSWIADCZENIE	INTEGER	TAK
FK	IDELEMENT	INTEGER	TAK
FK	IDRODZINA	INTEGER	TAK
-	ODBIORCA	INTEGER	TAK
FK	IDODBIORCA	INTEGER	TAK
-	PROCENT	NUMERIC(15,2)	TAK
-	KWOTA	NUMERIC(15,2)	TAK
-	TERMIN	INTEGER	TAK
-	KASA	INTEGER	TAK

- Tabela HARMW:

Klucz	Pole	Typ	Pusty
PK	IDHARMW	INTEGER	NIE
FK	IDWNIOSEK	INTEGER	TAK
FK	IDSWIADCZENIE	INTEGER	TAK
FK	IDELEMENT	INTEGER	TAK
FK	IDOSOBA	INTEGER	TAK
-	ODBIORCA	INTEGER	TAK
FK	IDODBIORCA	INTEGER	TAK
-	DATAM	TIMESTAMP	TAK
-	DATAW	TIMESTAMP	TAK
-	KWOTA	NUMERIC(15,2)	TAK
-	TERMIN	INTEGER	TAK
-	KASA	INTEGER	TAK

- Tabela INSTKONTO:

Klucz	Pole	Typ	Pusty
PK	IDINSTKONTO	INTEGER	NIE
FK	IDINSTYTUCJA	INTEGER	TAK
-	GLOWNE	INTEGER	TAK
-	BANK	VARCHAR(100)	TAK
-	LK	VARCHAR(2)	TAK
-	RACHUNEK	VARCHAR(50)	TAK

- Tabela INSTYTUCJA:

Klucz	Pole	Typ	Pusty
PK	IDINSTYTUCJA	INTEGER	NIE
-	NAZWA	VARCHAR(250)	TAK
-	SKROT	VARCHAR(25)	TAK
-	KRAJ	VARCHAR(50)	TAK
-	WOJEW	VARCHAR(50)	TAK
-	POWIAT	VARCHAR(50)	TAK
-	GMINA	VARCHAR(50)	TAK
-	MIASTO	VARCHAR(50)	TAK
-	ULICA	VARCHAR(50)	TAK
-	DOM	VARCHAR(10)	TAK
-	LOKAL	VARCHAR(10)	TAK
-	KOD	VARCHAR(6)	TAK
-	POCZTA	VARCHAR(50)	TAK
-	SKRYTKA	VARCHAR(10)	TAK
-	ADRES	VARCHAR(250)	TAK
-	UWAGA	VARCHAR(1000)	TAK
-	TELEFON	VARCHAR(25)	TAK
-	KOMORKA	VARCHAR(25)	TAK
-	FAKS	VARCHAR(25)	TAK
-	EMAIL	VARCHAR(50)	TAK
-	TYP	INTEGER	TAK

- Tabela JEDNOSTKA:

Klucz	Pole	Typ	Pusty
PK	IDJEDNOSTKA	INTEGER	NIE
-	NAZWA	VARCHAR(50)	TAK
-	JEDN	VARCHAR(20)	TAK

- Tabela KASA:

Klucz	Pole	Typ	Pusty
PK	INKASA	INTEGER	NIE
FK	IDHARM	INTEGER	TAK
FK	IDFAKTURA	INTEGER	TAK
-	DATA	TIMESTAMP	TAK
-	NUMER	VARCHAR(50)	TAK
-	KWOTA	NUMERIC(15,2)	TAK
FK	IDOSOBA	INTEGER	TAK
-	OPIS	VARCHAR(250)	TAK

- Tabela LISTA:

Klucz	Pole	Typ	Pusty
PK	IDLISTA	INTEGER	NIE
-	DATAM	TIMESTAMP	TAK
-	DATAW	TIMESTAMP	TAK
-	STATUS	INTEGER	TAK
-	KASA	INTEGER	TAK
-	NR	INTEGER	TAK
FK	IDSERIA	INTEGER	TAK
-	NUMER	VARCHAR(50)	TAK
-	OPIS	VARCHAR(250)	TAK
-	TYPWNIOSKU	INTEGER	TAK
-	REJON	INTEGER	TAK
-	DECOD	INTEGER	TAK
-	DECDO	INTEGER	TAK
-	DECYZJAOD	TIMESTAMP	TAK
-	DECYZJADO	TIMESTAMP	TAK
-	DECSTATUS	INTEGER	TAK
-	WNOD	INTEGER	TAK
-	WNDO	INTEGER	TAK
-	WNIOSEKOD	TIMESTAMP	TAK
-	WNIOSEKDO	TIMESTAMP	TAK
-	LITEROD	VARCHAR(1)	TAK
-	LITERDO	VARCHAR(1)	TAK
-	ODBIORCA	INTEGER	TAK
-	LIT	VARCHAR(1)	TAK
FK	IDELEMENT	INTEGER	TAK
-	NAGLK	VARCHAR(250)	TAK
-	NAGLPB	VARCHAR(250)	TAK
-	NAGLPP	VARCHAR(250)	TAK
-	NAGLUP	VARCHAR(250)	TAK
FK	IDSZKOLA	INTEGER	TAK

- Tabela LISTAP:

Klucz	Pole	Typ	Pusty
PK	IDLISTAP	INTEGER	NIE
FK	IDLISTA	INTEGER	TAK
-	ODBIORCA	INTEGER	TAK
FK	IDODBIORCA	INTEGER	TAK
-	KWOTA	NUMERIC(15,2)	TAK
-	STATUS	INTEGER	TAK
-	OPLATA	NUMERIC(15,2)	TAK
-	SLOWNIE	VARCHAR(100)	TAK
-	KASALISTA	INTEGER	TAK
-	RABAT	NUMERIC(15,2)	TAK
-	ADRES2	VARCHAR(250)	TAK

- Tabela MARGINES:

Klucz	Pole	Typ	Pusty
PK	TYP	INTEGER	NIE
-	NAZWA	VARCHAR(100)	TAK
-	MTOP	INTEGER	TAK
-	MBOTTOM	INTEGER	TAK
-	MLEFT	INTEGER	TAK
-	MRIGHT	INTEGER	TAK

- Tabela MIASTO:

Klucz	Pole	Typ	Pusty
PK	IDMIASTO	INTEGER	NIE
-	NAZWA	VARCHAR(50)	TAK
FK	IDREJON	INTEGER	TAK

- Tabela NAUKA:

Klucz	Pole	Typ	Pusty
PK	IDNAUKA	INTEGER	NIE
FK	IDOSOBA	INTEGER	TAK
FK	IDINSTYTUCJA	INTEGER	TAK
-	DATAOD	TIMESTAMP	TAK
-	DATADO	TIMESTAMP	TAK

- Tabela NIEPELN:

Klucz	Pole	Typ	Pusty
PK	IDNIEPELN	INTEGER	NIE
FK	IDOSOBA	INTEGER	TAK
-	ORZECZENIE	VARCHAR(50)	TAK
-	DATAOD	TIMESTAMP	TAK
-	DATADO	TIMESTAMP	TAK

- Tabela OSOBA:

Klucz	Pole	Typ	Pusty
PK	IDOSOBA	INTEGER	NIE
-	IMIE	VARCHAR(25)	TAK
-	NAZWISKO	VARCHAR(25)	TAK
-	IMIE2	VARCHAR(25)	TAK
-	NAZWISKO2	VARCHAR(25)	TAK
-	RODOWE	VARCHAR(25)	TAK
-	PSEUDONIM	VARCHAR(25)	TAK
-	OJCIEC	VARCHAR(25)	TAK
-	MATKA	VARCHAR(25)	TAK
-	MATKARODOWE	VARCHAR(25)	TAK
-	DATAUR	TIMESTAMP	TAK
-	MUR	VARCHAR(50)	TAK
-	PESEL	VARCHAR(11)	TAK
-	PLEC	INTEGER	TAK
-	NIP	VARCHAR(13)	TAK
-	STANCYWILNY	VARCHAR(20)	TAK
-	DOWOD	VARCHAR(20)	TAK
-	DOWODNR	VARCHAR(25)	TAK
-	OBYWATELSTWO	VARCHAR(20)	TAK
-	AZAM	INTEGER	TAK
-	KRAJ	VARCHAR(50)	TAK
-	WOJEW	VARCHAR(50)	TAK
-	POWIAT	VARCHAR(50)	TAK
-	GMINA	VARCHAR(50)	TAK
-	MIASTO	VARCHAR(50)	TAK
-	ULICA	VARCHAR(50)	TAK
-	DOM	VARCHAR(10)	TAK
-	LOKAL	VARCHAR(10)	TAK
-	KOD	VARCHAR(6)	TAK
-	POCZTA	VARCHAR(50)	TAK
-	SKRYTKA	VARCHAR(10)	TAK
-	ADRES	VARCHAR(250)	TAK
-	KRAJT	VARCHAR(50)	TAK
-	WOJEWT	VARCHAR(50)	TAK
-	POWIATT	VARCHAR(50)	TAK
-	GMINAT	VARCHAR(50)	TAK
-	MIASTOT	VARCHAR(50)	TAK
-	ULICA	VARCHAR(50)	TAK
-	DOMT	VARCHAR(10)	TAK
-	LOKALT	VARCHAR(10)	TAK
-	KODT	VARCHAR(6)	TAK
-	POCZTAT	VARCHAR(50)	TAK
-	SKRYTKAT	VARCHAR(10)	TAK
-	ADREST	VARCHAR(250)	TAK
-	KRAJP	VARCHAR(50)	TAK
-	WOJEWTP	VARCHAR(50)	TAK
-	POWIATP	VARCHAR(50)	TAK
-	GMINAP	VARCHAR(50)	TAK
-	MIASTOP	VARCHAR(50)	TAK
-	ULICAP	VARCHAR(50)	TAK

-	DOMP	VARCHAR(10)	TAK
-	LOKALP	VARCHAR(10)	TAK
-	KODP	VARCHAR(6)	TAK
-	POCZTAP	VARCHAR(50)	TAK
-	SKRYTKAP	VARCHAR(10)	TAK
-	ADRESP	VARCHAR(250)	TAK
-	TELEFON	VARCHAR(25)	TAK
-	KOMORKA	VARCHAR(25)	TAK
-	FAKS	VARCHAR(25)	TAK
-	EMAIL	VARCHAR(50)	TAK
-	BANK	VARCHAR(100)	TAK
-	LK	VARCHAR(2)	TAK
-	RACHUNEK	VARCHAR(50)	TAK
-	KASA	INTEGER	TAK
FK	IDREJON	INTEGER	TAK
-	UWAGA	VARCHAR(100)	TAK
-	NAZWA	VARCHAR(100)	TAK
-	SKROT	VARCHAR(100)	TAK
-	CHOICE	INTEGER	TAK
-	MOD	TIMESTAMP	TAK

- Tabela PARAMETR :

Klucz	Pole	Typ	Pusty
-	COILEKOPIA	INTEGER	TAK
-	PESEL	INTEGER	TAK
-	PRZELEW2	INTEGER	TAK
-	DMOVE	INTEGER	TAK
-	POCZTANG	INTEGER	TAK
-	POCZTAKW	NUMERIC(15,2)	TAK
-	POCZTAPR	NUMERIC(15,2)	TAK
-	POCZTARB	NUMERIC(15,2)	TAK
-	POCZTARBP	INTEGER	TAK
-	PIT2	INTEGER	TAK

- Tabela POCZTA:

Klucz	Pole	Typ	Pusty
PK	IDPOCZTA	INTEGER	NIE
-	KOD	VARCHAR(6)	TAK
-	POCZTA	VARCHAR(50)	TAK

- Tabela POMOCKWOTA:

Klucz	Pole	Typ	Pusty
PK	IDPOMOCKWOTA	INTEGER	NIE
-	DOCHODOD	NUMERIC(15,2)	TAK
-	DOCHODDO	NUMERIC(15,2)	TAK
-	KWOTA	NUMERIC(15,2)	TAK

- Tabela POMOCRZECZ:

Klucz	Pole	Typ	Pusty
PK	IDPOMOCRZECZ	INTEGER	NIE
FK	IDOSOBA	INTEGER	TAK
FK	IDWNIOSEK	INTEGER	TAK
FK	IDSWIADCZENIE	INTEGER	TAK
-	NAZWA	VARCHAR(100)	TAK
-	ILOŚĆ	NUMERIC(15,2)	TAK
-	JEDN	VARCHAR(20)	TAK

- Tabela PRACOWNIK :

Klucz	Pole	Typ	Pusty
PK	IDPRACOWNIK	INTEGER	NIE
FK	IDOSOBA	INTEGER	TAK
-	SYMBOL	VARCHAR(3)	TAK
-	TELEFON	VARCHAR(25)	TAK
-	KOMORKA	VARCHAR(25)	TAK
-	FAKS	VARCHAR(25)	TAK
-	EMAIL	VARCHAR(50)	TAK
-	GODZINA_OD	VARCHAR(5)	TAK
-	GODZINA_DO	VARCHAR(5)	TAK
-	NR_POKOJ	VARCHAR(5)	TAK
-	UZYTKOWNIK	VARCHAR(100)	TAK
-	PASS	VARCHAR(50)	TAK
-	BLOKADA	INTEGER	TAK
-	FILTR	INTEGER	TAK
-	STANOWISKO	VARCHAR(50)	TAK

- Tabela PRACZATRUD:

Klucz	Pole	Typ	Pusty
PK	IDPRACZATRUD	INTEGER	NIE
FK	IDPRACOWNIK	INTEGER	TAK
-	DATAOD	TIMESTAMP	TAK
-	DATADO	TIMESTAMP	TAK
-	STANOWISKO	VARCHAR(100)	TAK
-	ETAT	VARCHAR(5)	TAK
-	ETATPROC	NUMERIC(15,2)	TAK
-	NRLEG	VARCHAR(25)	TAK

- Tabela PRAWO:

Klucz	Pole	Typ	Pusty
PK	IDPRAWO	INTEGER	NIE
FK	IDPRACOWNIK	INTEGER	TAK
FK	IDPRWOS	INTEGER	TAK
-	OK	INTEGER	TAK

- Tabela PRAWOS:

Klucz	Pole	Typ	Pusty
PK	IDPRAWOS	INTEGER	NIE
-	NAZWA	VARCHAR(100)	TAK

- Tabela PROBLEM:

Klucz	Pole	Typ	Pusty
PK	IDPROBLEM	INTEGER	NIE
-	NAZWA	VARCHAR(250)	TAK
-	KWOTAPLUS	NUMERIC(15,2)	TAK
-	JEDNPLUS	VARCHAR(10)	TAK

- Tabela PRZELEW:

Klucz	Pole	Typ	Pusty
PK	IDPRZELEW	INTEGER	NIE
-	NAZWA	VARCHAR(50)	TAK
-	LINIA1	VARCHAR(100)	TAK
-	LINIA	VARCHAR(1000)	TAK
-	STRONA	INTEGER	TAK

- Tabela RACHUNEK:

Klucz	Pole	Typ	Pusty
PK	IDRACHUNEK	INTEGER	NIE
FK	IDPRZETARG	INTEGER	TAK
-	NUMER_RACHUNEK	VARCHAR(25)	TAK
-	DATA_RACHUNEK	TIMESTAMP	TAK
-	ILOŚĆ	VARCHAR(25)	TAK
-	WARTOSC	NUMERIC(15,2)	TAK
-	UWAGA	VARCHAR(250)	TAK

- Tabela REJON:

Klucz	Pole	Typ	Pusty
PK	IDREJON	INTEGER	NIE
-	NAZWA	VARCHAR(50)	TAK

- Tabela REJPRAC:

Klucz	Pole	Typ	Pusty
PK	IDREJPRAC	INTEGER	NIE
FK	IDREJON	INTEGER	TAK
FK	IDPRACOWNIK	INTEGER	TAK

- Tabela SERIA:

Klucz	Pole	Typ	Pusty
PK	IDSERIA	INTEGER	NIE
-	NAZWA	VARCHAR(25)	TAK
-	NUMER	INTEGER	TAK

- Tabela SPECYFIKACJA:

Klucz	Pole	Typ	Pusty
-	NR	INTEGER	NIE
-	NAZWISKO	VARCHAR(250)	TAK
-	KWOTA	VARCHAR(25)	TAK
-	W200	INTEGER	TAK
-	W100	INTEGER	TAK
-	W50	INTEGER	TAK
-	W20	INTEGER	TAK
-	W10	INTEGER	TAK
-	W5	INTEGER	TAK
-	W2	INTEGER	TAK
-	W1	INTEGER	TAK
-	W050	INTEGER	TAK
-	W020	INTEGER	TAK
-	W010	INTEGER	TAK
-	W005	INTEGER	TAK
-	W002	INTEGER	TAK
-	W001	INTEGER	TAK

- Tabela SWIADCZENIE:

Klucz	Pole	Typ	Pusty
PK	IDSWIADCZENIE	INTEGER	NIE
FK	IDWNIOSEK	INTEGER	TAK
FK	IDOSOBA	INTEGER	TAK
FK	IDELEMENT	INTEGER	TAK
-	ILOŚĆ	NUMERIC(15,2)	TAK
-	JEDN	VARCHAR(20)	TAK
-	OKRES	INTEGER	TAK
-	DATAOD	TIMESTAMP	TAK
-	DATADO	TIMESTAMP	TAK
-	UWAGA	VARCHAR(2500)	TAK
-	PRZYZNANO	INTEGER	TAK
-	ILOSCFAKT	NUMERIC(15,2)	TAK

- Tabela SWIETO:

Klucz	Pole	Typ	Pusty
-	DATA	TIMESTAMP	TAK

- Tabela SZABLON:

Klucz	Pole	Typ	Pusty
PK	IDSZABLON	INTEGER	NIE
-	TYP	INTEGER	TAK
FK	IDSERIA	INTEGER	TAK
-	NAZWA	VARCHAR(250)	TAK
-	SZABLON	VARCHAR(50)	TAK

- Tabela TERMIN:

Klucz	Pole	Typ	Pusty
-	DZIEK	INTEGER	TAK

- Tabela TYP_DOKUMENT:

Klucz	Pole	Typ	Pusty
PK	IDTYPDOKUMENT	INTEGER	NIE
-	RODZAJW	INTEGER	TAK
-	RODZAJD	INTEGER	TAK
-	NAZWA	VARCHAR(100)	TAK
-	SYSTEM	INTEGER	TAK
FK	IDBLOB	INTEGER	TAK

- Tabela ULICA:

Klucz	Pole	Typ	Pusty
PK	IDULICA	INTEGER	NIE
-	NAZWA	VARCHAR(50)	TAK
FK	IDREJON	INTEGER	TAK

- Tabela URZAD:

Klucz	Pole	Typ	Pusty
-	NAZWA	VARCHAR(100)	TAK
-	NAZWASKR	VARCHAR(30)	TAK
-	NIP	VARCHAR(13)	TAK
-	REGON	VARCHAR(14)	TAK
-	WOJEW	VARCHAR(50)	TAK
-	POWIAT	VARCHAR(50)	TAK
-	GMINA	VARCHAR(50)	TAK
-	MIASTO	VARCHAR(50)	TAK
-	ULICA	VARCHAR(50)	TAK
-	DOM	VARCHAR(10)	TAK
-	LOKAL	VARCHAR(10)	TAK
-	KOD	VARCHAR(6)	TAK
-	POCZTA	VARCHAR(50)	TAK
-	TELEFON	VARCHAR(12)	TAK
-	FAKS	VARCHAR(12)	TAK
-	EMAIL	VARCHAR(50)	TAK
-	BANK	VARCHAR(100)	TAK
-	LK	VARCHAR(2)	TAK

-	RACHUNEK	VARCHAR(50)	TAK
-	NAZWAPRZELEW	VARCHAR(100)	TAK

- Tabela WNIOSEK:

Klucz	Pole	Typ	Pusty
PK	IDWNIOSEK	INTEGER	NIE
-	NR	INTEGER	TAK
FK	IDSERIA	INTEGER	TAK
-	NUMER	VARCHAR(50)	TAK
-	NRDZ	VARCHAR(50)	TAK
-	WNIOSKODAWCA	VARCHAR(20)	TAK
FK	IDWNIOSKODAWCA	INTEGER	TAK
FK	IDPRACOWNIK	INTEGER	TAK
-	TRESC	VARCHAR(5000)	TAK
-	UWAGA	VARCHAR(2500)	TAK
-	ZAMKNIECIE	INTEGER	TAK
-	ZAMPOWOD	VARCHAR(20)	TAK
-	ZAMOPIS	VARCHAR(500)	TAK
-	DATA	TIMESTAMP	TAK
-	DATAREJ	TIMESTAMP	TAK
-	MIASTO	VARCHAR(50)	TAK
-	PARENT	INTEGER	TAK
-	RODZAJ	INTEGER	TAK
-	STATUS	INTEGER	TAK
FK	IDUCZEN	INTEGER	TAK
-	DOCHODM	NUMERIC(15,2)	TAK
-	DOCHODNA1	NUMERIC(15,2)	TAK

- Tabela WNIOSEKDOKUMENT:

Klucz	Pole	Typ	Pusty
PK	IDWNIOSEKDOKUMENT	INTEGER	NIE
FK	IDWNIOSEK	INTEGER	TAK
-	DOKUMENT	VARCHAR(20)	TAK

- Tabela WNIOSEKPROBLEM:

Klucz	Pole	Typ	Pusty
PK	IDWNIOSEKPROBLEM	INTEGER	NIE
FK	IDWNIOSEK	INTEGER	TAK
FK	IDPROBLEM	INTEGER	TAK

- Tabela WNIOSKODAWCA:

Klucz	Pole	Typ	Pusty
PK	IDWNIOSKODAWCA	INTEGER	NIE
-	NUMER	INTEGER	TAK
FK	IDOSOBA	INTEGER	TAK

- Tabela WYDRUK:

Klucz	Pole	Typ	Pusty
PK	NR	INTEGER	NIE
-	POLE1	VARCHAR(100)	TAK
-	POLE2	VARCHAR(100)	TAK
-	POLE3	VARCHAR(100)	TAK
-	POLE4	VARCHAR(100)	TAK
-	POLE5	VARCHAR(100)	TAK
-	POLE6	VARCHAR(100)	TAK
-	POLE7	VARCHAR(100)	TAK

- Tabela WYDRUK2:

Klucz	Pole	Typ	Pusty
-	NR	INTEGER	TAK
-	IMIE	VARCHAR(25)	TAK
-	NAZWA	VARCHAR(250)	TAK
-	MIASTO	VARCHAR(50)	TAK
-	ULICA	VARCHAR(50)	TAK
-	DOM	VARCHAR(10)	TAK
-	LOKAL	VARCHAR(10)	TAK
-	KOD	VARCHAR(6)	TAK
-	POCZTA	VARCHAR(50)	TAK
-	LK	VARCHAR(2)	TAK
-	RACHUNEK	VARCHAR(50)	TAK
-	KWOTA	NUMERIC(15,2)	TAK
-	PESEL	VARCHAR(11)	TAK
-	DOWOD	VARCHAR(25)	TAK
-	NAZWA2	VARCHAR(250)	TAK
-	ADRES	VARCHAR(250)	TAK
-	BANK	VARCHAR(100)	TAK
-	DATA	TIMESTAMP	TAK
-	SLOWNIE	VARCHAR(100)	TAK

- Tabela WZOR :

Klucz	Pole	Typ	Pusty
PK	IDWZOR	INTEGER	NIE
-	NAZWA	VARCHAR(100)	TAK
-	WZOR	VARCHAR(100)	TAK
-	NR	INTEGER	TAK
FK	IDBLOB	INTEGER	TAK

- Tabela ZDARZENIE :

Klucz	Pole	Typ	Pusty
PK	IDZDARZENIE	INTEGER	NIE
FK	IDWNIOSEK	INTEGER	TAK
FK	IDOSOBA	INTEGER	TAK
-	TYP	INTEGER	TAK
-	TYPDOKUMENT	INTEGER	TAK
-	DATA	TIMESTAMP	TAK
-	NR	INTEGER	TAK
FK	IDSERIA	INTEGER	TAK
-	NUMER	VARCHAR(50)	TAK
-	OPIS	VARCHAR(250)	TAK
-	ZDARZENIE	INTEGER	TAK
-	STATUS	INTEGER	TAK
-	DATAZ	TIMESTAMP	TAK
-	DATAD	TIMESTAMP	TAK
-	DATAA	TIMESTAMP	TAK
-	NOTATKA	VARCHAR(250)	TAK
-	POWOD	VARCHAR(20)	TAK
FK	IDELEMENT	INTEGER	TAK